



## CBJ-Home Austausch der Batterien Montageanleitung

# Inhalt

<b>Vorwort</b> .....	3
<b>Wichtige Informationen</b> .....	4
<b>Sicherheitshinweise</b> .....	4
<b>Allgemeine Informationen über JUMBO Home</b> .....	5
<b>Informationen zu Batterien</b> .....	5
Vor der ersten Nutzung der Batterien .....	5
Wartung von Batterien .....	5
Autorisierter Austausch von Batterien .....	5
Manipulationsschutz .....	5
Batterietypen, die für den Austausch verwendet werden können .....	6
<b>Austausch der Batterien - Schritt für Schritt</b> .....	7
<b>Entsorgung von Batterien</b> .....	10
<b>Adressen</b> .....	12

## **Vorwort**

Wir freuen uns, dass Sie ein Produkt von LINAK® gewählt haben.

LINAK Systeme sind High-Tech Produkte, basierend auf jahrelanger Erfahrung in der Herstellung und Entwicklung von Aktuatoren, elektrischen Steuereinheiten, Bedienelementen und Ladegeräten.

Diese Montageanleitung erklärt Ihnen, wie die Batterien in Ihrer LINAK Steuereinheit JUMBO Home (CBI-Home) ausgetauscht werden.

Wir sind sicher, dass Ihr LINAK System viele Jahre problemfrei funktionieren wird. Bevor unsere Produkte das Werk verlassen, werden sie einem kompletten Funktions- und Qualitätstest unterzogen. Sollten Sie dennoch Probleme mit Ihrem System haben, können Sie jederzeit unsere Service-Abteilung oder Service-Zentren kontaktieren.

LINAK Niederlassungen und Vertriebsgesellschaften auf der ganzen Welt haben autorisierte Service-Zentren, die immer bereit sind, Ihnen zu helfen.

LINAK bietet eine Gewährleistung auf alle Produkte. Diese ist abhängig von der korrekten Nutzung (entsprechend den Spezifikationen), korrekter Wartung und Reparaturen, die von einem autorisierten Service-Zentrum ausgeführt wurden.

Änderungen der Einbauweise und Benutzung der LINAK Systeme können sich auf die Bedienungsweise und Haltbarkeit auswirken. Die Produkte dürfen daher nicht von unbefugten Personen geöffnet werden.

Diese Montageanleitung wurde in Anlehnung an unser gegenwärtiges technisches Wissen verfasst. Wir arbeiten ständig daran, diese Informationen zu aktualisieren und behalten uns das Recht vor, technische Änderungen vorzunehmen.

## **LINAK A/S**

## Wichtige Informationen

Beschreibung der verschiedenen Zeichen, die in dieser Montageanleitung verwendet werden.

### Achtung!



Nichtbeachtung der genannten Regeln kann zu Unfällen mit ernststen Personenschäden führen.



Nichtbeachtung der genannten Regeln kann zur Beschädigung oder Zerstörung des Produkts führen.

---

## Sicherheitshinweise



Eine sichere Nutzung des Systems ist nur möglich, wenn der Austausch der Batterien gemäß den Anweisungen in dieser Montageanleitung durchgeführt wird.

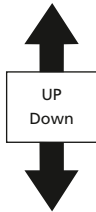


Wenn Sie Fehler oder sichtbare Schäden am Produkt feststellen, muss dieses ausgetauscht werden.

## Allgemeine Informationen über JUMBO Home

JUMBO Home (kurz CBJ-Home) ist eine speziell entwickelte Lösung für Patientenlifter. Das komplette System besteht aus einer Steuereinheit und einer Batterie, eingeschlossen in einem einzelnen, eleganten Modul. CBJ-Home ist medizinisch geprüft und enthält zahlreiche Merkmale, die ein sicheres, komfortables Heben gewährleisten. Beispielsweise ist CBJ-Home mit einer Soft-Start-Funktion, Notabsenkung, Notstopp etc. ausgestattet. Die CBJ-Home-Batterien werden durch Lüftungsschlitze auf der Rückseite des Gehäuses belüftet.

Montage der CBJ-Home (nur vertikal)



## Informationen zu Batterien

### Vor der ersten Nutzung der Batterien

Vergewissern Sie sich vor der ersten Nutzung der Batterien, dass diese 24 Stunden geladen wurden, um eine einwandfreie Funktion zu erzielen und die Lebensdauer der Batterien zu verlängern.

### Wartung von Batterien

Um eine optimale Lebensdauer des Produkts zu erreichen, muss dieses so oft wie möglich geladen werden.

Die Batterien müssen mindestens alle drei Monate geladen werden, da sie ansonsten aufgrund von Selbstentladung beschädigt werden. Es wird empfohlen, die Batteriefunktion mindestens einmal pro Jahr zu testen.

Die Batterien sollten abhängig vom Batterietyp nach ca. 4 Jahren oder früher ausgetauscht werden. Häufige und leistungsstarke Entladungen verringern die Lebensdauer der Batterie.

### Autorisierter Austausch von Batterien

Nur ein autorisiertes LINAK Service-Zentrum oder ein richtig geschulter Kunde sollte die Batterie in einer CBJ-Home austauschen. Wird die CBJ-Home geöffnet und die Batterie von einer nicht autorisierten Person gewechselt, besteht das Risiko von späteren Fehlfunktionen.

### Manipulationsschutz

Ab Quartal 4 2017 hat LINAK ein Sicherheitsetikett gegen Manipulation eingeführt. Durch die Verwendung des Sicherheitskennzeichens ist es einfacher zu sehen, ob Batterien von nicht autorisierten Personen ausgetauscht wurden.

Die Etiketten bestehen aus einer Polyester-Klarfolie mit speziellem Leereffekt. Sie passen sich den Konturen der Steuereinheit an. Einmal auf der Trägerschicht angebracht, erscheint beim Entfernen ein irreversibler und trockener Schriftzug „void“, der durch den Klebeffekt entsteht. Etiketten, die entfernt wurden, können nicht erneut angewendet werden, da die Neupositionierung sichtbar wird und anzeigt, dass das Produkt geöffnet wurde.

Platzierung und Darstellung wie unten:



### **Batterietypen, die für den Austausch verwendet werden können**

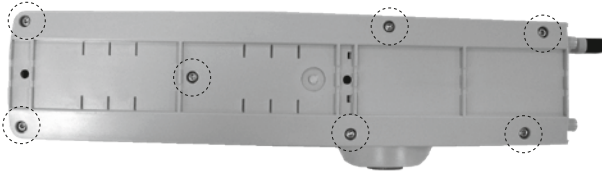
Die Batterien dürfen nur gegen den gleichen Batterietyp ausgetauscht werden (LINAK A/S Teilenummer BA0CB-JH00 (2 Batterien mit 1 Kabelhalterung) oder mechanisch und elektrisch gleichwertige Typen: 12 V, 2,9 Ah, 99 x 56 x 79 mm (L x B x H).

Die Batterien müssen neu sein oder alle drei Monate durch Aufladen gewartet werden. Die Batterien, die ein Set bilden, müssen mit identischen Produktionscodes geliefert werden. Eine Abweichung der Produktionscodes kann zu einer enormen Verkürzung der Lebensdauer führen.

Vergewissern Sie sich vor der Montage, dass das Batterieset korrekt angeschlossen ist und überprüfen Sie, dass keine Steckverbindung lose ist.

## Austausch der Batterien - Schritt für Schritt

1. Entfernen Sie alle externen Kabel von der Steuereinheit.
2. Montieren Sie die CBJ-Home ab.
3. Lösen Sie die 7 Torx-Schrauben auf der Rückseite der CBJ-Home.



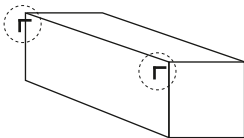
4. Entfernen Sie die Abdeckung. Bitte beachten Sie, dass es zwei Montageversionen gibt:



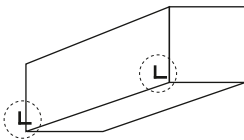
(produziert vor dem 1. Januar 2008)



(produziert nach dem 1. Januar 2008)



Bitte beachten Sie, ob die Batteriepole nach unten  
oder



oben zeigen (Zeichnungen der Batterien von der Seite)

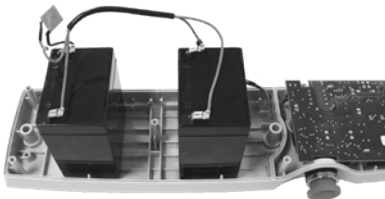


Die Batteriepole müssen auf die gleiche Weise gedreht sein, wenn die Austauschbatterien angeschlossen werden.

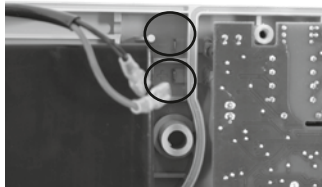


Denken Sie daran, wie die Polysicherung platziert war (die Polysicherung ist das an die Adern angeschlossene quadratische Teil). Sie muss wieder wie vorher platziert werden. Achten Sie darauf, die Drähte der Polysicherung nicht zu verbiegen.

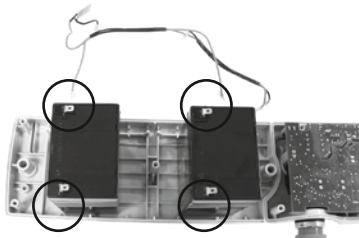
5. Platzieren Sie die Batterien in einer aufrechten Position.



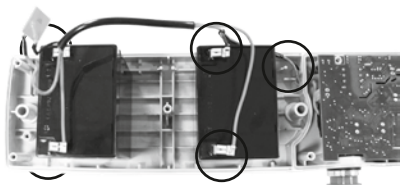
6. Ziehen Sie die Batteriestecker heraus.  
(Bitte beachten Sie den Verschlussmechanismus an den Steckern. Beschädigen Sie nicht die Adern/Stecker.)



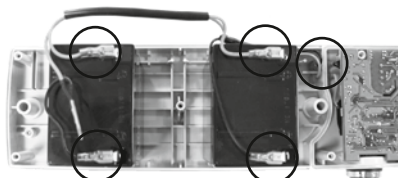
7. Ziehen Sie die Kabel von den Batterien.



8. Ersetzen Sie die Batterien durch den gleichen Typ (LINAK A/S Teilenummer 0068229) oder wie im Abschnitt „Informationen zu Batterien“ beschrieben.
9. Stecken Sie die Kabel an die neuen Batteriepole (+ = rot, - = schwarz).
10. Montieren Sie den Batteriestecker (+ = rot, - = schwarz).

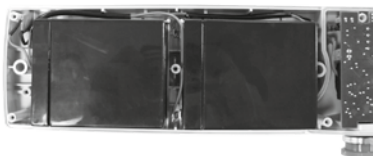


(produziert vor dem 1. Januar 2008)



(produziert nach dem 1. Januar 2008)

11. Legen Sie die Batterien ein.



(produziert vor dem 1. Januar 2008)



(produziert nach dem 1. Januar 2008)



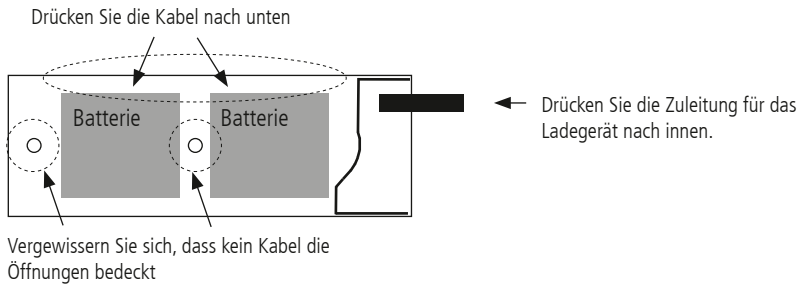
Denken Sie daran, die Batterien und Sicherung genauso wie vorher zu platzieren (siehe Punkt 4).



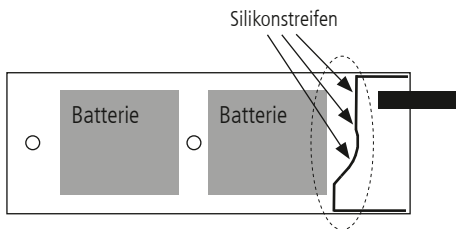
12. Legen Sie die Kabel wieder zurück und vergewissern Sie sich, dass keine der Leitungen eingeklemmt wird, wenn die Abdeckung montiert wird.



### Achtung!



13. Überprüfen Sie, dass der Silikonstreifen vor der Montage der Abdeckung richtig eingepasst und platziert ist.

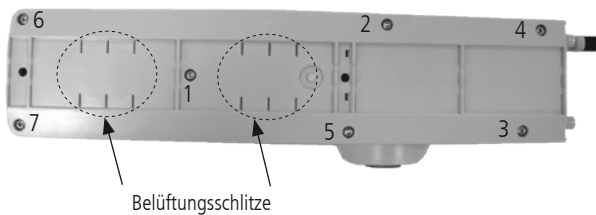


### Achtung!

Werkseitig ist der Batteriebereich hermetisch mit einem Silikonstreifen vom Elektronikbereich abgetrennt.

Wenn die Batterien getauscht werden, darf diese Trennung nicht beschädigt oder modifiziert werden, da dies ein Eindringen von Batteriegas in den Elektronikbereich ermöglicht und Explosionsgefahr besteht. Wenn die Batterien in der CBJ-Home getauscht werden, müssen Vorsichtsmaßnahmen getroffen werden, um zu gewährleisten, dass das Dichtmaterial (Silikonstreifen) nicht beschädigt wird und es korrekt in der Nut platziert ist. Wenn die Dichtung beschädigt ist, muss sie durch einen neuen Silikonstreifen (LINAK Art.-Nr. 008098 für eine Rolle mit 100 m) ersetzt werden.

14. Montieren Sie wieder die Abdeckung wie unten abgebildet - die Zahlen geben die Reihenfolge an, in der die Torx-Schrauben angezogen werden. Anzugsmoment 1,5 - 1,6 Nm.



15. Ersetzen des Sicherheitskennzeichens. Vor dem Austauschen von Etiketten muss die Oberfläche der Steuereinheit mit Isopropylalkohol gereinigt werden. Bitte beachten Sie, dass das Entfernen von Kleberesten bis zu 5 Minuten dauern kann. Das Sicherheitsetikett kann bei LINAK A/S erworben werden: Artikel-Nr. 0891021-A, in Rollen von 1.000 Stück.

16. Montieren Sie die CBJ-Home wieder in der Anwendung.



### **Achtung!**

Der Batteriebereich ist mit Lüftungsschlitzen ausgestattet, die eine korrekte und notwendige Belüftung des Batteriebereichs gewährleisten. Diese Lüftungsschlitze (siehe markierte Schlitze auf der Abbildung auf Seite 10) dürfen nicht blockiert oder abgedeckt werden, da ein Überdruck zu einer Explosion führen kann.

## **Entsorgung von Batterien**

Bleisäurebatterien können an LINAK zurück gesendet werden oder auf die gleiche Weise wie Autobatterien entsorgt werden.



# Adressen

## PRODUKTIONSSTÄTTEN

### China

LINAK (Shenzhen) Actuator Systems, Ltd.  
Tel.: +86 755 8610 6656  
Tel.: +86 755 8610 6990  
E-Mail: sales@linak.cn  
www.linak.cn

### Dänemark - Hauptsitz

**LINAK A/S - Firmenzentrale**  
Tel.: +45 73 15 15 15  
Fax: +45 74 45 80 48  
Fax (Vertrieb): +45 73 15 16 13  
E-Mail: info@linak.com  
www.linak.com

### USA

#### LINAK U.S. Inc.

Nord- und Südamerika Hauptsitz  
Tel.: +1 502 253 5595  
Fax: +1 502 253 5596  
E-Mail: info@linak-us.com  
www.linak-us.com

## NIEDERLASSUNGEN

### Australien

LINAK Australia Pty. Ltd  
Tel.: +61 3 8796 9777  
Fax: +61 3 8796 9778  
E-Mail: sales@linak.com.au  
www.linak.com.au

### Belgien

LINAK Actuator-Systems NV/SA  
(Belgien & Luxemburg)  
Tel.: +32 (0)9 230 01 09  
Fax: +32 (0)9 230 88 80  
E-Mail: beinfo@linak.be  
www.linak.be – www.linak.fr.linak.be

### Brasilien

LINAK DO BRASIL COMÉRCIO DE  
ATUADORES LTDA.  
Tel.: +55 (11) 2832 – 7070  
Fax: +55 (11) 2832 – 7060  
E-Mail: info@linak.com.br  
www.linak.com.br

### Dänemark – International

LINAK International  
Tel.: +45 73 15 15 15  
E-Mail: info@linak.com  
www.linak.com

### Dänemark – Vertrieb

LINAK DANMARK A/S  
Tel.: +45 86 80 36 11  
Fax: +45 86 82 90 51  
E-Mail: linak@linak-silkeborg.dk  
www.linak.dk

### Deutschland

LINAK GmbH  
Tel.: +49 6043 9655 0  
Fax: +49 6043 9655 60  
E-Mail: info@linak.de  
www.linak.de

### Finnland

LINAK OY  
Tel.: +358 10 841 8700  
E-Mail: linak@linak.fi  
www.linak.fi

## Nutzungsbedingungen

Der Anwender ist für den sach- und fachgerechten Einsatz der LINAK Produkte verantwortlich. LINAK legt großen Wert auf eine sorgfältige und aktuelle Dokumentation der Produkte. Dennoch kann es aufgrund einer kontinuierlichen Weiterentwicklung zu Änderungen der technischen Daten kommen. Diese Änderungen werden ohne vorherige Ankündigung vorgenommen. Daher kann LINAK nicht garantieren, dass diese Informationen auf Dauer Gültigkeit besitzen. Aus den gleichen Gründen kann LINAK auch nicht garantieren, dass ein bestimmtes Produkt auf Dauer lieferbar ist. Produkte können aus dem Vertrieb genommen werden, auch wenn diese noch auf der Homepage oder in Prospekten aufgeführt sind. Es gelten die Allgemeinen Geschäftsbedingungen von LINAK.

### Frankreich

LINAK FRANCE E.U.R.L.  
Tel.: +33 (0) 2 41 36 34 34  
Fax: +33 (0) 2 41 36 35 00  
E-Mail: linak@linak.fr  
www.linak.fr

### Indien

LINAK A/S India Liaison Office  
Tel.: +91 120 4531 1797  
Fax: +91 120 4786428  
E-Mail: info@linak.in  
www.linak.in

### Irland

LINAK UK Limited (Ireland)  
Tel.: +44 (0)121 544 2211  
Fax: +44 (0)121 544 2552  
+44 (0)796 855 1606 (UK Mobil)  
+35 387 634 6554 (Republik  
Irland Mobil)  
E-Mail: sales@linak.co.uk  
www.linak.ie

### Italien

LINAK ITALIA S.r.l.  
Tel.: +39 02 48 46 33 66  
Fax: +39 02 48 46 82 52  
E-Mail: info@linak.it  
www.linak.it

### Japan

LINAK K.K.  
Tel.: 81-45-533-0802  
Fax: 81-45-533-0803  
E-Mail: linak@linak.jp  
www.linak.jp

### Kanada

LINAK Canada Inc.  
Tel.: +1 502 253 5595  
Fax: +1 416-255-7720  
E-Mail: info@linak.ca  
www.linak-us.com

### Malaysia

LINAK Actuators Sdn. Bhd.  
Tel.: +60 4 210 6500  
Fax: +60 4 226 8901  
E-Mail: info@linak-asia.com  
www.linak.my – www.linak.co.id  
www.linak.pk – www.linak.ph

### Neuseeland

LINAK New Zealand Ltd  
Tel.: +64 9580 2071  
Fax: +64 9580 2072  
E-Mail: nzsales@linak.com.au  
www.linak.com.au

### Niederlande

LINAK Actuator-Systems B.V.  
Tel.: +31 76 5 42 44 40 /  
+31 76 2 00 11 10  
E-Mail: info@linak.nl  
www.linak.nl

### Norwegen

LINAK Norge AS  
Tel.: +47 32 82 90 90  
E-Mail: info@linak.no  
www.linak.no

### Österreich

LINAK Repräsentanz - Österreich (Wien)  
Tel.: +43 (1) 890 7446  
Fax: +43 (1) 890 744615  
E-Mail: info@linak.de  
www.linak.at

### Polen

LINAK Polska  
LINAK Danmark A/S (Spółka Akcyjna)  
Tel.: +48 22 295 09 70 /  
+48 22 295 09 71  
E-Mail: info@linak.pl  
www.linak.pl

### Republik Korea

LINAK Korea Ltd.  
Tel.: +82 2 6231 1515  
Fax: +82 2 6231 1516  
E-Mail: info@linak.kr  
www.linak.kr

### Russland

LINAK LLC  
Tel.: +7 495 280 31 61  
Fax: +7 495 687 14 26  
E-Mail: info@linak.ru  
www.linak.ru

### Schweden

LINAK Scandinavia AB  
Tel.: +46 8 732 20 00  
Fax: +46 8 732 20 50  
E-Mail: info@linak.se  
www.linak.se

### Schweiz

LINAK AG  
Tel.: +41 43 388 31 88  
Fax: +41 43 388 31 87  
E-Mail: info@linak.ch  
www.linak.ch – www.fr.linak.ch  
www.it.linak.ch

### Spanien

LINAK Actuadores, S.L.u  
Tel.: +34 93 588 27 77  
Fax: +34 93 588 27 85  
E-Mail: esma@linak.es  
www.linak.es

### Taiwan

LINAK (Shenzhen) Actuator systems Ltd.  
Taiwan Representative office  
Tel.: +886 2 27290068  
Fax: +886 2 27290096  
E-Mail: sales@linak.com.tw  
www.linak.tw

### Tschechische Republik

LINAK C&S S.R.O.  
Tel.: +420581741814  
Fax: +420581702452  
E-Mail: info@linak.cz  
www.linak.cz

### Türkei

LINAK İth. İhr. San. ve Tic. A.Ş.  
Tel.: +90 312 4726338  
Fax: +90 312 4726635  
E-Mail: info@linak.com.tr  
www.linak.com.tr

### Vereinigtes Königreich

LINAK UK Limited  
Tel.: +44 (0)121 544 2211  
Fax: +44 (0)121 544 2552  
E-Mail: sales@linak.co.uk  
www.linak.co.uk

## VERTRETUNGEN

### Argentinien

NOVOTEC ARGENTINA SRL  
Tel.: 011-4303-8989 / 8900  
Fax: 011-4032-0184  
E-Mail: info@novotecargentina.com  
www.novotecargentina.com

### Indien

Mechatronics Control Equipments India Pvt Ltd  
Tel.: +91-44-28558484, 85  
E-Mail: bala@mechatronicscontrol.com  
www.mechatronicscontrol.com

### Indonesien

PT. HIMALAYA EVEREST JAYA  
Tel.: +6 221 544 8956, +6 221 544 8965  
Fax: +6 221 619 1925  
Fax Vertrieb: +6 221 619 4658  
E-Mail: hejplastic-div@centrin.net.id  
www.hej.co.id

### Israel

NetivTech LTD  
Tel.: +972 55-2266-535  
Fax: +972 2-9900-560  
E-Mail: info@NetivTech.com  
www.netivtech.com

### Kolumbien

MEM Ltda  
Tel.: +[57] (1) 334-7666  
Fax: +[57] (1) 282-1684  
E-Mail: servicioalcliente@memtda.com.co  
www.mem.net.co

### Russland

OOO FAM  
Tel.: +7 812 3319333  
Fax: +7 812 3271454  
E-Mail: purchase@fam-drive.ru  
www.fam-drive.ru

### Singapur

Servo Dynamics Pte Ltd  
Tel.: +65 6844 0288  
Fax: +65 6844 0070  
E-Mail: servodynamics@servo.com.sg

### Südafrika

Industrial Specialised Applications CC  
Tel.: +27 011 466 0346  
E-Mail: garth@isagroup.co.za  
www.isaza.co.za

### Vereinigte Arabische Emirate

Mechatronics  
Tel.: +971 4 267 4311  
Fax: +971 4 267 4312  
E-Mail: mechtron@emirates.net.ae