

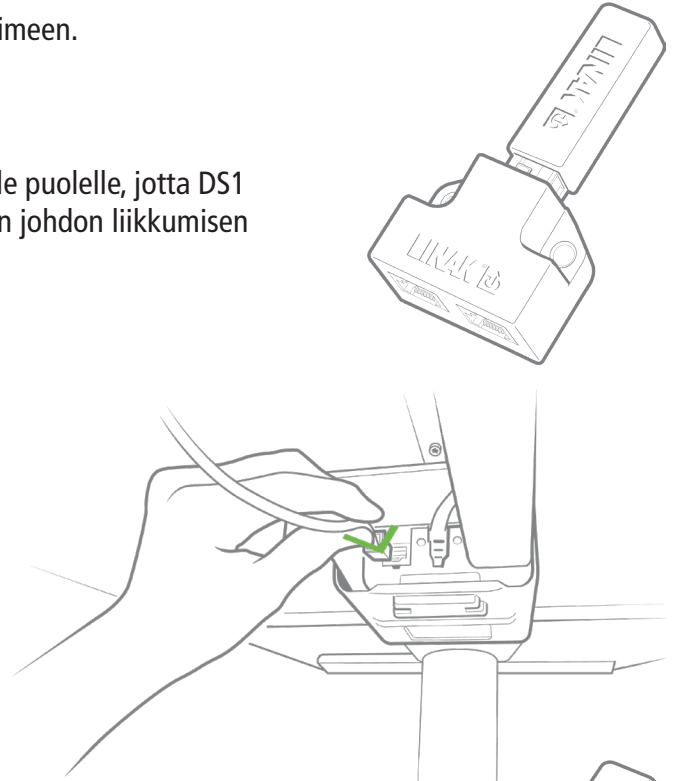
Desk Sensor™ 1 -törmäksenestoratkaisun kytkeminen IC-sähköpöytäan

1. Kytke DS1-anturimoduuli jakajan yksiporttisen puolen liittimeen.

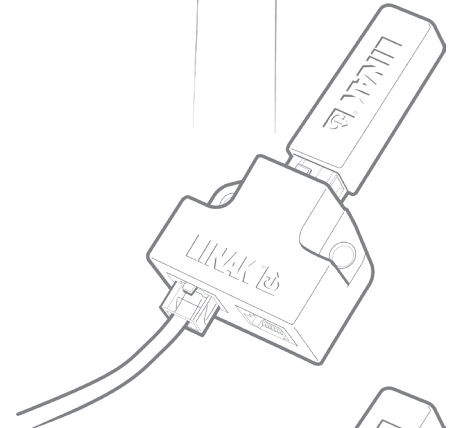


Kytke aina DS1-anturimoduuli T-jakajan yksiporttiselle puolelle, jotta DS1 ei aktivoidu vahingossa välijohtoon tai pöytäohjaimen johdon liikkumisen seurauksena.

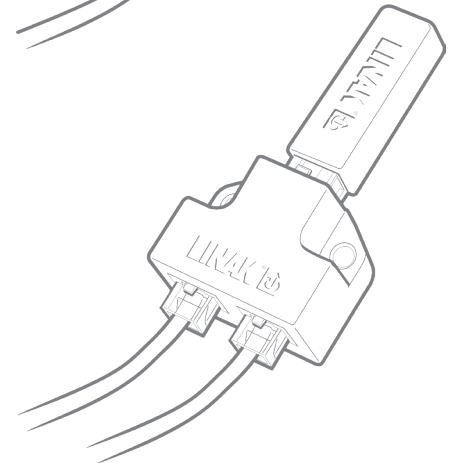
2. Kytke välijohto IC-nostopilariin.



3. Kytke välijohtoon toinen pää T-jakajan kaksiporttisen puolen liittimeen.



4. Kytke pöytäohjaimen johto T-jakajan kaksiporttisen puolen toiseen porttiin.



5. Kiinnitä T-jakaja pöytälevyyn käyttämällä kahta ruuvia, esim. M4.5 x 25.



Tutustu Desk Sensor™ 1
-käyttöohjeeseen sivulla
WWW.LINAK.FI/DS1USERMANUAL



IC-nostopilari



T-jakaja



Välijohto



DS1-anturi