

# PANNELLO DI CONTROLLO - ACP

## Caratteristiche:

- *Design ergonomico e compatto*
- *Carcassa in materiale plastico ad alta resistenza*
- *Presa DIN per pulsantiera HB40 quando connessa con centralina CB9 o CB12*
- *ACP con tasti può essere utilizzato come pulsantiera extra*
- *Una luce indica quando la batteria è in fase di ricarica (solo per CB14)*
- *Disponibile con o senza tastiera (funziona come una pulsantiera HB - per ragioni di sicurezza occorre premere 2 tasti*
- *Grado di protezione: IPX1*
- *Cavo diritto lunghezza 2500 mm*
- *Colore: grigio o nero*

## Opzioni:

- *Cavo spiralato lunghezza 500 mm*
- *Frontalina personalizzabile*
- *Possibilità di scegliere frontaline differenti da quelle standard, il cliente le può disegnare secondo le proprie necessità includendo il tipo di versione a 2, 3 e 4 canali*
- *Grado di protezione: IPX5 o IPX6 (montaggio orizzontale)*
- *Colore: grigio o nero*

## Utilizzo:

- *Comando fino a 6 canali in connessione con centralina CB18, 5 canali con CB14 e 4 canali con CB9 o CB12*



CARELINE<sup>®</sup>  
IMPROVING EFFICIENCY

ACP (Attendant Control Panel) è un pannello di controllo per letti ospedalieri e case di cura dove la postura del paziente deve essere tenuta sotto controllo dallo staff medico.

ACP permette allo staff medico di decidere quali funzioni devono essere permesse e quali posizioni devono essere inibite al paziente.

Questo alto grado di controllo è essenziale in caso di problemi alla spina dorsale o in caso di altre condizioni particolari dove la postura deve essere attentamente controllata.

ACP è progettata tenendo conto dell'ergonomia e può essere installata nelle attrezzature più tecnologiche.

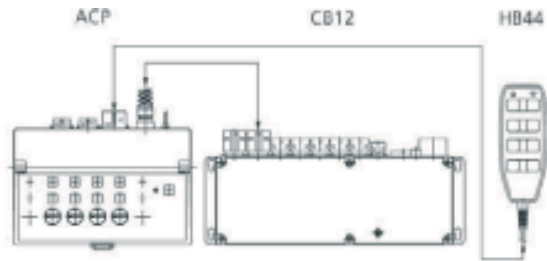
ACP è normalmente posizionata al di fuori della portata del paziente (ad esempio ai piedi del letto) e può essere utilizzata sia per azionare le funzioni del letto sia per bloccare singolarmente o tutte le funzioni.



**Precauzioni:**

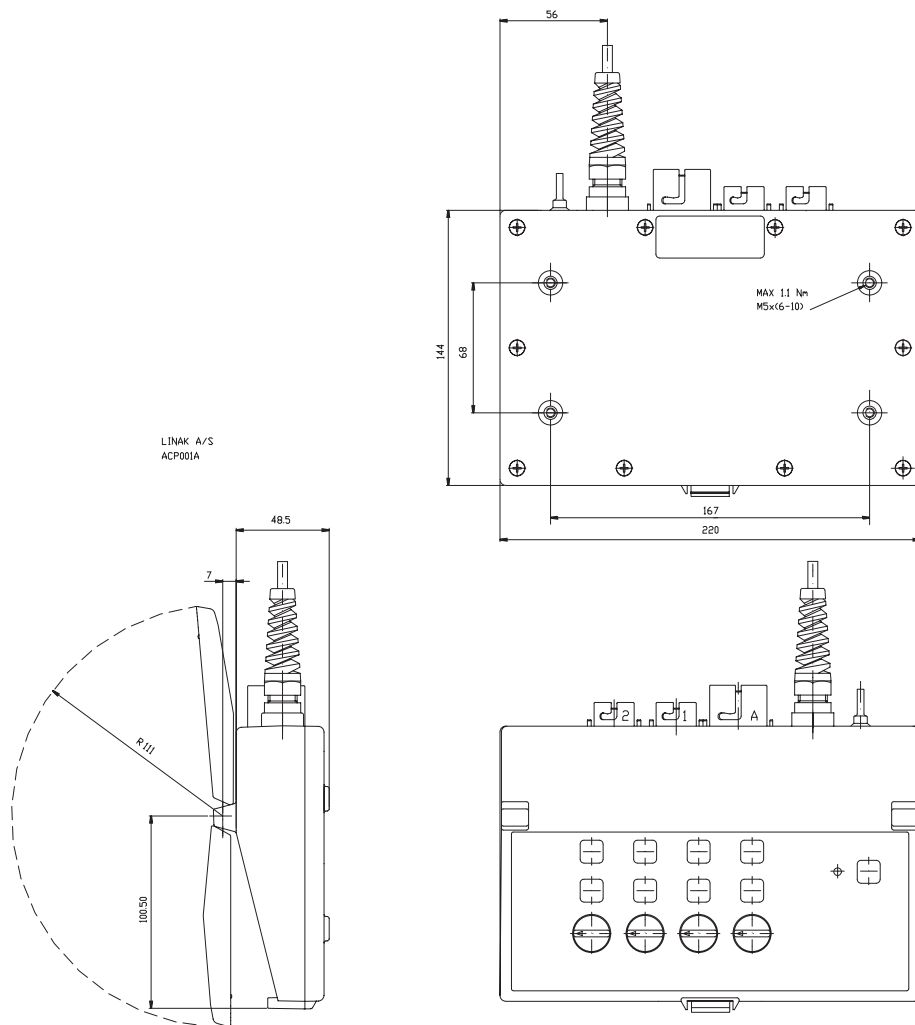
NB: CB12H/CB14 possono solo essere connesse ad una pulsantiera.

Come collegare il pannello di controllo ACP:



LINAK A/S  
ACP\_CB14001A

**Dimensioni:**



Disegno n°: ACP001A

# ACP

Esempio d'ordine:

AC P 1 0 xx 06 + 0 2250

Lunghezza cavo:

|   |                       | 9-poli |               | 14-poli |        |
|---|-----------------------|--------|---------------|---------|--------|
|   |                       | Nero   | Grigio        | Nero    | Grigio |
| A | Diritto               | 2250   | 2250          | 2250    | 2250   |
|   | Diritto               |        | 3250          |         | 2750   |
| C | Diritto               |        |               |         | 0600   |
| P | Spiralato             | 0600   | 0600          |         | 0600   |
|   | Spiralato/<br>Diritto |        | 0600/<br>1600 |         |        |

Tipo cavo:

|             |   | Grigio                                  | Nero |                   |
|-------------|---|---|------|-------------------|
| D<br>I<br>N | 0 | Diritto 9 poli.                         | 5    | Diritto 9 poli.   |
|             | 1 | Diritto 14 poli.                        | 6    | Diritto 14 poli.  |
|             | 2 | Spiralato 9 poli.                       | 7    | Spiralato 9 poli. |
|             | 3 | Spiralato 14 poli.                      |      |                   |
|             | 4 | Spiralato 9 poli<br>diritto extra lungo |      |                   |

Colore: + = Grigio - RAL7035  
- = Nero

Frontalina: 06  
22  
56  
65

Funzionalità: 50-96

Indicatore carica: 0 = No  
1 = Si

Grado di protezione: 1 IPX1  
5 IPX5  
6 IPX6

Carcassa in plastica: P = Grande

Tipo: ACP

Per frontaline personalizzate, contattare LINAK ITALIA.

---

Specifiche soggette a modifiche senza preavviso.  
E' responsabilità dell'utilizzatore di verificare la compatibilità dei  
prodotti  
LINAK con l'applicazione prevista. LINAK provvederà a  
sostituire / riparare i prodotti difettosi coperti da garanzia se  
prontamente resi in fabbrica.  
Non si assumono ulteriori responsabilità.

LINAK ITALIA Srl  
Via del Commercio, 27  
20090 Buccinasco (MI)  
T. 02 48 46 33 66  
F. 02 48 46 82 52  
info@linak.it  
www.linak.it