



DESKLIFT™ DL10

Scheda tecnica

DL10

DESKLIFT™ DL10 è una colonna telescopica a 2 stadi con profilo tondo e rappresenta il sistema più indicato per un'ampia gamma di scrivanie e postazioni di lavoro regolabili in altezza. Presenta una scatola motore ottimizzata quasi invisibile una volta integrata nella struttura del tavolo e offre le stesse dimensioni esterne e fori di fissaggio della colonna DL11 a 3 stadi, rendendole compatibili tra loro. Entrambe le tipologie di colonne, in questo modo, possono essere utilizzate sia per la stessa struttura del piano che per la costruzione del piede d'appoggio. DL10 è disponibile in differenti colori e lunghezze standard per adattarsi a un'ampia gamma di applicazioni e progetti.

Può essere utilizzata come sistema singolo o in un sistema in parallelo a 2, 3 o 4 colonne. DL10 è compatibile con la serie di centraline CBD e con tutti i comandi DESKLINE®.



Caratteristiche:

- Design compatto, guida e attuatore sono perfettamente integrati
- Colonna rinforzata e scatola motore ottimizzata per una maggior stabilità
- Connettore montato per una semplice connessione con centralina CBD e cavo motore separato
- Spinta: max. 800 N per colonna
- Velocità: max. 38 mm/s
- Dimensione d'installazione standard: 645 mm
- Lunghezza corsa standard: 500 mm
- Dimensioni colonna: \varnothing 70 mm profilo esterno e \varnothing 63.5 mm profilo interno
- Dimensioni scatola motore: 177 x 97 x 46 mm (come colonna DL11)
- Momento flettente: $M_y = \text{max. } 150 \text{ Nm}$ dinamico
- Colore: nero RAL 9005, grigio RAL 9006 o bianco RAL 9016, Gloss 30
- Silenziosità di movimento
- Sensore di Hall per comando in parallelo

Opzioni:

- Compatibile con Kick & Click™, la soluzione LINAK per il fissaggio delle colonne al piano del tavolo
- Compatibile con DESKLIFT™ Feet, i piedi d'appoggio della scrivania

Utilizzo:

- Comando singolo oppure a 2, 3 o 4 sistemi in parallelo
- Sistema multi-parallelo possibile, fino a 16 sistemi
- Ciclo di lavoro: 10 % ~ 6 min. per ora o 2 min. a uso continuo a pieno carico
- Temperatura d'esercizio: da +10 °C a +40 °C
- Compatibile con centraline e comandi DESKLINE®
- Approvazione in accordo con EN 60335-1 e UL 962
- Temperatura di trasporto e stoccaggio: da -20 °C a +70 °C
- Solo per applicazioni in spinta

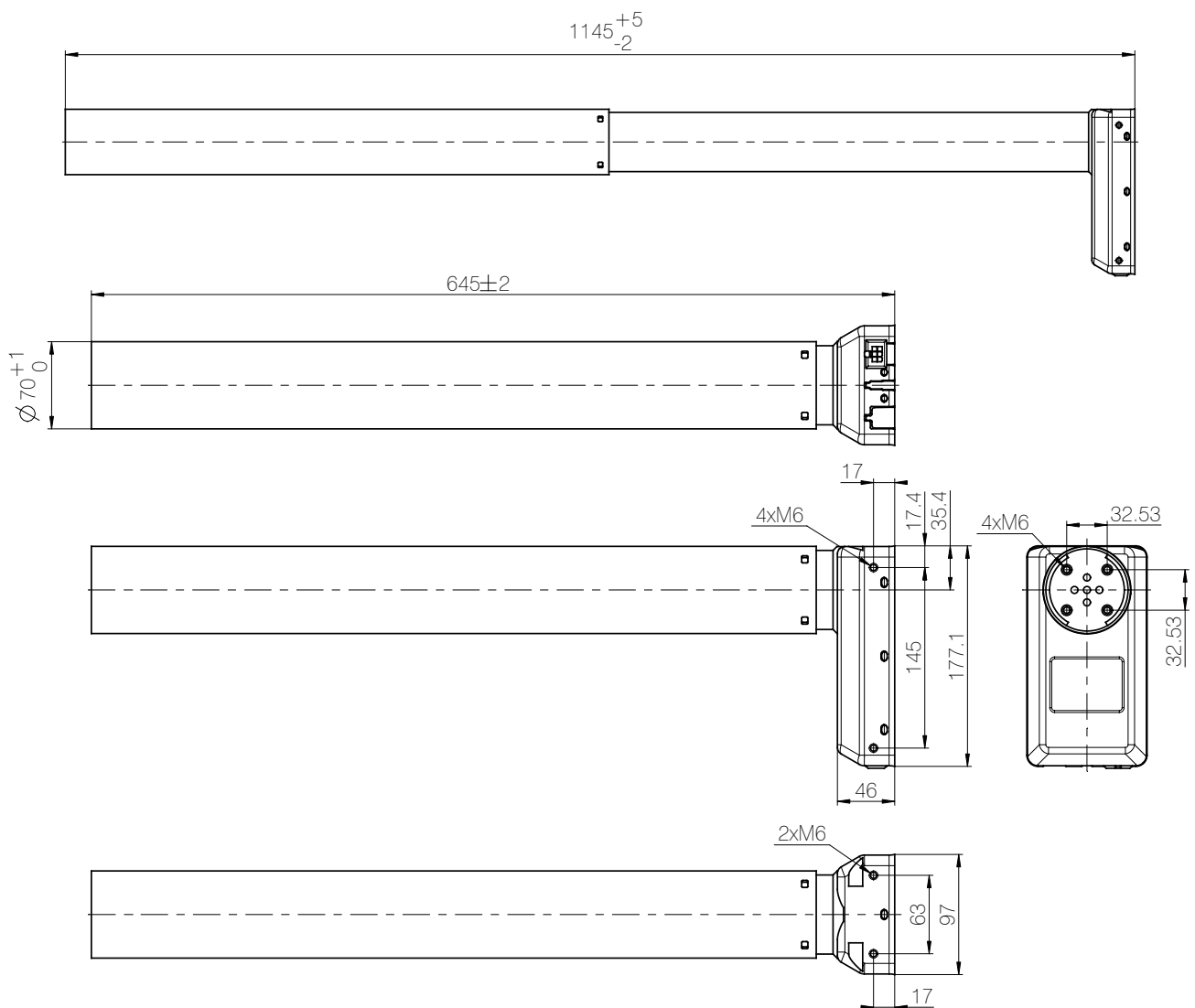
Specifiche tecniche:

Tipo	Max. spinta per DL10 (N)	Autofrenanza per DL10 (N)	Max. momento torcente (Nm)	Velocità a vuoto (mm/s)	Ciclo di lavoro (%)	Passo (mm)	Corsa (mm)	Dimensione d'installazione (mm)
DL10	800	800	200	38	10	20	500	645

Misurazioni effettuate con centralina CBD6S.

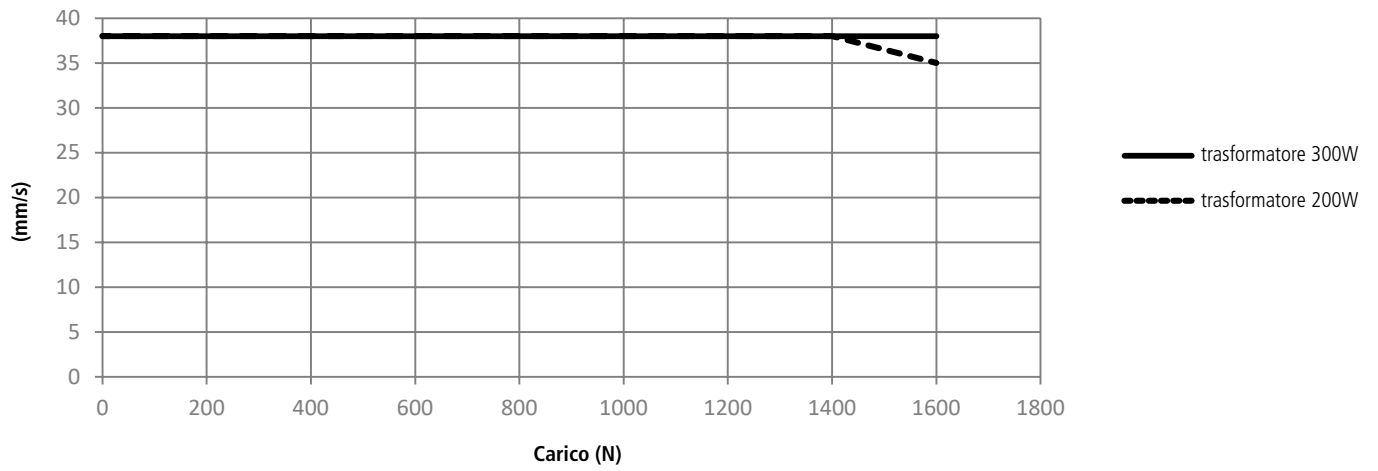
La dimensione d'installazione (colonna tutta chiusa) è di 645 mm ± 2 mm e una lunghezza corsa di 500 mm ± 3 mm. È quindi possibile, con sistemi standard, ottenere una regolazione del piano da 680 a 1180 mm.

Dimensioni DL10:

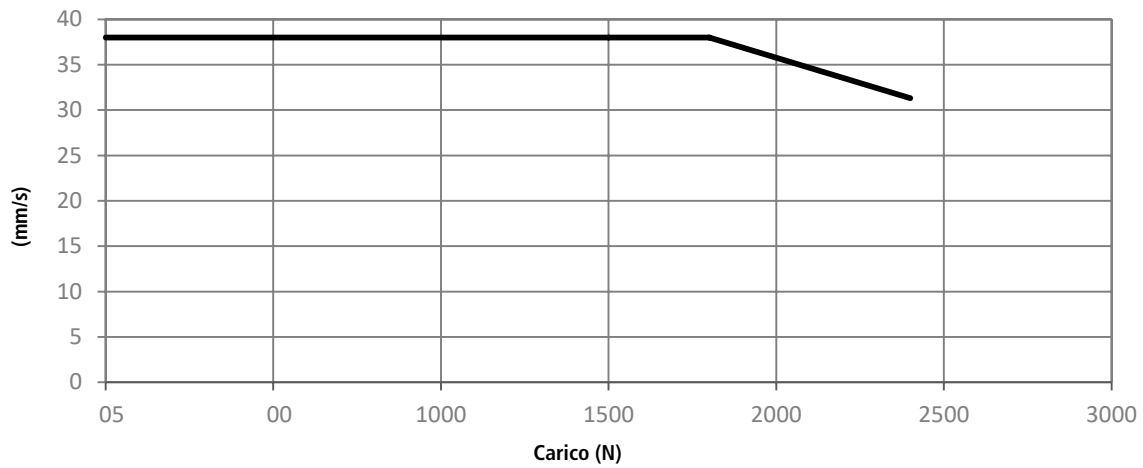


Grafici DL10 800N (passo 20 mm):

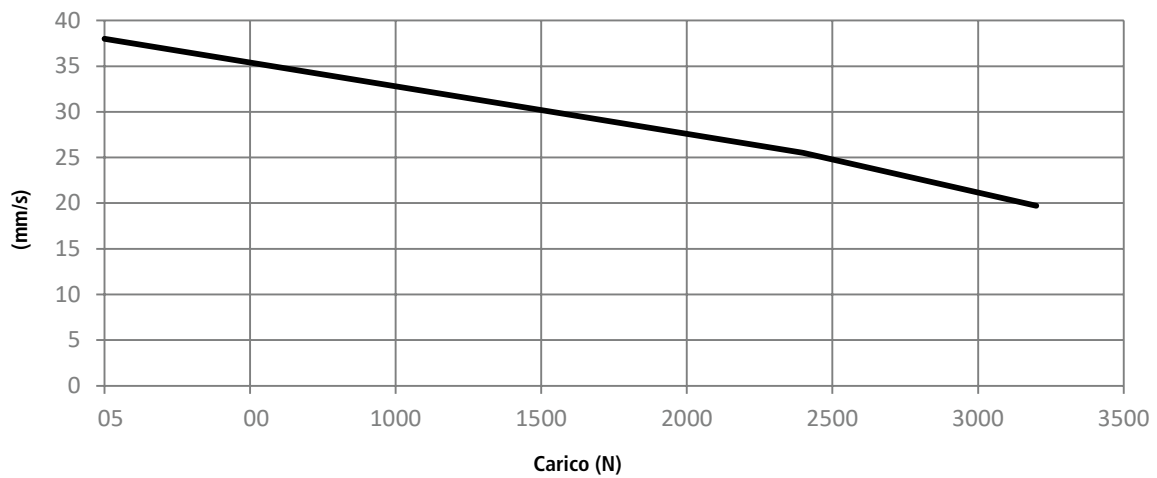
2 x DL10 (carico uniforme) con CBD6S



3 x DL10 (carico uniforme) con CBD6S (300W)

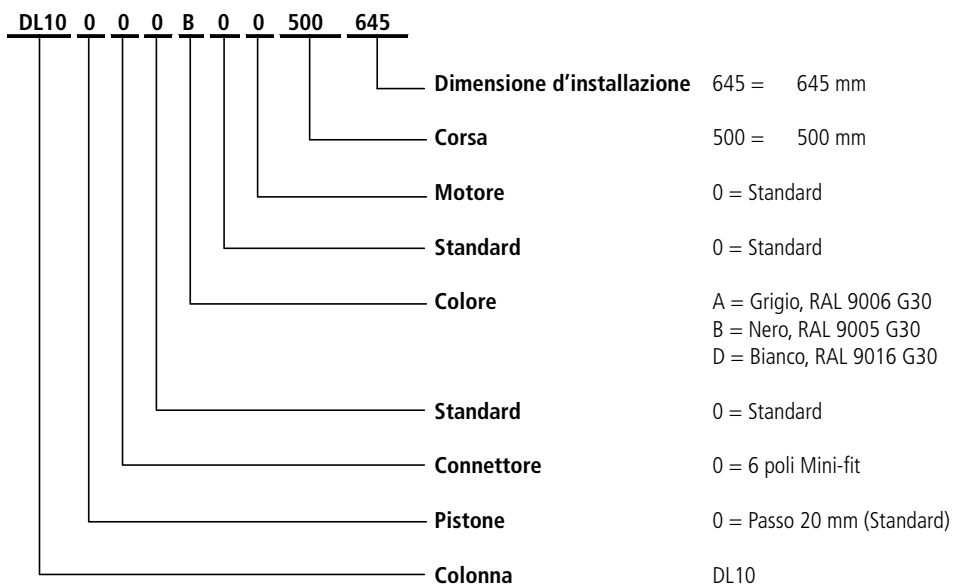


4 x DL10 (carico uniforme) con CBD6S (300W)



DL10

Esempio d'ordine:

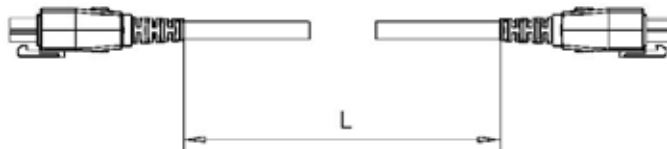


G30 = Gloss 30



I cavi motore devono essere ordinati separatamente.

Cavi motore



Codice articolo	Descrizione	Lunghezza	Colore
0617102-0200	Cavo motore, PVC-free	200 mm	Nero
0617102-0500	Cavo motore, PVC-free	500 mm	Nero
0617102-1000	Cavo motore, PVC-free	1000 mm	Nero
0617102-1550	Cavo motore, PVC-free	1550 mm	Nero
0617110-2000	Cavo motore, PVC-free	2000 mm	Nero
0617110-2500	Cavo motore, PVC-free	2500 mm	Nero
0617220	Cavo prolunga	2000 mm	Nero



Alla prima installazione, tutti i sistemi DESKLINE devono essere inizializzati.

Come inizializzare il sistema.

Premere il tasto di discesa fino a raggiungere la posizione di tutto chiuso.

Rilasciare il tasto e premere nuovamente il tasto di discesa (circa 3 secondi) fino a quando la colonna/e non effettua un piccolo movimento.

Il sistema è ora inizializzato correttamente e pronto all'uso.

Termini d'uso

LINAK si riserva il diritto di apportare modifiche senza preavviso.
E' responsabilità dell'utilizzatore di verificare la compatibilità dei prodotti LINAK con l'applicazione prevista.
LINAK provvederà a sostituire/riparare i prodotti difettosi coperti da garanzia se prontamente resi.
Non si assumono ulteriori responsabilità.

LINAK ITALIA Srl

Via del Commercio, 27
20090 Buccinasco (MI)
T. 02 48 46 33 66
F. 02 48 46 82 52
info@linak.it
www.linak.it