

CENTRALINA DI CONTROLLO CB9 CARELINE® BASIC

Caratteristiche:

- Connessione fino a 4 attuatori, tipo LA31 e LA34 con spinotti DIN 4-poli
- Design estremamente compatto
- Alimentazione: 230V AC 50-60 Hz
- Uscita: 24V DC
- Classe di protezione: IPX4 o X6 (no tunnel di lavaggio)
- Colore: grigio o nero
- Prese per comandi DIN: HB40, HB70, DP o FS
- Cavo alimentazione diritto intercambiabile lunghezza 3.2 m
- EOP = Protezione contro sovraccarichi elettronici*
 - Versione AJ su CH1+2 (3.4A) e CH3+4 (7.0A) con taglio di corrente
- Dispositivo di bloccaggio cavi e cavo d'alimentazione
- EAS: protezione elettronica dei relè per lunga durata
- Doppio controllo di potenza (FET + relè) per monitoraggio di tutte le versioni AD e AE
- Classe di protezione 1 o 2
- Batteria esterna e carica batterie interno; (indicare A in fase d'ordine)
- Batteria esterna e non carica batterie interno (indicare B in fase d'ordine)
- Batteria esterna e carica batterie interno (indicare C in fase d'ordine)
- Tutte le funzioni sono compatibili con il taglio di corrente

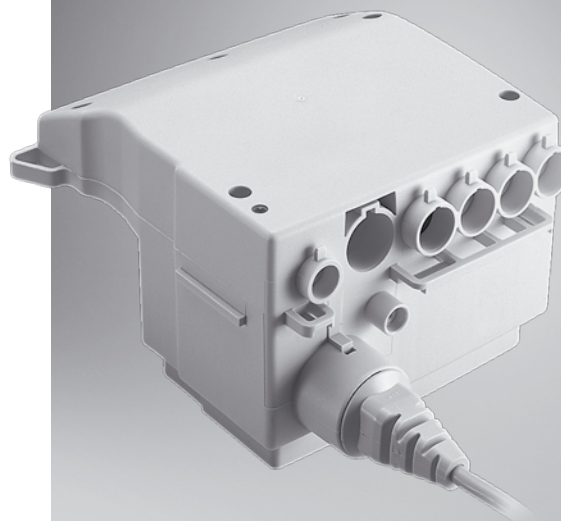
* EOP: Protezione contro sovraccarichi elettronici

AJ: Misurazione di corrente su canale CH1+2 e CH3+4. La corrente verrà tagliata quando la corrente totale su i canali CH1+2 raggiungerà 3.4A e sui canali CH3+4 raggiungerà 7.0A.

AK: Misurazione di corrente su tutti i canali. La corrente verrà tagliata quando la corrente totale di tutti i canali raggiungerà approssimativamente 7.0A.

Esempio di EOP: CH1= 3A, CH2= 4A= 7A totali

CARELINE®
IMPROVING EFFICIENCY



La centralina di controllo CARELINE® Basic CB9 è sviluppata per essere utilizzata con attuatori LA31 e LA34 nel settore Cura & Riabilitazione.

CB9 e LA31 possono essere pienamente integrati oppure possono essere montati separatamente.

Caratteristiche come cavi d'alimentazione intercambiabili, EOP e messa a terra (Classe 1) rendono la centralina CB9 la scelta ideale per letti ospedalieri e letti per case di cura.

La centralina di controllo CARELINE® Basic CB9 è disponibile unicamente nella versione Ax.

Opzioni:

- Può essere montata su attuatore LA31
- Versione a 100V può essere ordinata come articolo speciale; versione a 120V, orientarsi su centralina di controllo CB9 Careline

Utilizzo:

- Ciclo di lavoro: Max. 10% o 2 min. ad uso continuo, seguiti da 18 min. di pausa.
- Temperatura ambiente: +5° a +40°C
- Connessione fino a 4 attuatori tipo LA31 e LA34 con spinotti DIN 4-poli
- Approvazione secondo normative mediche EN 60601-1/ UL 60601-1



L'attuatore LA34 con motore veloce non è compatibile con nessuna centralina CB9 standard a causa dell'alto consumo di corrente. Per l'utilizzo con attuatore LA34 con motore standard utilizzare CB9 con EAS.

Evitare l'utilizzo di attuatori con generatore ad impulsi con CB9 in versioni AD o AE poiché si possono verificare conflitti tra i segnali della centralina e del generatore ad impulsi.

Ulteriori informazioni:

- E' possibile ordinare tappi per prese per centraline CB0 CARELINE IPX6.

Codici articoli:

	100 pezzi	Singoli
Grigio:	00931082	00931143
Nero:	00931081	00931142

Le guarnizioni O-rings non sono necessarie per i tappi.

- E' inoltre possibile ordinare i tappi per presa batterie esterna (BA1800).

Codici articoli:

	Singoli
Grigio:	00918035
Nero:	00918034
O-rings:	0007018

- Quando si ordina una centralina CB9 con cavo alimentazione, O-ring ed anello di bloccaggio sono automaticamente inclusi per garantire il grado di protezione IP.

Quando si ordina separatamente il cavo d'alimentazione occorre specificare anche O-ring e / o anello di bloccaggio.

Codici articoli:

O-ring:	0007029
Anello di bloccaggio:	00912007

CB9 CARELINE[®] BASIC

Esempio d'ordine:

CB9 2 6 0 AD 4 + 0 0 0 1A

Cavi d'alimentazione:

CARELINE Basic, connettore LINAK, con messa a terra :

- 1A = Diritto, EU, spinotto rete angolato e CB diritto
- 1B = Spiralato, EU, spinotto rete angolato e CB diritto
- 1D = Diritto, UK, spinotto rete angolato e CB diritto
- 1F = Diritto, USA, spinotto rete angolato e CB diritto
- 1G = Diritto, CH, spinotto rete angolato e CB diritto
- 1H = Diritto, Aus, spinotto rete angolato e CB diritto
- 1J = Senza cavo

Nero	Grigio
0015183	0015184
0015191	0015198
0015275	
0015195	
0015242	
0015241	

CARELINE Basic, non intercambiabile, senza messa a terra:

- 20 = Diritto, EU, spinotti rete e CB diritti
- 21 = Diritto, CH, spinotti rete e CB diritti
- 23 = Diritto, UK, spinotti rete angolati e CB diritti
- 24 = Diritto, Japan, spinotti rete e CB diritti
- 25 = Diritto, USA, spinotti rete e CB diritti
- 27 = Diritto, Aus, spinotti rete e CB diritti

Nero	Grigio
0015262	0015295
	0015542
	0015504
	0015502
	0015503
	0015505

CARELINE Basic, taglio di corrente, non intercambiabile, senza messa a terra:

F0 = Straight, EU

Nero	Grigio
00WP039C00-00	

CARELINE, taglio di corrente, non intercambiabile, senza messa a terra:

FA = Diritto, EU

Nero	Grigio
00WP039C00-0A	

Alimentazione: 0 = CB9 trafo 230V

Coperchio fusibile: 0 = No

Batteria: 0 = Nessuna batteria
 A = Connessione per batterie esterne 24V e carica batterie interno (no con taglio di corrente)
 B = Connessione per batterie esterne 24V (no carica batterie interno)

Colore: + = Grigio
 - = Nero

Canali: 1 - 4

Funzionalità:

Senza microprocessore (analogico)

	Taglio di corrente	EAS
AJ	3,4A su ca. 1 & 2 e 7.0A su ca. 3 & 4	X
AK	7.0A su tutti i canali	X

Non utilizzato: 0

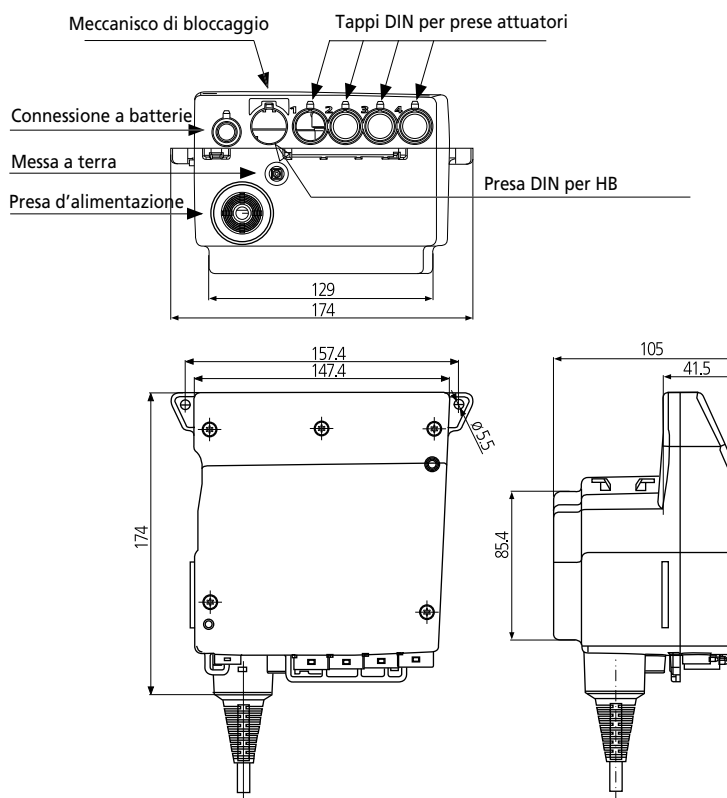
Protezione IP: 4 = IPX4
 6 = IPX6

Carcassa: 2 = CARELINE Basic senza indicatore di tensione

Tipo: CB9



Indicare separatamente se la centralina CB9 deve essere fornita montata su attuatore LA31.



BA1800 - box batterie esterno

Esempio d'ordine:

BA18 0 0 - 0200 - 0 0 0

- 0 = Non utilizzato
- 0 = Non utilizzato
- Tipo cavo: 0 = Standard
1 = CB7 (Solo IPX1, 700 mm)
- = Non utilizzato
- Lunghezza cavo: Da 200 mm a 1300 mm in passi da 50 mm
- = Non utilizzato
- Protezione IP: 0 = IPX1
1 = IPX5
2 = IPX6
- Colore: 0 = Nero
1 = Grigio
- Tipo: **BA18**



Un dispositivo di ricarica esterno non è disponibile come articolo standard.

Specifiche soggette a modifiche senza preavviso.
E' responsabilità dell'utilizzatore di verificare la compatibilità dei prodotti LINAK con l'applicazione prevista. LINAK provvederà a sostituire / riparare i prodotti difettosi coperti da garanzia se prontamente resi in fabbrica.
Non si assumono ulteriori responsabilità.

LINAK ITALIA Srl
Via del Commercio, 27
20090 Buccinasco (MI)
T. 02 48 46 33 66
F. 02 48 46 82 52
info@linak.it
www.linak.it