



Attuatore LA27
Scheda tecnica

LA27

LA27 è un attuttore compatto e potente sviluppato per i letti di cura. E' indicato per applicazioni in spinta o tiro e presenta una robusta carcassa in plastica saldata a ultrasuoni.

LA27 è equipaggiato di una presa la connessione di un cavo intercambiabile con connettore mini-fit. In questo modo è possibile ordinare attuatori standard con lunghezze cavo differenti.



Caratteristiche:

- Motore a magneti permanenti a 24V DC
- Forza fino a 6000 N (per applicazioni in spinta)
- Forza fino a 4000N (per applicazioni in tiro)
- Struttura compatta ed elegante
- Classe di protezione: IPX4, IPX6
- Colore: grigio chiaro, RAL 7035 o grigio scuro RAL 7016
- Fine corsa interni non regolabili
- Montaggio con centralina CB6 tramite apposita staffa di fissaggio (codice articolo: 009271002 fornita con CB6)
- Tubo interno in acciaio trattato e verniciato a polvere per resistere a graffi e usura
- Freno per una miglior autofrenanza dell'attuttore in spinta o tiro. Quando l'attuttore funziona nella direzione opposta del freno, la capacità di auto-frenanza si riduce
- Silenziosità di movimento: 50dB (A), attuttore senza carico

Utilizzo:

- Ciclo di lavoro: 2/18; 2 minuti a uso continuo seguiti da 18 minuti di non utilizzo
- Temperatura d'esercizio: da +5° a +40°C
- Conforme a normative IEC 60601-1, ANSI/AAMI ES 60601-1 e CAN/CSA C-22.2 No. 60601-1
- Con alimentatore stabilizzato a 33V, il ciclo di vita dell'attuttore potrebbe ridursi a 5000 cicli con un carico costante di 6000 N

Carico consentito

Combi code						Max. carico		Assorbimento		Auto-frenanza							
Attuatore	Pistone	Sicurezza	Freno	Max. corsa	Min. corsa	SPINTA	TIRO	Max. corrente a pieno carico	Corrente media a pieno carico	Corto-circuito							
27	X	X	X														
27	050	0	0	300	50	2000	2000	3.3	3.3	2000							
		A					-										
		C															
		D															
		0	1			3500	-										
		A															
		C															
		D															
		0	2			-	3500										
		27	090			0	0				405	50	750	750	3.5	2.7	750
						A								-			
						C											
D																	
0	1			1500	-												
A																	
C																	
D																	
0	2			-	1500												
27	040			0	0	250	50	3000	3000	5			4.6	3000			
				A					-								
				C													
		D															
		0	1	6000	-												
		A															
		C															
		D															
		0	1	251 - 300	4000			-									
		A															
		C															
		D															
0	2	-	4000														
27	060	0	0	300	50	1000	1000	3.5	2.9	1000							
		A					-										
		C															
		D															
		0	1			2500	-										
		A															
		C															
		D															
		0	2			-	2500										

Max. dimensione d'installazione (BID): 700 mm.

Tabella 1.

* Capacità di auto-frenanza ridotta quando l'attuatore si muove in direzione opposta rispetto alla direzione del freno.

Passo (mm)	Max. auto-frenanza (N)
9	1000
4	2000
6	1500
5	-
3	2000

Dimensioni d'installazione standard

Standard	Standard + pistone spline
Corsa + 170 mm	Corsa + 170 mm

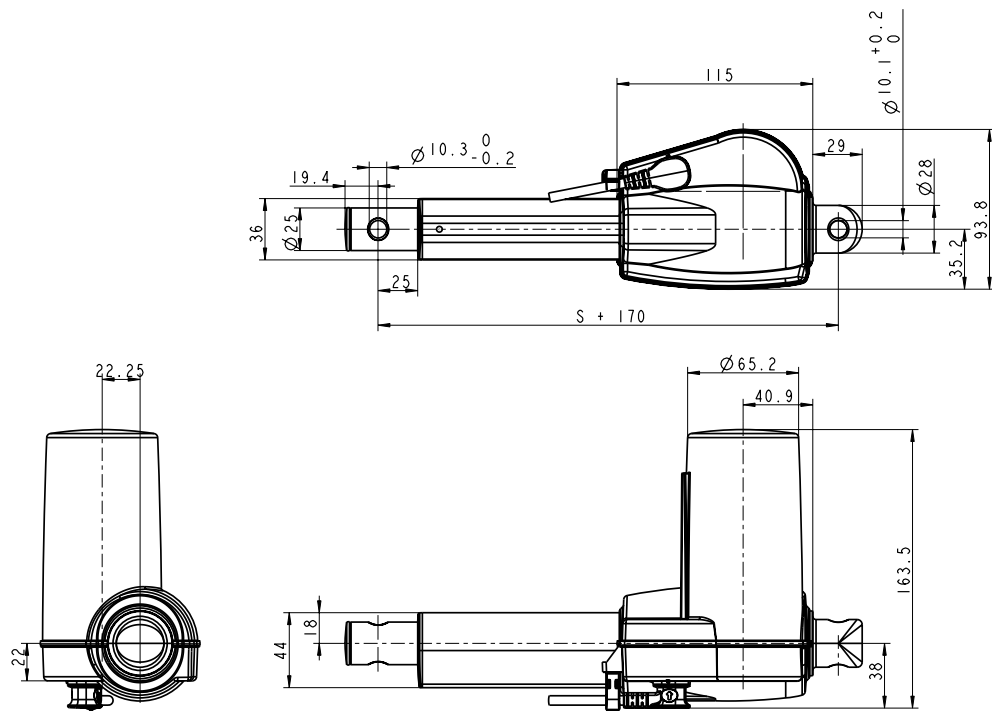
LA27

Esempio d'ordine, eCon:

2 7 0 4 0 1 0 0 0 0 0 3 B 4 - 2 1 2 0 1 0 2 7 0 1 D 0 0 0 0		
└─	Non utilizzato	0 = Nessuno
└─	Non utilizzato	0 = Nessuno
└─	Fattore di sicurezza	0 = 2.0 1 = 1.5 2 = 2.5
└─	Cavo	0 = Nessuno
└─	Connettore	D = Mini-fit X = Speciale
└─	Categoria di estinguenza	1 = V0 2 = V2
└─	Dim. d'installazione	XXXX = mm
└─	Freno	0 = Nessuno 1 = Freno in SPINTA 2 = Freno in TIRO
└─	Opzione/Posizionamento	0 = Nessuna K = Carico elevato X = Altro
└─	Occhiello pistone	1 = Con forcella 2 = Senza forcella X = Speciale
└─	Attacco posteriore	1 = 0° 2 = 90° X = Speciale
└─	Colore	2 = Grigio chiaro, RAL 7035 3 = Grigio scuro, RAL 7016 (non possibile con V0) X = Speciale
└─		-
└─	Grado IP	4 = IPX4 6 = IPX6
└─	Motore	B = 24V DC X = Altro
└─	Interfaccia	Descrizione 01 = Analogica* 02 = OpenBus XX = Speciale
└─	Posizionamento	0 = Nessuno H = Hall X = Speciale
└─	Sicurezza	0 = Nessuna A = Madrevite di sicurezza C = Pistome meccanico spline D = Pistome meccanico spline + madrevite di sicurezza X = Speciale
└─	Corsa	XXX = mm
└─	Passo pistone	040 = 4 mm 050 = 5 mm 060 = 6 mm 090 = 9 mm
└─	Attuatore	27 = LA27

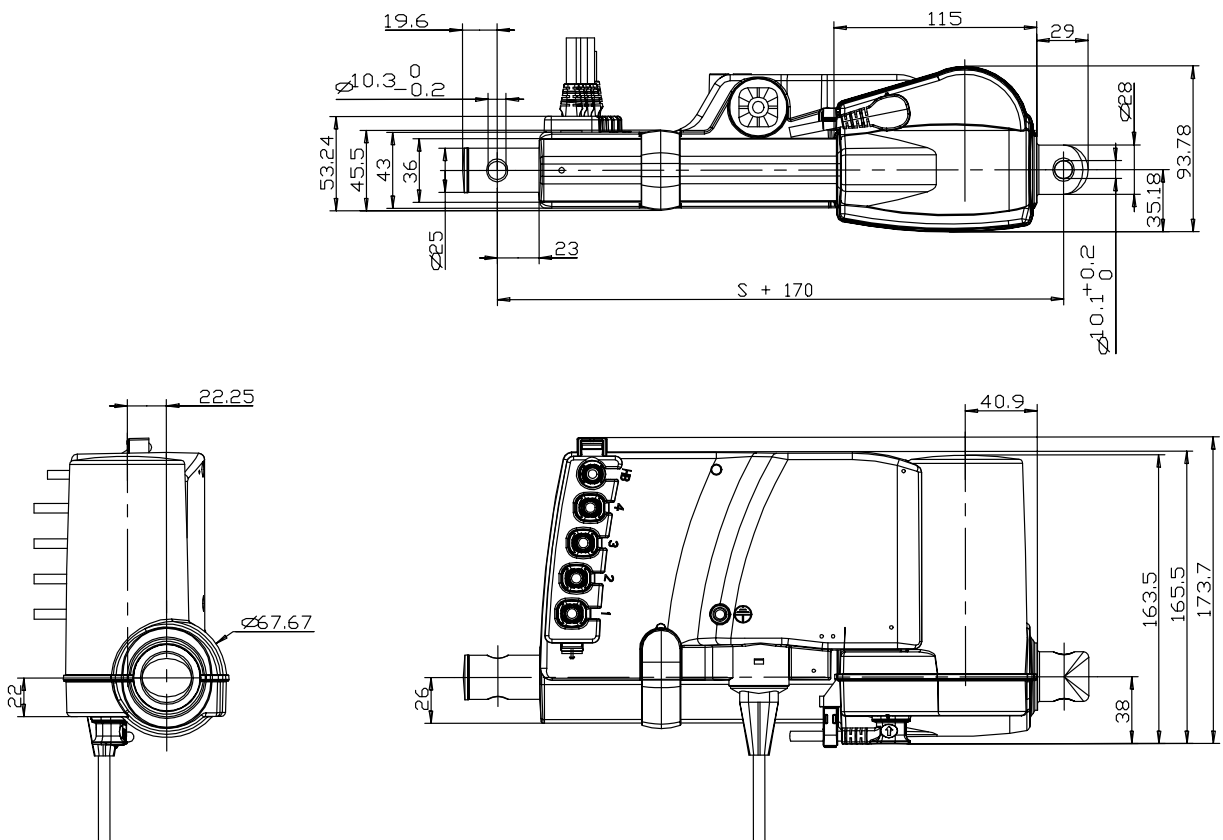
* Per maggiori informazioni sulla capacità di auto-frenanza dell'attuatore contattare LINAK.

Dimensioni:



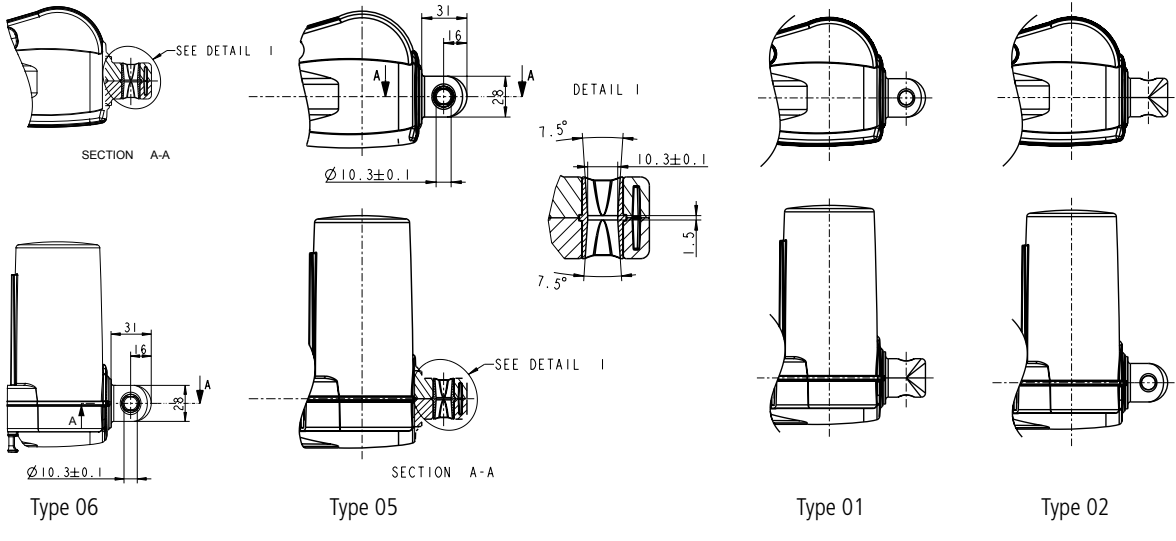
Drawing no.:LA27001B

Dimensioni LA27 con CB6:

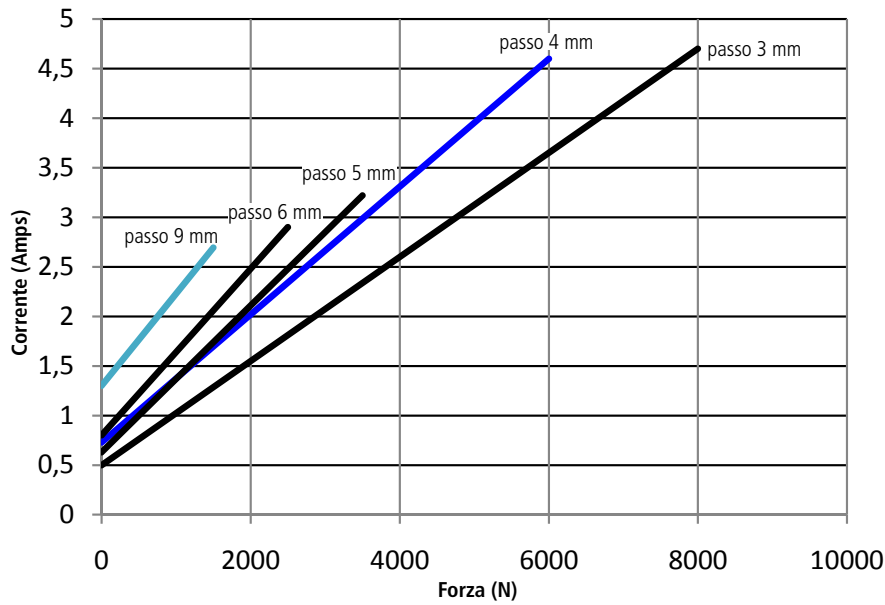


Drawing no.: CB6_LA27001B

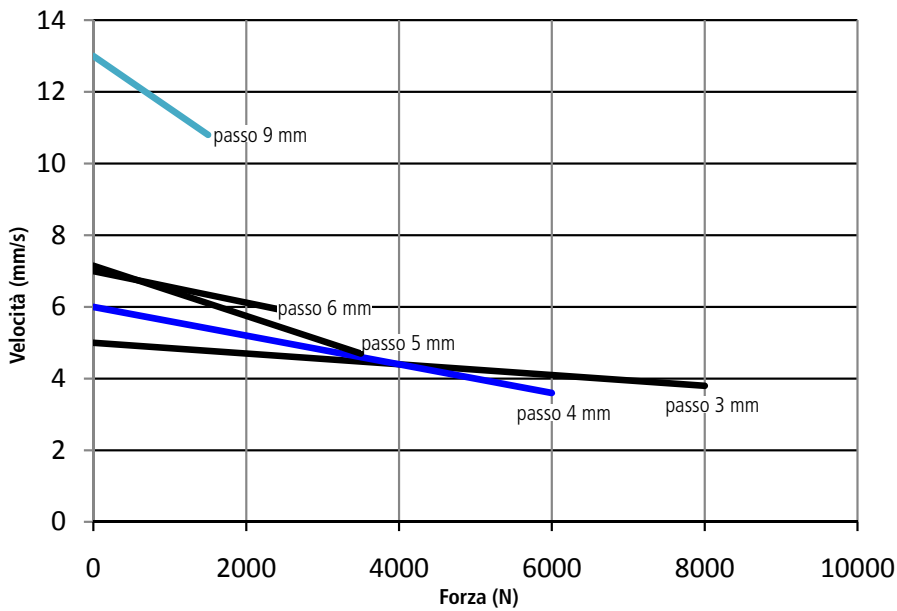
Attacchi posteriori:



Corrente vs forza (valori medi), in spinta con freno in spinta



Velocità vs forza (valori medi), in spinta con freno in spinta



Misurazione con centralina CB6.

LINAK® non si assume alcuna responsabilità per eventuali errori all'interno di cataloghi, brochure o altro materiale e si riserva il diritto di apportare modifiche senza preavviso. LINAK non può garantire la disponibilità dei propri prodotti e si riserva il diritto di interrompere la vendita in qualsiasi momento. È responsabilità dell'utente verificare la compatibilità dei prodotti LINAK per una specifica applicazione. Tutte le vendite sono soggette ai "Termini e condizioni di vendita e fornitura LINAK ITALIA" disponibili sui siti web LINAK.

Il nome e logo LINAK sono marchi registrati e di proprietà di LINAK A/S. Tutti i diritti sono riservati.

LINAK ITALIA Srl
 Via del Commercio, 27
 20090 Buccinasco (MI)
 T. 02 48 46 33 66
 F. 02 48 46 82 52
 info@linak.it
 www.linak.it