

TECHLINE[®]
IMPROVING FLEXIBILITY

MEDLINE[®]
IMPROVING EFFICIENCY

CARELINE[®]
IMPROVING EFFICIENCY



Attuatore LA22 Scheda tecnica

LINAK.IT/TECHLINE
LINAK.IT/MEDLINE-CARELINE

LINAK[®] 
WE IMPROVE YOUR LIFE

LA22

LA22 presenta dimensioni d'installazione ridotte ed è progettato per garantire una maggiore facilità di utilizzo in applicazioni quali: automazione industriale, macchine agricole e nel settore cura e riabilitazione.

La sua struttura compatta e in linea è perfetta in situazioni in cui lo spazio d'ingombro è limitato.



Caratteristiche:

- Motore a magneti permanenti a 12/24V DC
- Spinta: max. 400 N (300 N versione a 12V)
- Foro e vite pistone in acciaio inox; occhiello pistone in materiale plastico rinforzato
- Ciclo di lavoro: max. 10% o 2 min. di utilizzo seguiti da 18 min. di pausa
- Temperatura d'esercizio: da +5° a +40° C
- Struttura compatta e in linea
- Classe di protezione: IP51
- Colore: nero
- Cavo diritto 1.0 m senza connettore (nessun cavo con IP51)
- Velocità: max. 37 mm/s
- Silenziosità di movimento
- Lunghezza corsa: max. 200 mm
- Temperatura di stoccaggio: da - 40° a + 70° C

Opzioni:

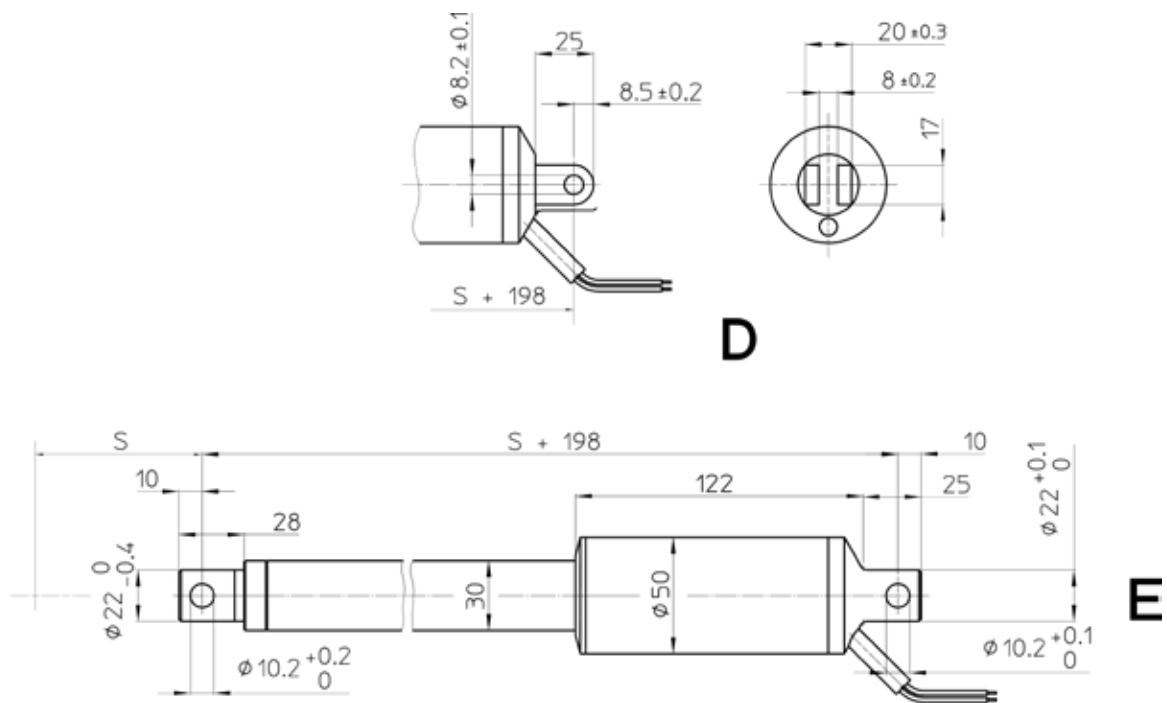
- Classe di protezione: IP65 (solo attacco posteriore tipo D o E)

Specifiche tecniche:

Tipo	Max. spinta (N)	Autofrenanza max. in spinta (N)	Max. tiro (N)	Autofrenanza max. in tiro (N)	Velocità media (mm/s) 0/pieno carico*		Lunghezza corsa (mm)				Ciclo di lavoro (%)	Assorbimento a pieno carico (A)	
												12V	24V
Passo 1 mm	300	300	-	-	37	175	50	100	150	200	10	4.5	2.1
Passo 0,8 mm	400	400	-	-	27	135	50	100	150	200	10	-	2.5
Passo 0,8 mm	300	300	-	-	27	17	50	100	150	200	10	4.5	-

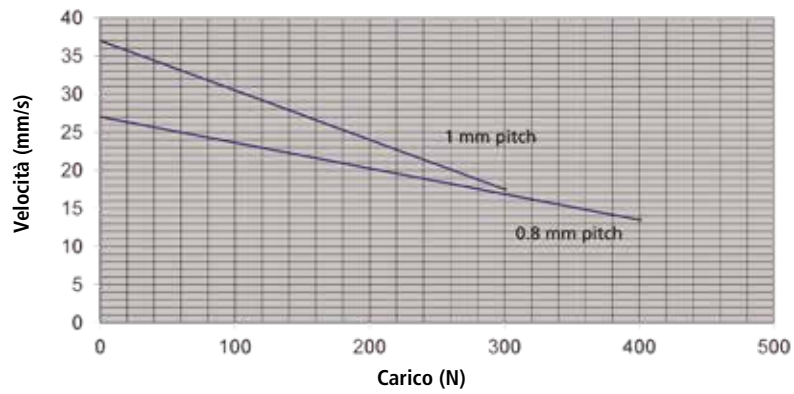
- Tutte le centraline LINAK sono progettate per corto-circuitare i poli del motore quando l'attuatore non è in funzione. Questa procedura permette all'attuatore una maggiore autofrenanza. Se l'attuatore non è connesso a una centralina LINAK, per ottenere i dati di autofrenanza sopra riportati, è necessario corto-circuitare i poli del motore quando non azionato.
- Misurazioni effettuate a una temperatura ambiente di 20°C.
- Nessun parametro disponibile in "tiro".

Dimensioni:

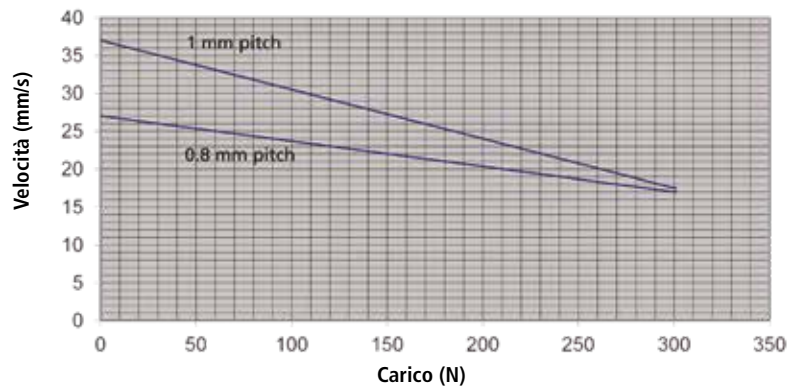


Grafici:

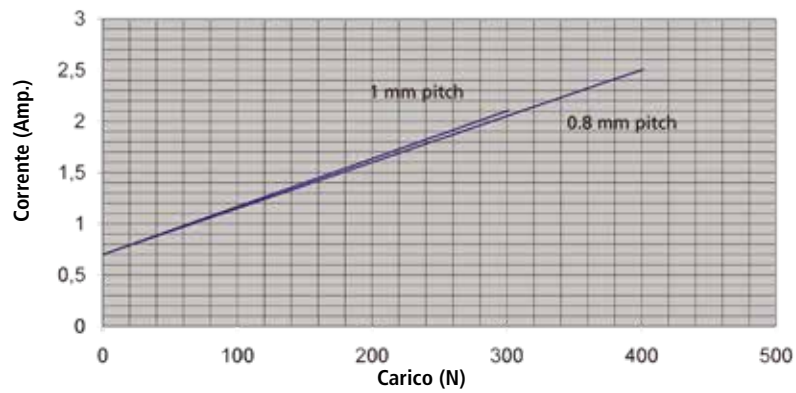
LA22 motore a 24V - Velocità v's carico



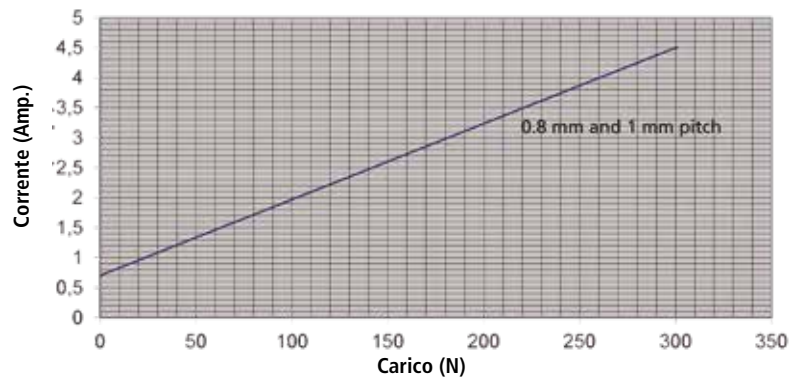
LA22 motore a 12V - Velocità v's carico



LA22 motore a 24V - Corrente v's Carico

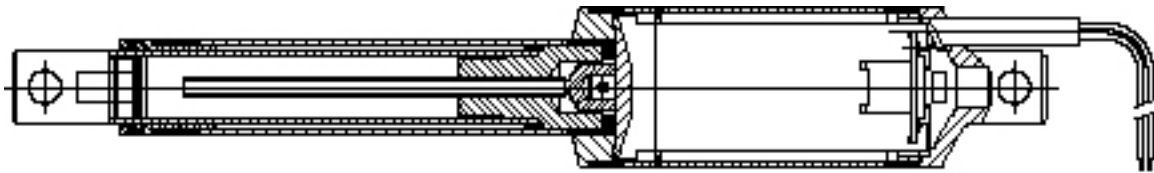
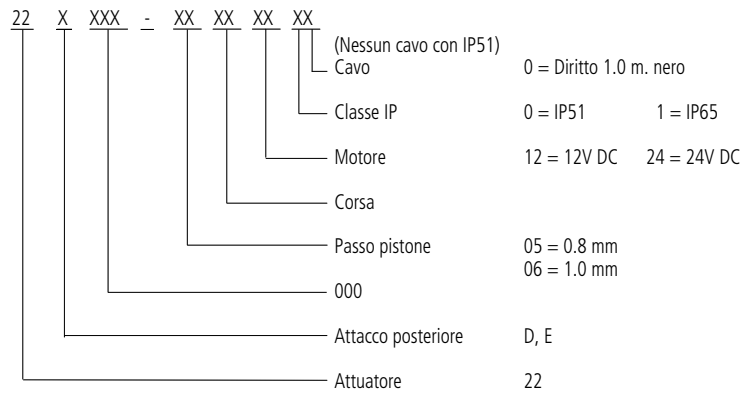


LA22 motore a 12V - Corrente v's Carico



LA22

Esempio d'ordine:



Accessori

- CS16: il finecorsa CS16 taglia la corrente quando l'attuatore raggiunge il fine della corsa
- Connessione per pulsantiera con CS16
- LS/LSD: finecorsa montati sull'attuatore

Ulteriori informazioni

- LA22 dB (A) 50; misurazione effettuata in accordo con DS/EN ISO 3743-1, attuatore a vuoto.

IN CASO DI SOVRACCARICO O QUANDO L'ATTUATORE RAGGIUNGE LA FINE DELLA CORSA E' NECESSARIO INTERROMPERE LA CORRENTE.

Termini d'uso

LINAK si riserva il diritto di apportare modifiche senza preavviso.
E' responsabilità dell'utilizzatore di verificare la compatibilità dei prodotti LINAK con l'applicazione prevista.
LINAK provvederà a sostituire/riparare i prodotti difettosi coperti da garanzia se prontamente resti.
Non si assumono ulteriori responsabilità.