



Attuatore LA18 IC Advanced Schema tecnica

LA18 IC Advanced

LA18 IC Advanced è un attuatore progettato appositamente per la regolazione di reti ergonomiche motorizzate. Si distingue per la sua silenziosità di movimento, l'elevata capacità di spinta, fino a 6,000 N e per il suo design sottile e leggero. Il sistema è composto da un attuatore LA18 IC Master Advanced e da un attuatore LA18 IC Slave Advanced. Il controllo integrato IC, rende il sistema molto compatto e con meno componenti da montare.

Principali caratteristiche: spia luminosa di colore verde che indica quando il sistema è collegato all'alimentazione, luce di cortesia, prese USB e luci di cortesia supplementari, comunica con pulsantiere wireless nonché l'app Bed Control e supporta i motori di massaggio. Come opzione, è disponibile con un pratico attacco posteriore che assicura un'installazione facile e veloce.



LA18 IC Advanced Master

LA18 IC Advanced Slave

Caratteristiche:

- Alimentazione 24-29V DC con cavo DC
- Scheda di controllo integrata nell'attuatore "Master"
- L'attuatore "Slave" è connesso all'attuatore "Master" tramite cavo a 6 poli minifit
- Spinta: fino a 6000 N
- Struttura compatta
- Colore: nero, RAL 9005
- Silenziosità di movimento
- Posizioni di memoria
- Bluetooth® Low Energy integrato
- Luce di cortesia integrata
- Feedback: Hall singolo

Opzioni:

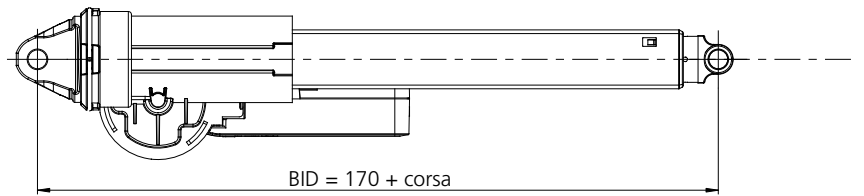
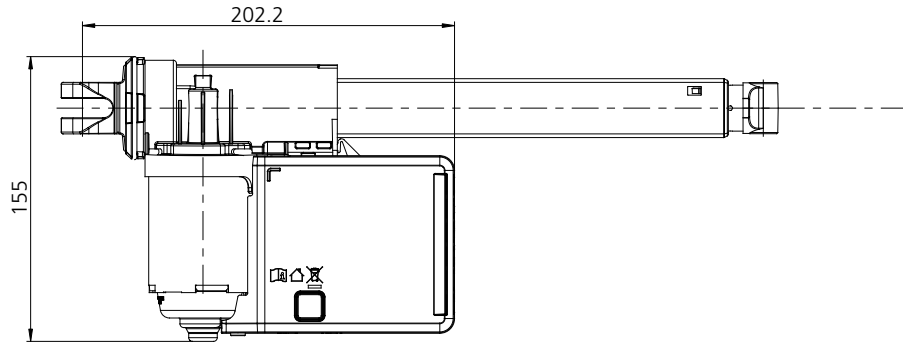
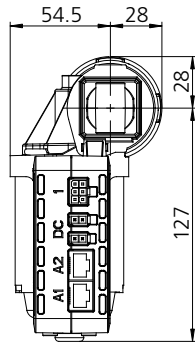
- Attacco posteriore "Click-on" (Ø33.8 mm)
- Comando in parallelo di due attuatori LA18 Advanced

Utilizzo:

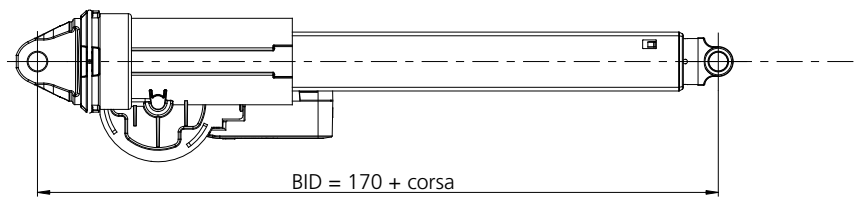
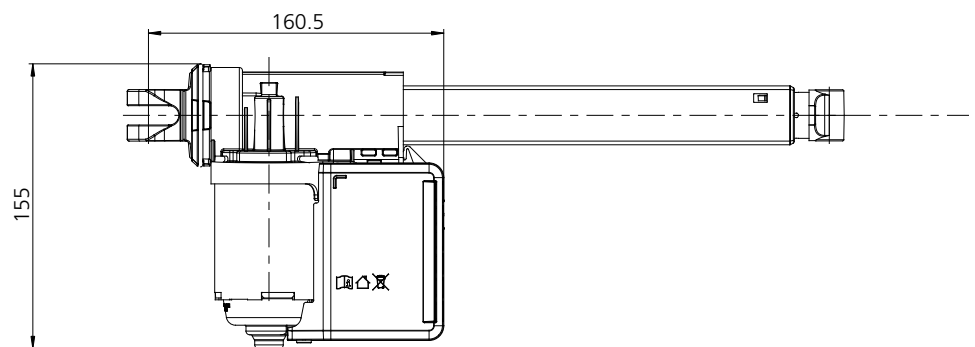
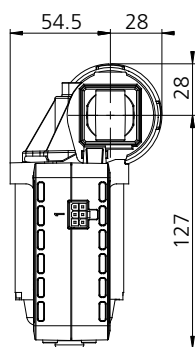
- Ciclo di lavoro: 10 % \approx 2 min. a uso continuo seguiti da 18 min. di pausa
- Temperatura d'esercizio: da +5 a +40 °C
- Compatibile con tutte le pulsantiere HOMELINE®
- Compatibile con SMPS001/002/006
- Compatibile con LEDLIGHTRAIL001/002 e motori di massaggio MD1000D7/MD1000D8
- Approvato in accordo con UL 962
- Approvato in accordo con FCC e IC

Dimensioni

LA18 IC Advanced Master



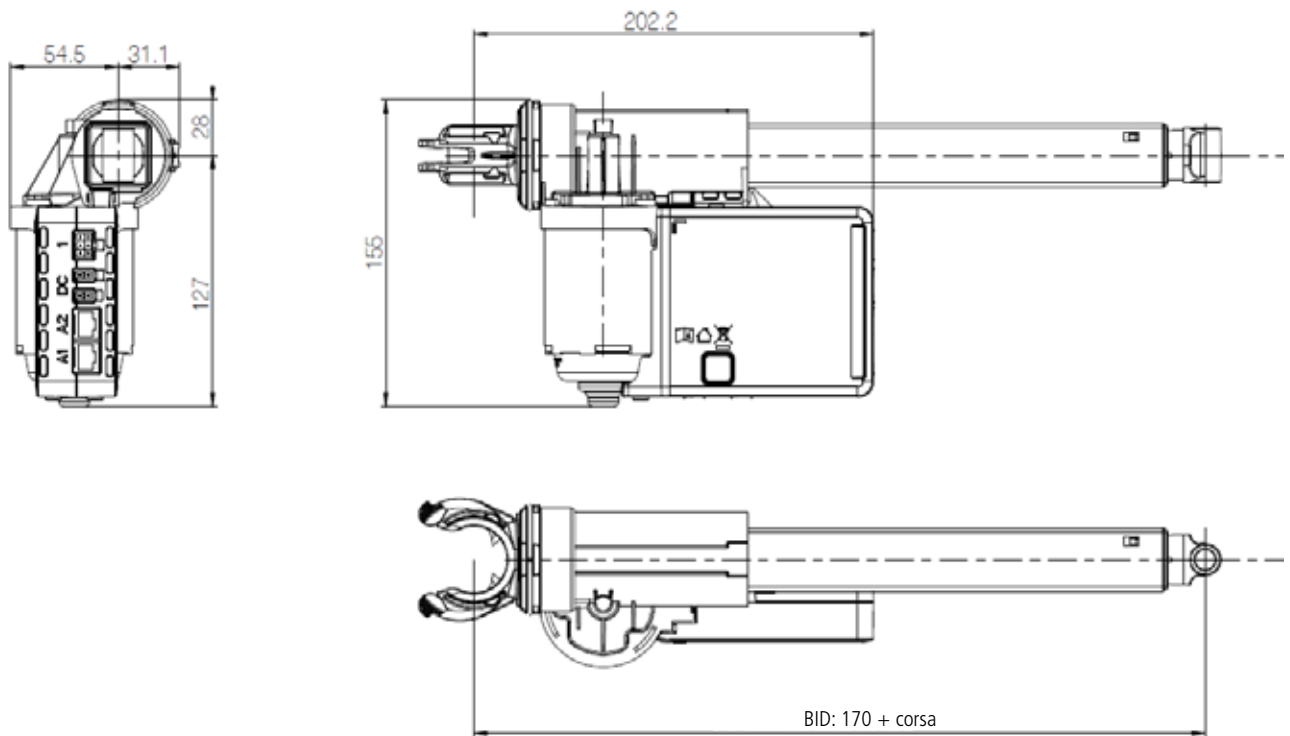
LA18 IC Advanced Slave



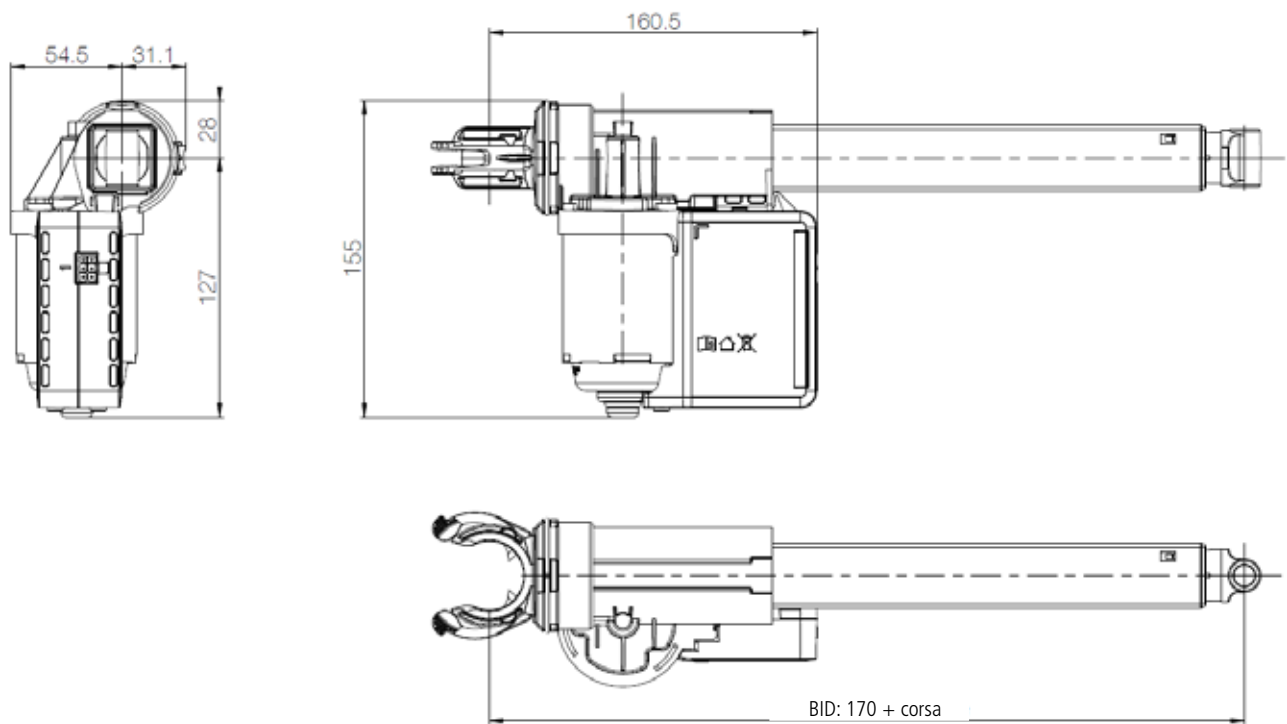
BID: dimensione d'installazione

Dimensioni

LA18 IC Advanced Master con attacco posteriore Click-on

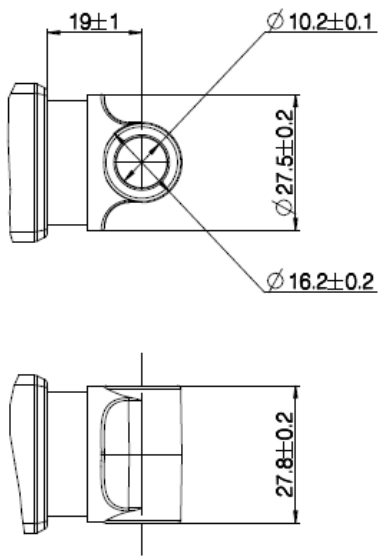


LA18 IC Advanced Slave con attacco posteriore Click-on



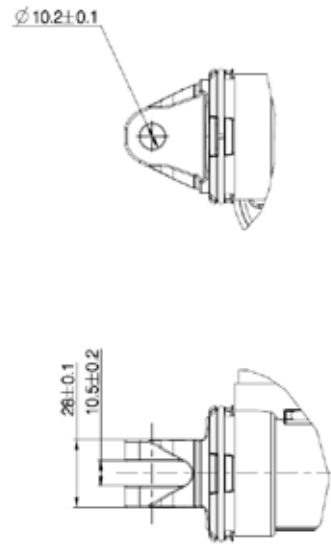
BID: dimensione d'installazione

Occhiello pistone

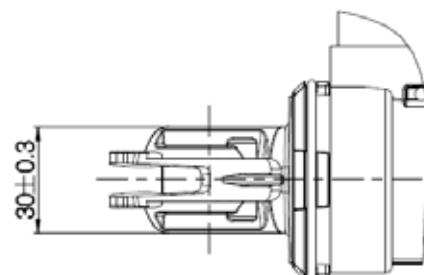
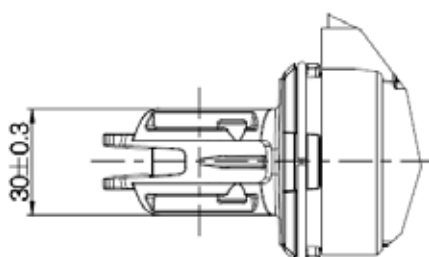
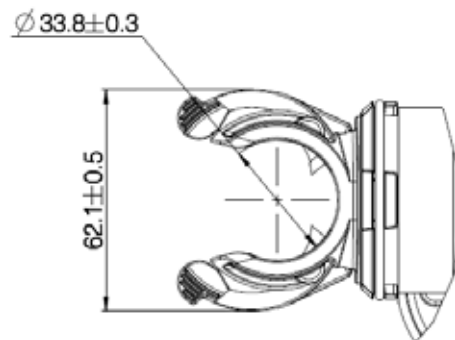
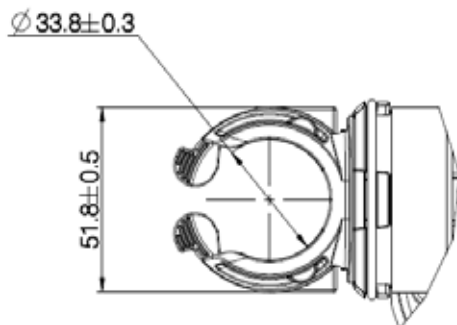


Attacchi posteriori

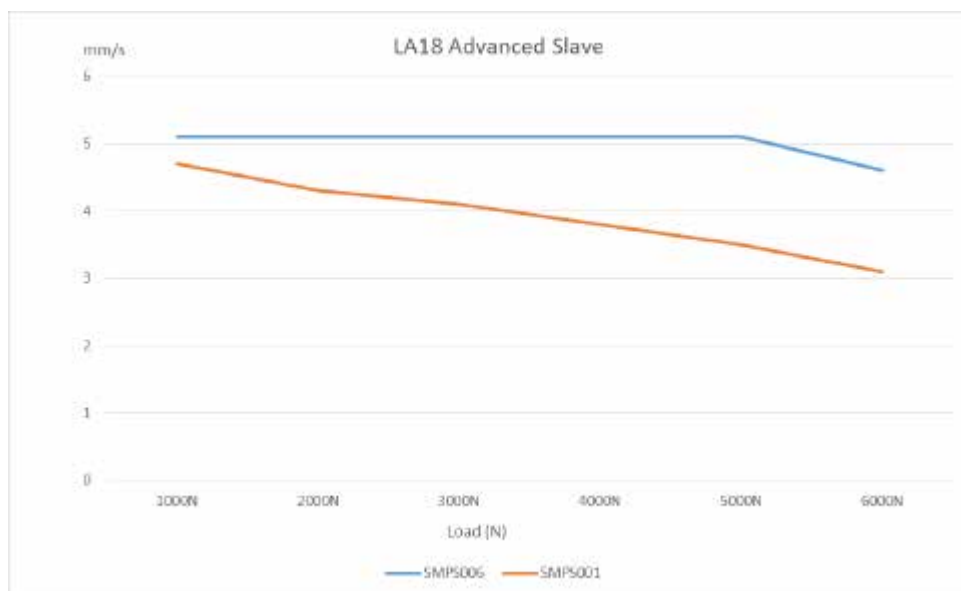
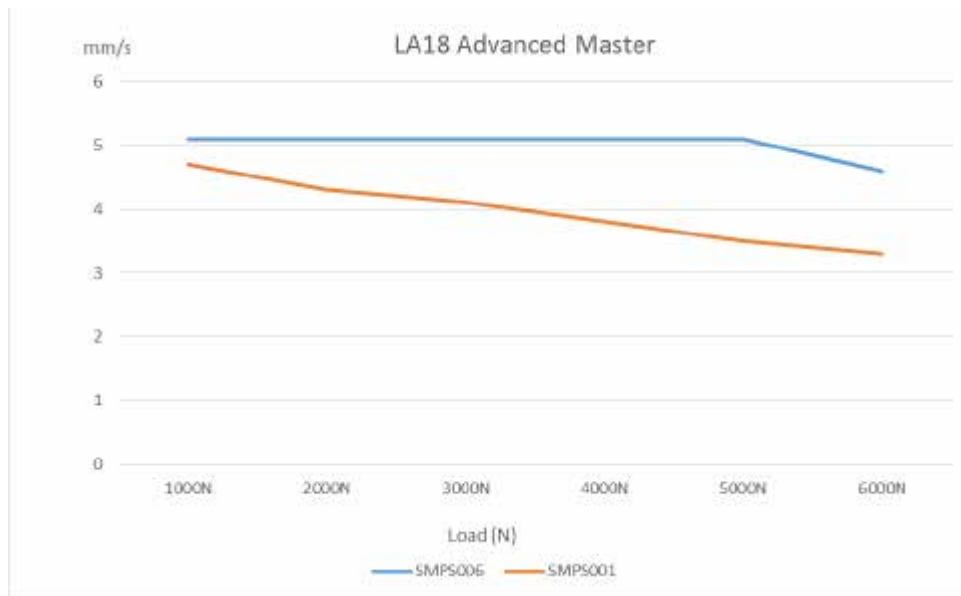
Attacco posteriore standard (1= standard con forcella $\varnothing 10.2$ mm)



Attacco posteriore Click-on (6= Click-on ($\varnothing 33.8$ mm))



Grafici velocità



Termini d'uso

LINAK si riserva il diritto di apportare modifiche senza preavviso.
E' responsabilità dell'utilizzatore di verificare la compatibilità dei prodotti LINAK con l'applicazione prevista.
LINAK provvederà a sostituire/riparare i prodotti difettosi coperti da garanzia se prontamente resi.
Non si assumono ulteriori responsabilità.

LINAK ITALIA Srl

Via del Commercio, 27
20090 Buccinasco (MI)
T. 02 48 46 33 66
F. 02 48 46 82 52
info@linak.it
www.linak.it