

SERVICE DATA TOOL per centralina JUMBO Care 2nd generazione

Caratteristiche ed opzioni:

- Estrapolazione dei dati di servizio su computer tramite programma Service data tool
- Funzione contatore per il conteggio del numero dei giorni o cicli di lavoro (12 mesi / 8000 cicli in funzione di quello che si verifica per primo)
- Possibilità di modificare gli interventi di manutenzione, ad esempio se l'attuatore presenta segni di usura
- Informazioni sullo stato della batteria assicurando piena funzionalità al sollevatore in ogni circostanza
- Notifica del numero di livelli minimi di batteria dall'ultimo reset ed indicazioni dello stato della batteria
- Estrapolazione delle informazioni relative al ciclo di lavoro dell'attuatore via centralina di controllo JUMBO Care
- Funzione intelligente cicli di lavoro (conteggio cicli del sollevatore solo con carico applicato)
- Funzione intelligente della somma dei cicli di lavoro dell'attuatore e considera il numero di carichi dell'attuatore
- Indicazione di sovraccarico per cui il sollevatore si è fermato
- Documentazione degli interventi di manutenzione sempre disponibile
- Icone per una semplice ed intuitiva spiegazione dei dati
- Icone informative per aggiungere ad esempio un'ulteriore ispezione

Utilizzo:

- Compatibile con centralina di controllo JUMBO Care 2nd generazione - il codice articolo deve iniziare con CBJxxxxxxxxxxxxx
- Compatibile con sistema operativo Window 7

MEDLINE[®]
IMPROVING EFFICIENCY
CARELINE[®]
IMPROVING EFFICIENCY



Il dispositivo Service Data Tool assicura un'efficiente manutenzione dei sollevatori di pazienti.

Service Data Tool è un software che consente una facile lettura dei dati di servizio della centralina CBJ-Care. Grafici con differenti colori, verde, giallo e arancio indicano quando è necessario eseguire la manutenzione del sollevatore. Una movimentazione sicura ed affidabile del paziente è assicurata inoltre da:

- Informazioni relative allo stato di usura degli attuatori
- Diagnostica di guasti e malfunzionamenti
- Funzione di riepilogo dati integrata

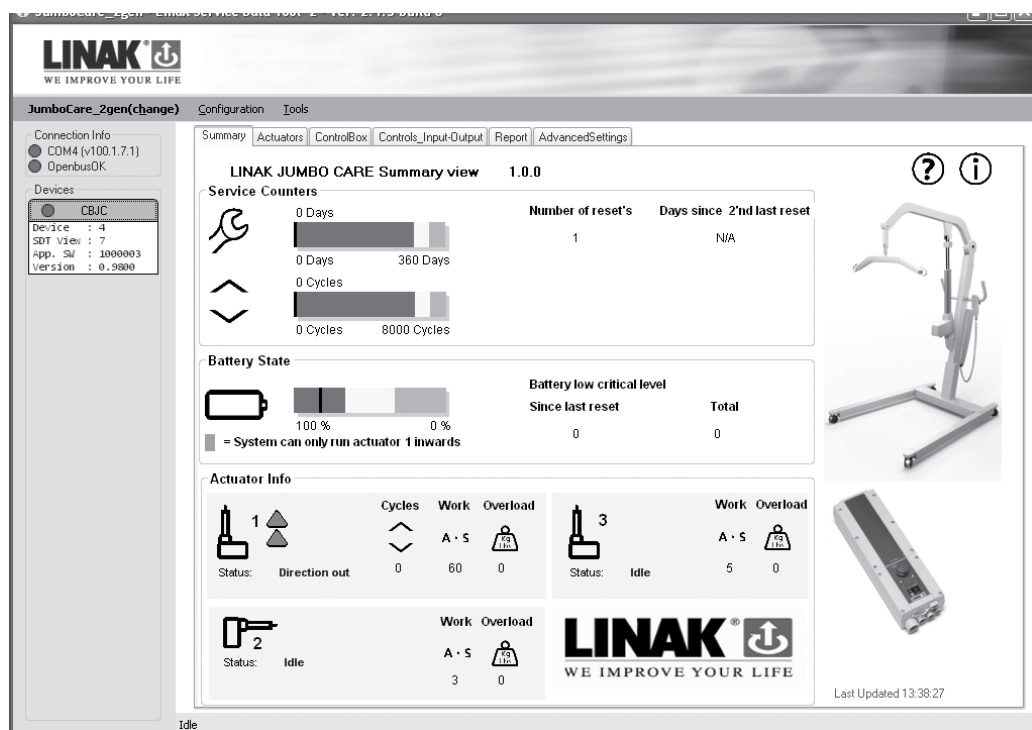
Interfaccia utente Service Data Tool

Il Service Data Tool per centralina di controllo JUMBO Care 2nd generazione è sviluppato per un semplice ed intuitivo utilizzo.

Le informazioni sono suddivise nelle seguenti categorie:

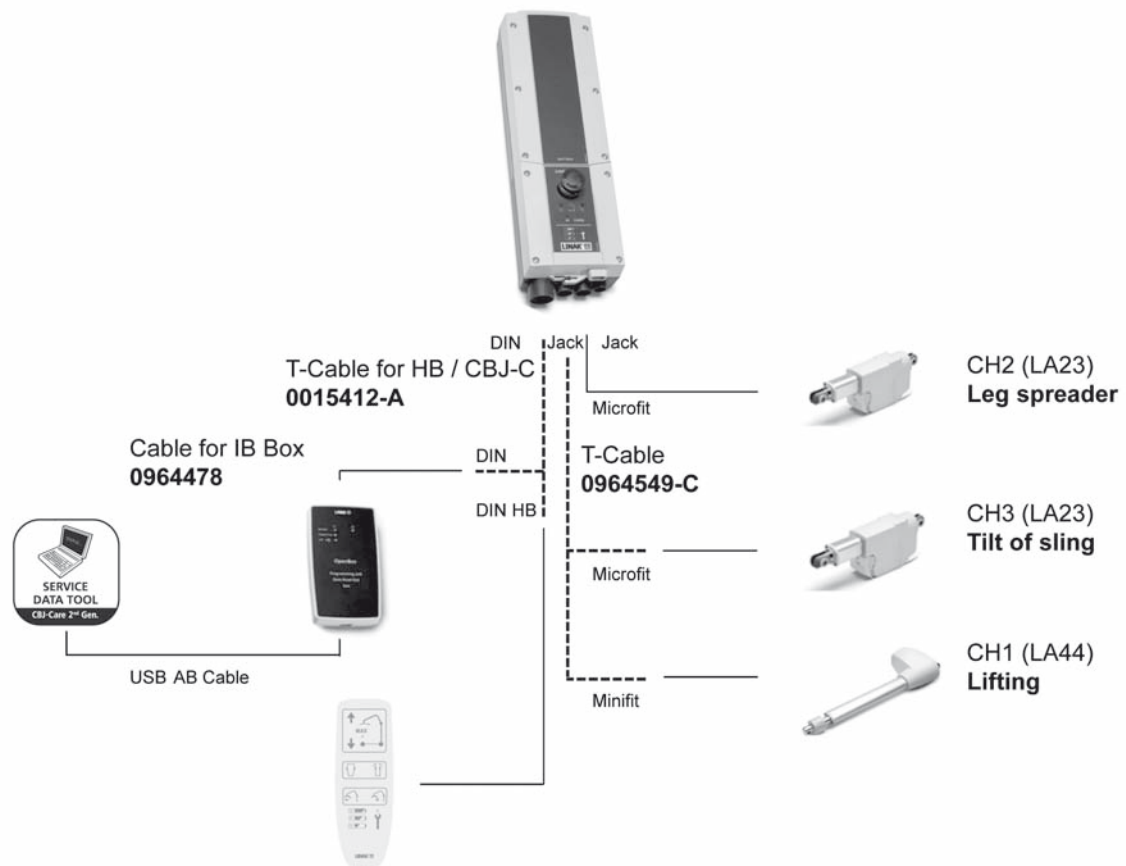
Categoria	Scopo.....
Sintesi	Una rapida e semplice panoramica generale relativa a indicatori di servizio, stato batteria e cicli attuatore
Attuatori	Informazioni dettagliate relative ai dati di servizio degli attuatori
Centralina di controllo	Informazioni dettagliate relative alla centralina di controllo e stato batteria
Comandi_InputOutput	Informazioni dettagliate relative a segnali e codici della pulsantiera
Report	Servizio di reportistica e reset dei contatori via pulsantiera dopo il salvataggio dei dati
Impostazioni avanzate	Per tecnici e personale qualificato. Per modificare le impostazioni di servizio ed aggiornare le informazioni dell'attuatore quando si sostituisce la centralina di controllo o l'attuatore al fine di conservare i cicli di lavoro dell'attuatore.

Sintesi di riepilogo: semplice e rapida panoramica relativa a indicatori di servizio, stato batteria e cicli attuatore



Esempio di sistema:

Service Data tool e JUMBO Care 2nd generazione a 3 canali:



Nota! E' necessario disporre del dispositivo Service Data Tool versione 2.5.0 o versioni più aggiornate.

Il codice articolo della centralina JUMBO Care deve iniziare con CBJxxxxxxxxxxxx.

Ordinare cavi e box IB300001 per estrapolare i dati di servizio dalla centralina al computer.

Il cavo a T, codice 0015412, è necessario se non si dispone del tasto di attivazione sulla centralina JUMBO Care.

Codice articolo	Prodotto
IB300001	Dispositivo per estrapolare i dati dalla centralina JUMBO Care al computer
0964478	Cavo per l'utilizzo Service Data Tool (da JUMBO Care a IB300001)
0015412-A	Cavo a T per l'utilizzo della pulsantiera e Service data tool. (da JUMBO Care a pulsantiera e IB300001)
0964549-C	Cavo a T Stereo Jack su canale 1 CH1 per sistema a 3 canali

Specifiche soggette a modifiche senza preavviso.
E' responsabilità dell'utilizzatore di verificare la compatibilità dei prodotti LINAK con l'applicazione prevista. LINAK provvederà a sostituire / riparare i prodotti difettosi coperti da garanzia se prontamente resi in fabbrica.
Non si assumono ulteriori responsabilità.

LINAK ITALIA Srl
Via del Commercio, 27
20090 Buccinasco (MI)
T. 02 48 46 33 66
F. 02 48 46 82 52
info@linak.it
www.linak.it

PER ISTRUZIONI DI MONTAGGIO E GUIDA D'UTILIZZO, CONSULTARE IL RELATIVO MANUALE D'USO.