



Modular Junction Box MJB5 Plus con Port Repeater

Scheda tecnica

MJB5 Plus con Port Repeater

Il box di connessione MJB Plus, Modular Junction Box, è sviluppato per l'utilizzo con le centraline LINAK OpenBus™ e consente di connettere più pulsantiere e pannelli di comando all'interno di un unico sistema o, in alternativa, di ricaricare e collegare prodotti di terze parti.

La sua struttura compatta e la sua organizzazione dei cavi in linea ne semplificano l'installazione per un'ampia gamma di applicazioni quali, letti ospedalieri, tavoli operatori, poltrone e sedute di trattamento/terapia.

MJB5 Plus presenta un grado di protezione IPX6 Washable DURA™ che contribuisce a prolungare la durata del vostro sistema rendendolo perfettamente idoneo per i frequenti tunnel di lavaggio.

MJB5 Plus Port Repeater, versione 000:

La versione 000 viene utilizzata quando è necessario aggiungere più porte nella centralina di controllo. È possibile infatti, collegare in serie più box MJB5 Plus per ottenere connessioni illimitate.



Funzionalità:

Connessione tramite cavo modulare tra il box MJB5 Plus e la centralina.

Questo permette di ottenere fino a 4 porte supplementari.

La versione 000 deve essere utilizzata solo come ripetitore e non è programmabile.

Caratteristiche & Opzioni:

- Connessione: fino a 4 comandi o accessori con connettore jack modulare
- Colore: grigio chiaro, RAL 7035
- Classe di protezione: IPX6, IPX6 Washable DURA™
- Numero di porte: può essere ordinato con 3,4 o 5 porte (fare riferimento al codice articolo (configuratore n. 000))

Utilizzo:

- Compatibilità con tutti i prodotti OpenBus
- Temperatura d'esercizio: da +5 °C a +40 °C
- Temperatura di stoccaggio: da -10 °C a + 50 °C
- Umidità relativa: da 20% a 80% no condensa
- Pressione atmosferica: da 700 a 1060 hPa
- Altitudine: max. 3000 metri
- Latex free
- Approvazioni: IEC60601-1, IEC60601-1-6
ANSI/AAMI ES60601-1
CAN/CSA-22.2 No 60601-1

MJB5 Plus Port Repeater:

Compatibilità con tutti i prodotti OpenBus e centraline CA.

Esempio d'ordine:

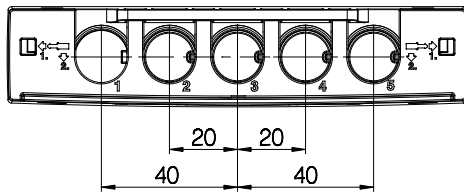
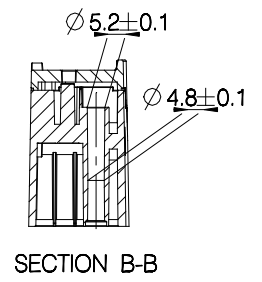
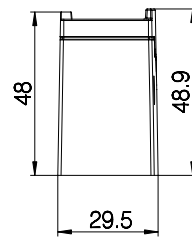
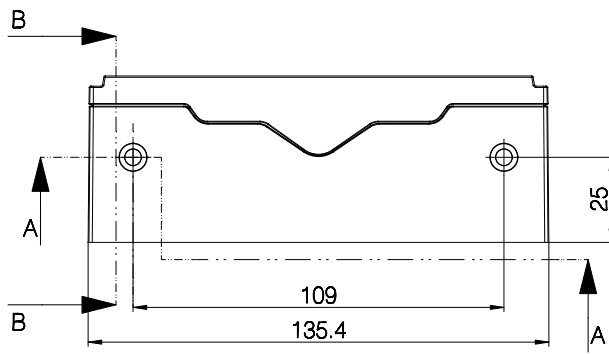
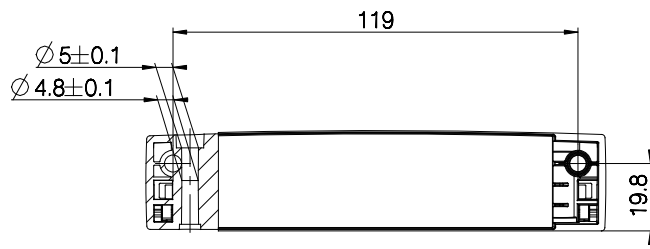
MJB5Plus ordering example

	MJB	
Codice speciale/standard	<input type="text" value="000"/>	000 = Box port repeater (senza funzionalità) 502 = SMPS 4W (Switch Mode Power Supply) 504 = Gateway 505 = UBL (Internal) / Switch input (S1 + S2) 506 = UBL (External) / Switch input (S1 + S2) 509 = Convertitore da analogico a OpenBus™
Connessioni OPENBUS™	<input type="text" value="4"/>	1 = Per codice standard: 502 (Porte: 1=OB, 2=prodotti di terze parti) Per codice standard: 504 (Porte: 1=OB, 5=prodotti di terze parti) 3 = Per codice standard 000: 3 porte 4 = Per codice standard 000: 4 porte Per codice standard: 505, 506 & 509 5 = Per codice standard 000: 5 porte
Configurazione	<input type="text" value="000"/>	000 = Box port repeater (senza funzionalità) 001-099 = Configurazione standard 100-999 = Configurazione speciale
Non utilizzato	<input type="text" value="-"/>	- = Non utilizzato
Colore	<input type="text" value="1"/>	1 = Grigio chiaro, RAL 7035
Versione hardware	<input type="text" value="0"/>	0 = No Power request 1 = Versione hardware con power request su tutte le porte dove possibile 2 = Versione hardware con power request su porta 2 (solo per MJB509) 3 = Versione hardware con power request su porte 4 & 5 (solo per MJB509)
Grado IP	<input type="text" value="2"/>	2 = IPX6 9 = IPX6 Washable DURA™
Cavo	<input type="text" value="3"/>	3 = Nessun cavo

Codice articolo selezionato: MJB0004000-1023

Il cavo per la connessione dalla centralina OpenBus™ a MJB5 Plus deve essere ordinato separatamente.

Dimensioni:



MJB5 Plus panoramica cavi e accessori

Codice articolo	Descrizione	Versione MJB5 Plus					
		000	502	504	505	506	509
		Port Repeater	SMPS	Gateway	UBL (Int.)	UBL (Ext.)	AOC
0821147	MJB5 Plus meccanismo di bloccaggio	X	X	X	X	X	X
1015W1010-A	Staffa di montaggio, viti non incluse	X	X	X	X	X	X
SA0002645	Viti tipo WN1423 K60x16	X	X	X	X	X	X
0821008	Tappo di chiusura, grigio chiaro RAL 7035, IPX6	X	X	X	X	X	X
0821120	Tappo di chiusura, grigio chiaro RAL 7035, IPX6 Washable DURA™	X	X	X	X	X	X
0834000	Cavo USB lunghezza 1000 mm (non approvato secondo normative medicali)		X				
0964399	Cavo con connettore modulare e terminali aperti, lunghezza 1500 mm				X	X	
0964461-xxxx	Connettore modulare a connettore modulare, cavo prolunga a 6 fili	X	X	X	X	X	X
0964140-1375	Cavo Gateway xxxx mm, connettore modulare con terminali aperti			X			
0964135	Cavo Under Bed Light, 2500 mm					X	
0965347	Cavo con connettore modulare a 10 fili e terminali aperti						X