



Modular Junction Box MJB5 Plus con
Under Bed Light (int.) e Switch Input (S1/S2)
Scheda tecnica

MJB5 Plus con Under Bed Light (int.) e Switch Input (S1/S2)

Il box di connessione MJB Plus, Modular Junction Box, è sviluppato per l'utilizzo con le centraline LINAK OpenBus™ e consente di connettere più pulsantiere e pannelli di comando all'interno di un unico sistema o, in alternativa, di ricaricare e collegare prodotti di terze parti.

La sua struttura compatta e la sua organizzazione dei cavi in linea ne semplificano l'installazione per un'ampia gamma di applicazioni quali, letti ospedalieri, tavoli operatori, poltrone e sedute di trattamento/terapia.

MJB5 Plus presenta un grado di protezione IPX6 Washable DURA™ che contribuisce a prolungare la durata del vostro sistema rendendolo perfettamente idoneo per i frequenti tunnel di lavaggio.

MJB5 Plus con Under Bed Light (int.) e Switch Input (S1/S2)

MJB5 Plus versioni 505-010 e 505-020:

MJB5 Plus presenta 3 opzioni: Under Bed Light (UBL) e 2 diversi ingressi per dispositivi, S1 e S2.

UBL: MJB5 Plus con UBL è una semplice interfaccia che previene il rischio di cadute accidentali durante le ore notturne. Il led UBL integrato facilita il rientro a letto del paziente senza disturbare il riposo degli altri ospiti.

External Switch (S1/S2): è possibile collegare un dispositivo direttamente a MJB5 Plus e gestirlo con una pulsantiera standard o con un comando personalizzato.



Caratteristiche & Opzioni:

- Connessioni: fino a 4 comandi con connettore jack modulare
- Colore: grigio chiaro, RAL 7035
- Classe di protezione: IPX6, IPX6 Washable DURA™
- Consumi di corrente: VBus 8V = 9.3 mA
V Permanent 40V = 2.3 mA

Utilizzo:

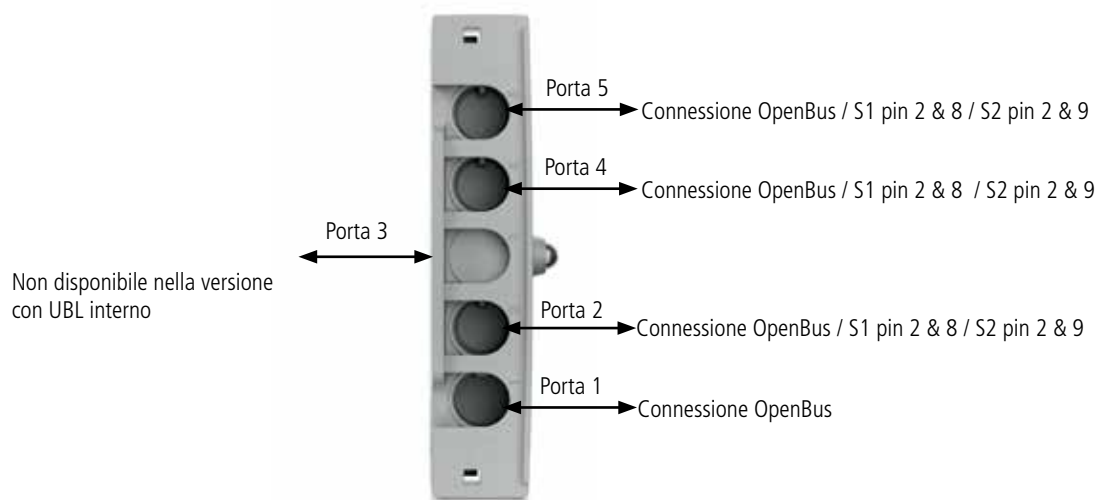
- Compatibilità con tutti i prodotti OpenBus
- Temperatura d'esercizio: da +5 °C a +40 °C
- Temperatura di stoccaggio: da -10 °C a + 50 °C
- Umidità relativa: da 20% a 80% no condensa
- Pressione atmosferica: da 700 a 1060 hPa
- Altitudine: max. 3000 metri
- Latex free
- Approvazioni: IEC60601-1, IEC60601-1-6, ANSI/AAMI ES60601-1 e CAN/CSA-22.2 No 60601-1

Esempio d'ordine:

	MJB	
Codice speciale/standard	000	000 = Box port repeater (senza funzionalità) 502 = SMPS 4W (Switch Mode Power Supply) 504 = Gateway 505 = UBL (Internal) / Switch input (S1 + S2) 506 = UBL (External) / Switch input (S1 + S2) 509 = Convertitore da analogico a OpenBus™ (AOC)
Connessioni OPENBUS™	4	1 = Per codice standard: 502 (Porte: 1=OB, 2=prodotti di terze parti) Per codice standard: 504 (Porte: 1=OB, 5= prodotti di terze parti) 3 = Per codice standard 000: 3 porte 4 = Per codice standard 000: 4 porte Per codice standard: 505, 506 & 509 5 = Per codice standard 000: 5 porte
Configurazione	000	000 = Box port repeater (senza funzionalità) 001-099 = Configurazione standard 100-999 = Configurazione speciale
Non utilizzato	-	- = Non utilizzato
Colore	1	1 = Grigio chiaro, RAL 7035
Vrsione hardware	0	0 = No Power request 1 = Versione hardware con power request su tutte le porte dove possibile 2 = Versione hardware con power request su porta 2 (solo per MJB509) 3 = Versione hardware con power request su porte 4 & 5 (solo per MJB509)
Grado IP	2	2 = IPX6 9 = IPX6 Washable DURA™
Cavo	3	3 = Nessun cavo

Codice articolo selezionato: MJB0004000-1023

Il cavo per la connessione dalla centralina OpenBus™ a MJB5 Plus deve essere ordinato separatamente.

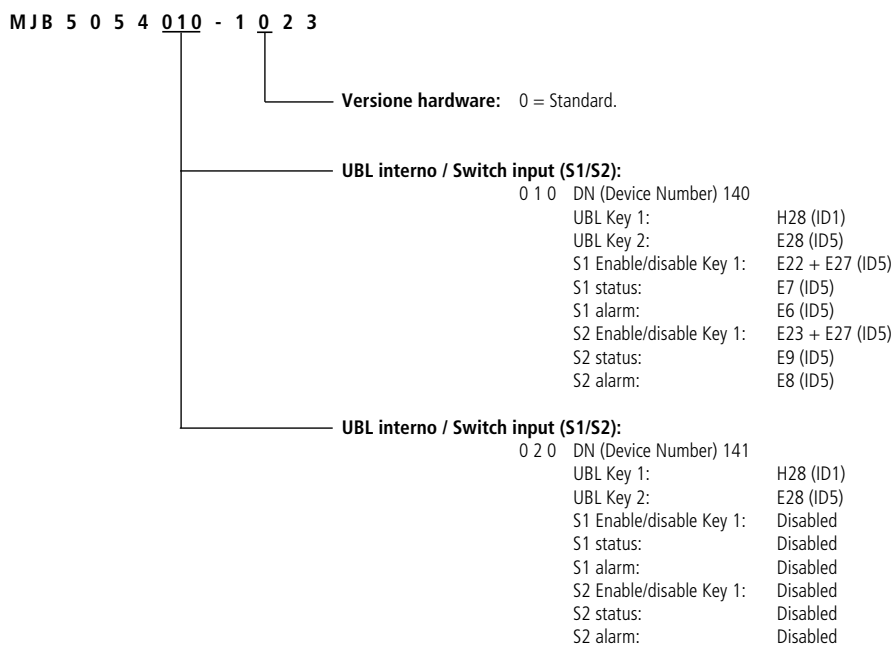


Funzionalità standard:

UBL: il LED UBL può essere acceso e spento tramite pulsantiera (Key1) o pannello di comando (Key2).

External Switch (S1/S2): l'interruttore esterno è connesso a S1: Pin 2 & 8/S2: Pin 2 e 9 sulla Porta 2, 4 o 5. La sua funzione può essere abilitata/disabilitata tramite il pannello di comando e lo stato è indicato sulla centralina OpenBus.

Configurazione OpenBus™ standard, versioni 505-010 e 505-020 esempio d'ordine:



*Il dispositivo Service Data Tool 2 è in grado di visualizzare codici e configurazioni di articoli standard e speciali.

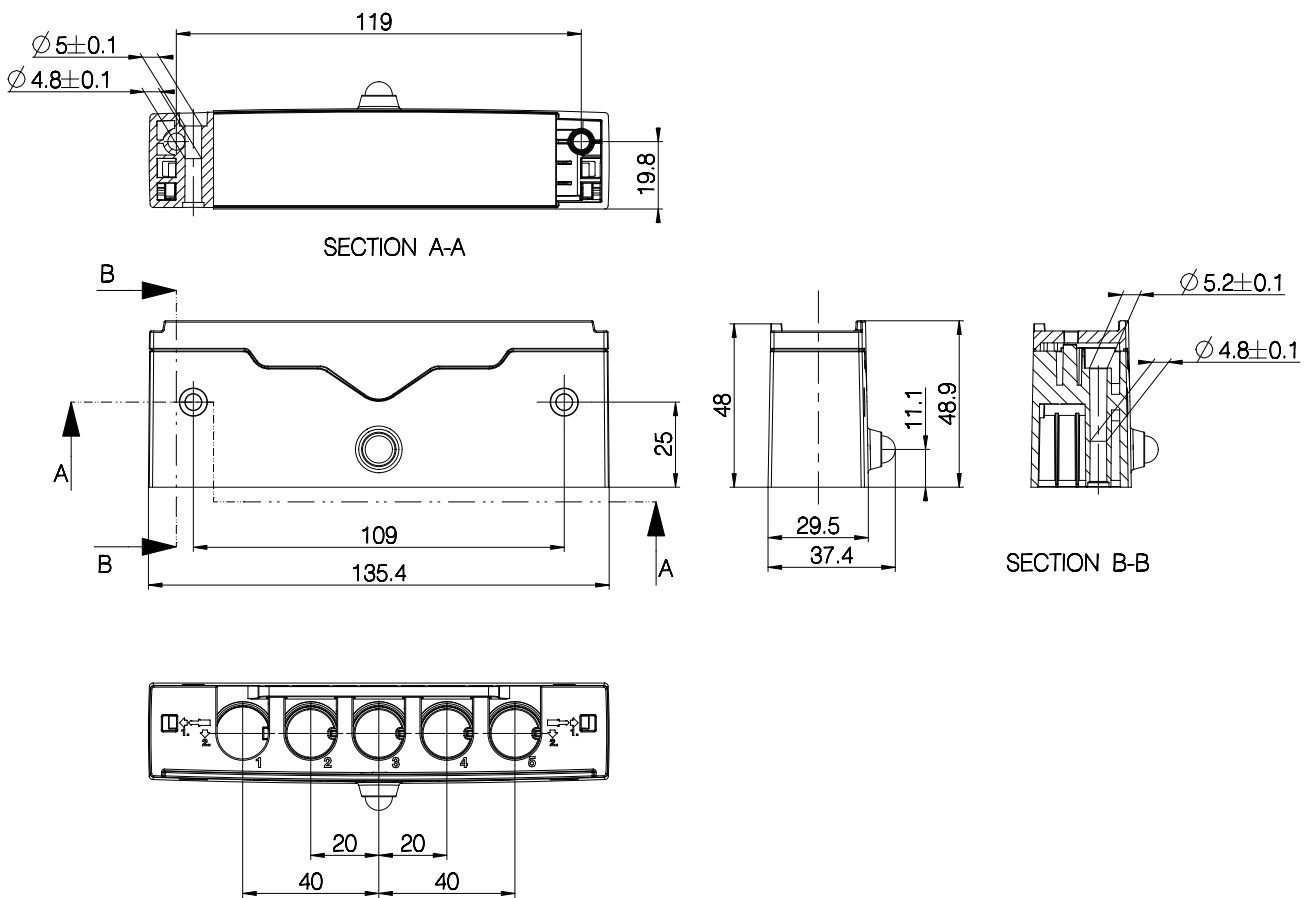
* Come impostazione predefinita gli external switch inputs S1/S2 sono disabilitati.

Quando si utilizzano 2 UBL, lato sinistro e lato destro del letto, è importante ordinare MJB5 Plus con 2 diversi numeri di dispositivo poiché non è possibile definire l'MJB5 Plus attraverso l'SDT2. Ordinare le versioni 505-010 & 505-020.

Power request versioni 505, 506 e 509

Tipo MJB	Versione hardware			
	0	1	2	3
MJB505 (Int. UBL)	No power request	N / A	N/A	N/A
MJB506 (Ext. UBL)	No power request	Power request su porte 2 4 e 5	N/A	N/A
MJB509 (AOC)	No power request	Power request su porte 2 (Pin 17-20) 4 e 5	Power request su porta 2	Power request su porte 4 e 5

Dimensioni:



MJB5 Plus panoramica cavi e accessori

Codice articolo	Descrizione	Versione MJB5 Plus					
		000	502	504	505	506	509
		Port Repeater	SMPS	Gateway	UBL (Int.)	UBL (Ext.)	AOC
0821147	MJB5 Plus meccanismo di bloccaggio	X	X	X	X	X	X
1015W1010-A	Staffa di montaggio, viti non incluse	X	X	X	X	X	X
SA0002645	Viti tipo WN1423 K60x16	X	X	X	X	X	X
0821008	Tappo di chiusura, grigio chiaro RAL 7035, IPX6	X	X	X	X	X	X
0821120	Tappo di chiusura, grigio chiaro RAL 7035, IPX6 Washable DURA™	X	X	X	X	X	X
0834000	Cavo USB lunghezza 1000 mm (non approvato secondo normative medicali)		X				
0964399	Cavo con connettore modulare e terminali aperti, lunghezza 1500 mm				X	X	
0964461-xxxx	Connettore modulare a connettore modulare, cavo prolunga a 6 fili	X	X	X	X	X	X
0964140-1375	Cavo Gateway xxxx mm, connettore modulare con terminali aperti			X			
0964135	Cavo Under Bed Light, 2500 mm					X	
0965347	Cavo con connettore modulare a 10 fili e terminali aperti						X