

# LED LIGHTBOX

## Caratteristiche:

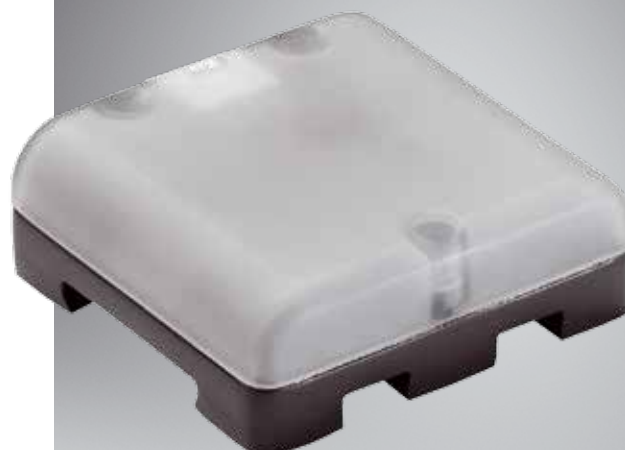
- Colore: grigio scuro RAL 7016
- Dimensioni compatte: (65 x 62 x 24 mm)

## Opzioni:

- Cavo motore intercambiabile, disponibile in diverse lunghezze

## Utilizzo:

- Compatibile con sistema TWINDRIVE® TD3.3 e centralina di controllo CBH Advanced
- 2 modalità di fissaggio: attraverso l'utilizzo di viti o mediante la predisposizione su attuatore TWINDRIVE® TD3.3
- Può essere impilato con connettore DC e/o connettore USB
- Temperatura ambiente: +5 °C a +40 °C
- Temperatura di trasporto e stoccaggio: -10 °C a +70 °C
- In fase di approvazione secondo normativa EN 60335-1
- Approvazione EMC in accordo con normative EN 55014-1 / EN 55014-2 EMC

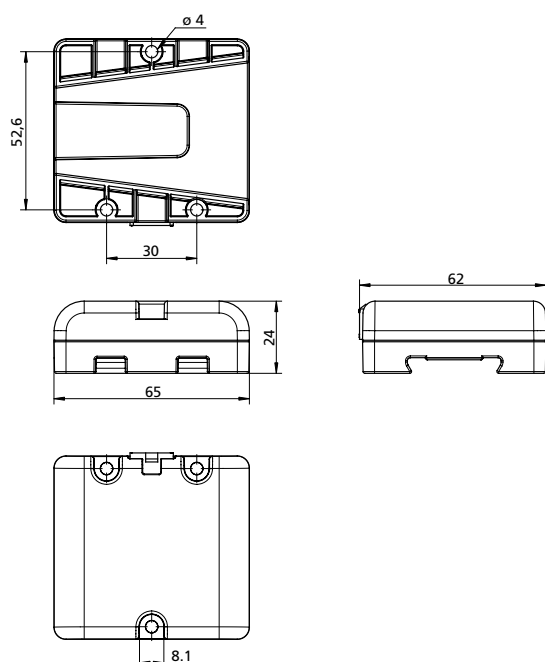


HOMELINE®  
IMPROVING COMFORT

LED LIGHTBOX porta la luce sotto al vostro letto. E' un nuovo accessorio della gamma HOMELINE® compatibile con gli attuatori della serie TD3 e centralina di controllo CBH Advanced. E' basata sul principio Plug & Play, è sufficiente connettere l'unità ad uno dei sistemi per accendere e spegnere la luce a led direttamente dalla pulsantiera. E' possibile inoltre attenuare l'intensità della luce a LED tramite configurazione.

LED LIGHTBOX è un'unità piccola e compatta ed occupa uno spazio limitato sotto il letto. E' di semplice installazione sia con l'utilizzo di viti fissate alla struttura del letto oppure utilizzando la predisposizione sull'attuatore. Come ulteriore caratteristica è possibile impilare tra loro gli accessori USB CONNECTOR e DC CONNECTOR.

#### Dimensioni LEDLIGHTBOX001:



E' possibile impilare gli accessori tra loro semplificando le procedure di montaggio:



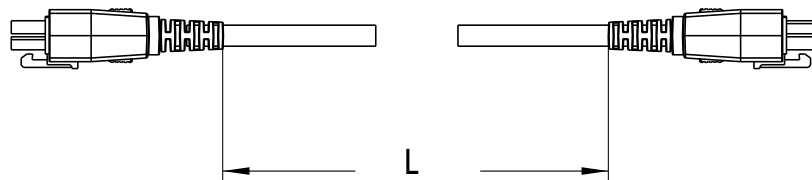
---

#### Codice articolo:

#### LED LIGHTBOX:

- LEDLIGHTBOX001

I cavi motore devono essere ordinati separatamente:



- 0617101 = L = 200 mm, cavo motore nero
- 0617100 = L = 1000 mm, cavo motore nero
- 0617200 = L = 2000 mm, cavo motore nero
- 0617250 = L = 2500 mm, cavo motore nero

#### Operazione del sistema:

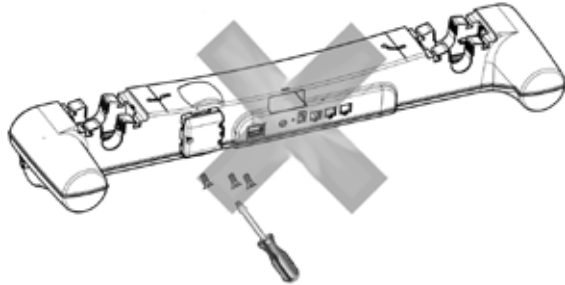
Come standard l'attuatore TD3 o centralina CBH Advanced è impostato per supportare LED LIGHTBOX. L'intensità della luce è impostata al 100%. Tramite il configuratore è possibile attenuarne l'intensità.

**Istruzioni di montaggio:**

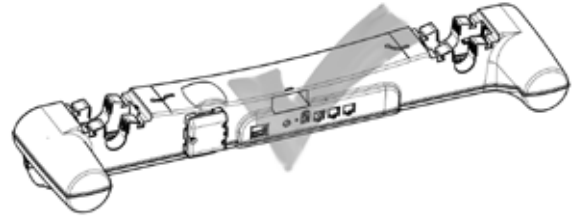
E' possibile montare il LEDLIGHTBOX sulla predisposizione dell'attuatore TD3 o utilizzando 3 viti con un diametro massimo della testa di 8 mm.

La coppia di serraggio delle viti non deve superare 1 Nm.

Montaggio errato!



Montaggio corretto!



Tutti i cavi devono essere fissati al letto.

---

Specifiche soggette a modifiche senza preavviso.  
E' responsabilità dell'utilizzatore di verificare la compatibilità dei prodotti LINAK con l'applicazione prevista. LINAK provvederà a sostituire / riparare i prodotti difettosi coperti da garanzia se prontamente resi in fabbrica.  
Non si assumono ulteriori responsabilità.

LINAK ITALIA Srl  
Via del Commercio, 27  
20090 Buccinasco (MI)  
T. 02 48 46 33 66  
F. 02 48 46 82 52  
info@linak.it  
www.linak.it