



Servicedaten-Tool für COXX,
BA21 und CO-LINK™
Datenblatt

COXX, BA21 und CO-Link™

Service-Daten-Tool ermöglicht effiziente Wartungsmaßnahmen von Anwendungen aus dem Gesundheitsbereich

Service-Daten-Tool ermöglicht das einfache Auslesen von Service-Daten aus COXX, BA21 und CO-Link.

Daten und der Wechsel zwischen den Abschnitten sind durch benutzerfreundliche Grafiken verständlich dargestellt.

Effiziente Wartungsmaßnahmen werden gewährleistet durch:

- Informationen über Verschleiß
- Diagnose-Tool
- Einfache Erstellung von Serviceberichten
- Service-Daten



Merkmale & Optionen:

- Auslesen von Service-Daten auf dem Laptop mit Hilfe des Service-Daten-Tools
- Informationen zum Verschleiß gewährleisten die Funktion der Anwendung
- Informationen zur Lebensdauer des Aktuators werden mit der COXX ausgelesen
- Intelligenter Betriebszähler erfasst die geleistete Arbeit der Aktuatoren und berücksichtigt dabei die Last
- Informationen zur Überlastung der Anwendung reduzieren die Anzahl der Servicemaßnahmen
- Einfache Erstellung von Serviceberichten zur Dokumentation der Servicemaßnahmen möglich
- Speicherung von aktuellen Service-Daten auch dann, wenn die Steuerung oder ein Aktuator getauscht wird
- Fehlersuchehilfe mit Fehleranzeige und Logdatei zur einfachen Fehlererkennung
- Hilfe-Symbol zur Erläuterung der Daten
- Informations-Symbol, um z. B. Checklisten für den Servicetechniker hinzuzufügen

- Bei mobilen Anwendungen oder Anwendungen mit BA21 Li-Ion Akku wird die Lebensdauer des Akkus und der aktuelle Ladezustand angezeigt
- Auslesen der Service-Daten von bis zu 6 Aktuatoren, wenn eine PJ2 Anschlussbox angeschlossen ist
- Auslesen der Service-Daten von bis zu 8 Aktuatoren mit CO-Link System, Verbindung einer primären und sekundären COXX und BA21.

Verwendung:

- Kompatibel mit COXX, BA21, CO-Link
- WIN 7 kompatibel

Servicedaten-Tool Benutzeroberfläche

Das Servicedaten-Tool für COXX wurde mit Fokus auf eine benutzerfreundliche Oberfläche entwickelt.

Die Informationen sind in Abschnitte unterteilt:

SYMBOL

ERKLÄRUNG

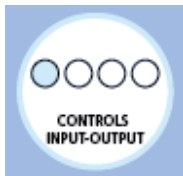


Für einen schnellen und einfache Überblick der Informationen über die Aktuatoren und schwerwiegender Fehlerstatus.



Detaillierte Informationen zu den statistischen Servicedaten der Aktuatoren. Zum Auffrischen von Daten der angeschlossenen Steuereinheit.

Zur Aktualisierung der Informationen beim Austausch des Aktuators.



Detaillierte Informationen zu Handbedienungssignalen und Codes.



Für Serviceberichte, Produktionsnummer, Software-Nummer, Artikelnummer der Anwendung. Speichern von kompletten und relevanten Informationen für Antriebsdaten und Service.

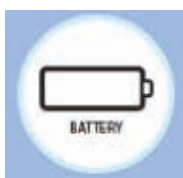


Nur für geschulte und autorisierte Servicetechniker vorgesehen.

Zur Aktualisierung von Aktuatorinformationen, wenn die Steuerung ausgetauscht wurde, um Servicedaten zu pflegen.



Detaillierte Informationen über Fehler am Aktuator, der Steuereinheit oder Bedienelemente. Einfacher Download der Log-Datei zum Versand für weitere technische Unterstützung.



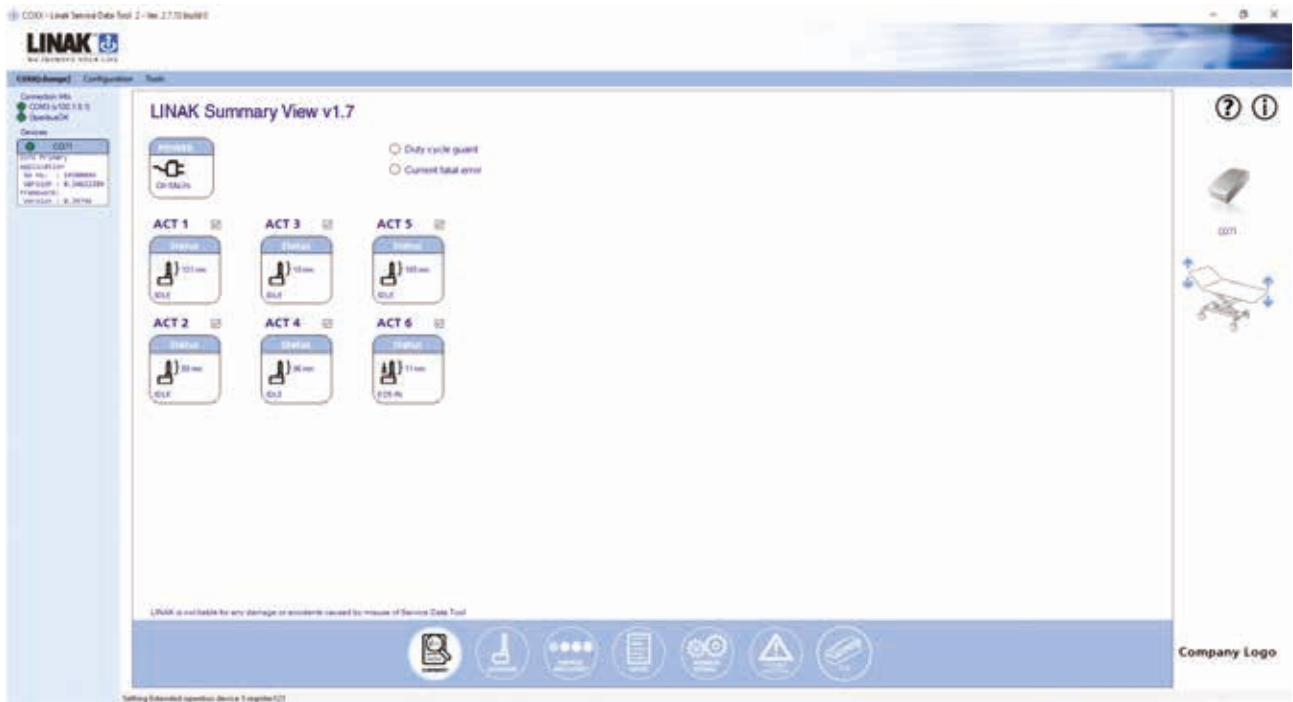
Dieser Bereich ist nur sichtbar, wenn COXX an einen LINAK BA21 Lithium-Ionen Akku angeschlossen ist. Für Informationen über Akkulebensdauer, Ladezustand und Gebrauch.



Dieser Abschnitt ist nur sichtbar, wenn die Software der Steuereinheit Aktuatoren angibt, die in der Port Junction-Box PJ2 verwendet werden. Für ausführliche Informationen über Port Junction-Box.

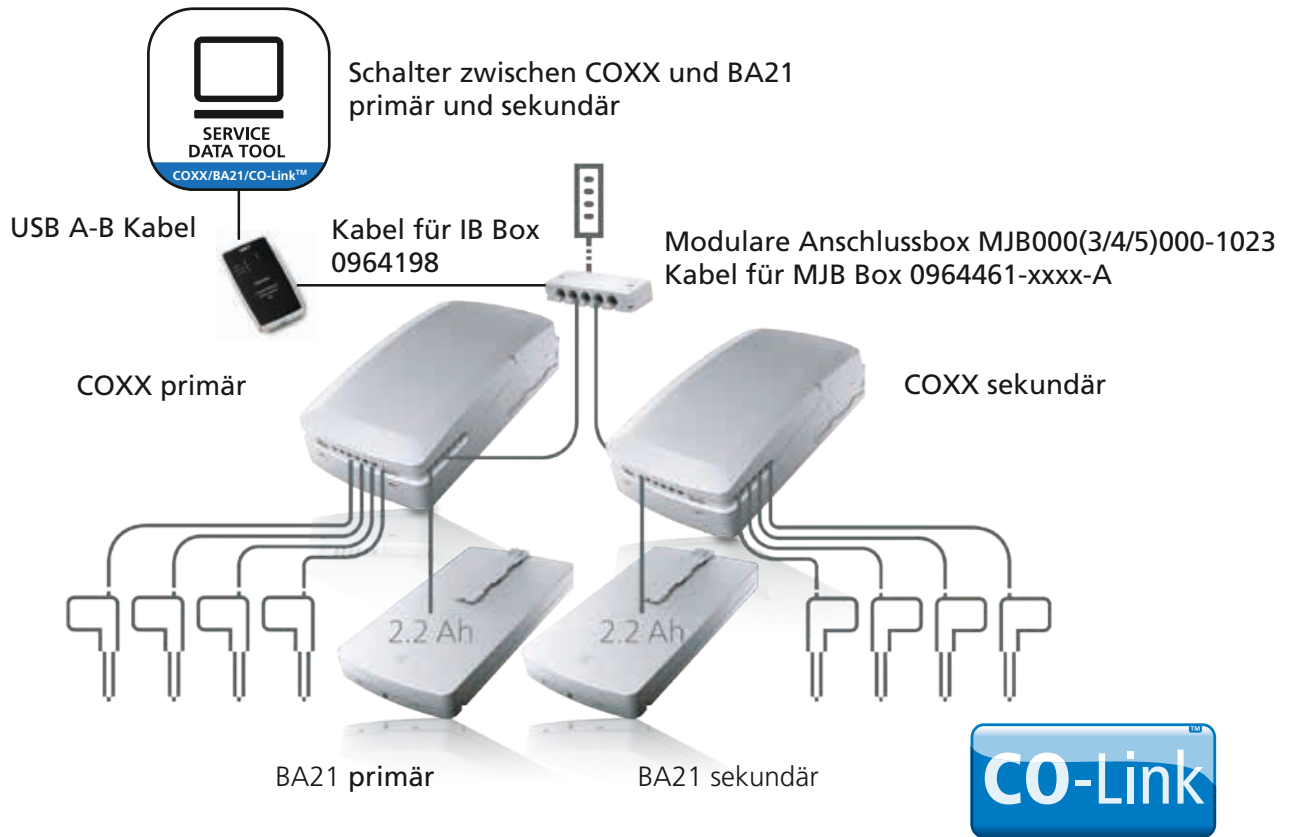
Abschnitt Summary

Schnelle und einfache Übersicht von Aktuatorstatistiken und Fehlermeldungen



Systembeispiel:

Servicedaten-Tool und COXX, BA21 und 8-kanalige Lösung:



Anmerkung! Das Servicedaten-Tool kann auch für COXX kombiniert mit dem Blei-Säure-Akku BA19 verwendet werden.

Kabel, Modulare Verteilerbox und IB300001 Box zum Auslesen der Daten von COXX mit einem Laptop müssen separat bestellt werden.

Artikelnummer	Produkt
IB300001	Box zum Auslesen der Daten von COXX Primär oder COXX mit einem Laptop
MJB000 (3/4/5) 000-1023	Modulare Verteilerbox für Anschluss von Servicedaten-Tool, Fußschalter, Handbedienung oder anderem OpenBus Zubehör.
0964198	Kabel für Verwendung des Servicedaten-Tools (von MJB an IB300001 Box)
0964461-xxxx-A SML912497-A	Anschlusskabel für MJB an COXX: Gerade, RAL 7035, Modular-Jack, RAL7035, Modular-Jack, Länge xxx mm Verlängerungsnetz-kabel COXX Primär und COXX Sekundär

Nutzungsbedingungen

Der Anwender ist für den sach- und fachgerechten Einsatz der LINAK Produkte verantwortlich. LINAK legt großen Wert auf eine sorgfältige und aktuelle Dokumentation der Produkte. Dennoch kann es aufgrund einer kontinuierlichen Weiterentwicklung zu Änderungen der technischen Daten kommen. Diese Änderungen werden ohne vorherige Ankündigung vorgenommen. Daher kann LINAK nicht garantieren, dass diese Informationen auf Dauer Gültigkeit besitzen. Aus den gleichen Gründen kann LINAK auch nicht garantieren, dass ein bestimmtes Produkt auf Dauer lieferbar ist. Produkte können aus dem Vertrieb genommen werden, auch wenn diese noch auf der HomeSeite oder in Prospekten aufgeführt sind.

Es gelten die Allgemeinen Geschäftsbedingungen von LINAK.