

DL11

Datenblatt





Der DESKLIFT™ DL11 ist eine kompakte, runde, dreiteilige Hubsäule, die perfekt für zahlreiche Anwendungen an höhenverstellbaren Arbeitsplätzen geeignet ist, wie z. B. Sitz-Steh-Tische im Büro. Mit ihrem kurzen Einbaumaß und ihrer langen Hublänge ist die dreiteilige DL11 eine optimale Wahl für einen Schreibtisch, unabhängig von der Körpergröße der Person, die ihn benutzt.

Das Profil der DL11 ist gegen Drehen/Verdrehen gesichert. Die DL11 hat ein kompaktes Motorgehäuse, das in der Rahmenkonstruktion fast unsichtbar ist. Die Säule ist sehr stabil. Die DL11 hat die gleichen Außenmaße (\varnothing 70 mm) und Motorgehäuse-Montagelöcher wie die zweiteilige Säule DL10, so dass sie zu den gleichen Oberrahmen- und Fußkonstruktionen passt, einschließlich des Kick & Click™-Oberrahmens. Die DL11 ist in mehreren Standardfarben erhältlich und eignet sich für die unterschiedlichsten Tischdesigns. Optional sind auch andere Farben erhältlich.

Das umfangreiche DL11-Produktprogramm bietet verschiedene Optionen wie z. B.:

- PLUS™ - eine designoptimierte Version - wahlweise mit Abdeckringen in Schwarz, Grau oder Weiß für eine bessere Optik
- PLUS™ Highspeed - schnelle Höhenverstellung und optimiertes Design
- PLUS™ Highspeed XL - schnelle Höhenverstellung, optimiertes Design und große Hublänge
- PIEZO™ (Kollisionsschutz) minimiert das Risiko von Schäden am Schreibtisch durch Kollisionen mit einem Hindernis

Die DL11 Säulen werden von einer DESKLINE® Steuereinheit (CBD) gesteuert. Die Steuereinheit sorgt für optimalen Parallelauf und einen angenehm niedrigen Geräuschpegel. Je nach Steuereinheit können die DL11-Säulen als Einzelsäule, mit 2, 3 oder 4 Säulen in Parallelsystemen oder bis zu 16 Säulen in Multiparallelsystemen verwendet werden. Zur Einstellung des Schreibtisches können verschiedene Bedienelemente verwendet werden. Ein Desk Sensor™ 1 Kollisionsschutz-Dongle kann in die Steuereinheit eingesteckt werden, um Sachschäden an einem Tisch oder einem Objekt zu begrenzen, falls es beim Fahren des Tisches zu einer Kollision kommt.

Merkmale/Optionen/Kompatibilität/Verwendung

Merkmale

- Dreiteilige Motorgehäusesäule
- In Kombination mit CBD6S:

Parameter	Mit CBD6S (300 W oder 200 W)
Max. Geschwindigkeit (unbelastet)	38 mm/s
Max. Last (pro Säule)	800 N
Selbstsperrung (pro Säule)	800 N

- Einbaumaße: 575 mm
560 mm (immer bei PLUS und/oder PIEZO)
518 mm (BIFMA)
- Hublänge: 635 mm
650 mm (immer bei PLUS und/oder PIEZO)
665 mm (BIFMA)
- Gewicht: Ca. 7,5 kg pro Säule
- Abmessungen Säule: \varnothing 70 mm (siehe auch Maßzeichnungen)
- Abmessungen Motorgehäuse: 177 x 97 x 46 mm
- Vier M6- und zwei M8-Gewindebohrungen in der Bodenplatte zur Befestigung der Füße
- Farbe: Erhältlich in Tiefschwarz (RAL 9005), Weißaluminium (RAL 9006) oder Verkehrsweiß (RAL 9016)
- Niedriges Geräuschniveau
- Das DL11-Profil ist gegen Drehung/Verdrehung gesichert

Optionen

- In kundenspezifischen Farben erhältlich
- PIEZO™: Integrierter Sensor zur Minimierung des Risikos einer Beschädigung des Tisches durch Zusammendrücken oder Blockieren in Aufwärts- oder Abwärtsrichtung
- PLUS™:
 - Keine sichtbaren Gleiter
 - Erhältlich mit Abdeckringen in Schwarz, Grau oder Weiß
- Highspeed: PLUS™ Säulen als Highspeed-Variante für schnelle Höhenverstellung erhältlich (in Kombination mit CBD6S mit Software SW03002024 Version 1.03 oder neuer)

Parameter	Mit CBD6S (300 W)	Mit CBD6S (200 W)
Max. Geschwindigkeit (unbelastet)	80 mm/s	60 mm/s
Max. Last (pro Säule)	700 N	
Selbstsperrung (pro Säule)	1.200 N	

- Highspeed XL: PLUS™ Highspeed Säulen sind in Varianten mit großer Hublänge erhältlich

Parameter	Mit CBD6S (300 W)	Mit CBD6S (200 W)
Max. Geschwindigkeit (unbelastet)	80 mm/s	60 mm/s
Einbaumaß	785 mm	
Hublänge	1.100 mm	
Max. Last (pro Säule)	600 N	
Selbstsperrung (pro Säule)	1.200 N	
Biegemoment	My = max. 100 Nm dynamisch	

- Verlängerte Version XL (Standard) speziell für Flachbildschirme

Parameter	Mit CBD6S
Max. Geschwindigkeit (unbelastet)	38 mm/s
Einbaumaß	740 mm
Hublänge	965 mm
Max. Last (pro Säule)	600 N
Selbstsperrung (pro Säule)	600 N
Biegemoment	My = max. 100 Nm dynamisch

- Erhältlich als DESKLIFT™ SetPack

Kompatibilität

- DESKLINE® Steuereinheiten
- DESKLINE® Bedienelemente
- Kick & Click™ Oberrahmen
- DESKLIFT™ Feet (Füße)

Verwendung

- Einzel- oder 2-, 3- oder 4-Parallellauf oder sogar multiparallel mit bis zu 16 Säulen
- Einschaltdauer: 10 % ≈ 2 Minuten Dauerbetrieb bei Volllast gefolgt von 18 Minuten Pause (Standard XL-Version: 5 % ≈ 2 Minuten Dauerbetrieb bei Volllast gefolgt von 38 Minuten Pause)
- Für Innenräume in trockenen Bereichen

Parameter	Betrieb	Lagerung und Transport
Temperatur	10 bis 40 °C	-10 bis +50 °C
Relative Luftfeuchtigkeit	20 % bis 80 % – nicht kondensierend	20 % bis 80 % – nicht kondensierend
Luftdruck	800 bis 1.060 hPa	700 bis 1.060 hPa
Höhenlage	Max. 2.000 m	N/A

Informationen zur Systemkonformität finden Sie in der Konformitätserklärung in der Montageanleitung und im CBD6S Datenblatt.

Bestellbeispiel

	DL11	
SPINDELTYP	0	0 = 20 mm Steigung (Standard) 3 = 30 mm Steigung *
ABDECKRINGE	0	0 = Keine Abdeckringe A = Graue Abdeckringe ** B = Schwarze Abdeckringe ** D = Weiße Abdeckringe **
OPTION	0	0 = Standard
FARBE	B	A = Weißaluminium (RAL 9006) B = Tiefschwarz (RAL 9005) D = Verkehrsweiß (RAL 9016)
DESIGN	P	0 = Standard P = PLUS Säule
MOTORTYP	0	0 = Standard E = PIEZO T = Highspeed *** V = Highspeed + PIEZO ***
HUBLÄNGE	650	635 = 635 mm 650 = 650 mm **** 665 = 665 mm (BIFMA) 965 = 965 mm (Standard XL) 1100 = 1100 mm (Highspeed XL) *
EINBAUMAß	560	575 = 575 mm 560 = 560 **** 518 = 518 mm (BIFMA) 740 = 740 mm (Standard XL) 785 = 785 mm (Highspeed XL) *
		DL11000BP0650560

*: Immer mit Motortyp-Option T oder V

** : Nur mit PLUS™ Säulen erhältlich

***: Immer mit PLUS™ Säulen und Spindel mit 30 mm Steigung

****: Immer wenn PLUS und/oder PIEZO



Alle Kabel zum Anschluss eines vollständig verbundenen DESKLINE® Systems müssen separat bestellt werden. Wir bieten eine Reihe von verschiedenen Versionen und Längen an. Für Informationen zu Bestellnummer, Farbe und Länge der Kabel wenden Sie sich bitte an Ihre LINAK Niederlassung.



Eine Säule in BIFMA-Ausführung ist über die gesamte Hublänge weniger stabil als eine Standardsäule, da sie weniger Überlappung zwischen den Profilen aufweist.

Technische Daten

Leistungskurven

Die folgenden Daten wurden in Verbindung mit zwei bis vier Hubsäulen DL11 und der Steuereinheit CBD6S gemessen. Der Tisch fährt nach oben.



Die nachfolgenden Kurven gelten für eine mittig platzierte Last. Bei Momentenbelastung erhöht sich die Reibung in den Säulen, was die Hubkraft entsprechend verringert.

DL11 800 N (20 mm Spindel)

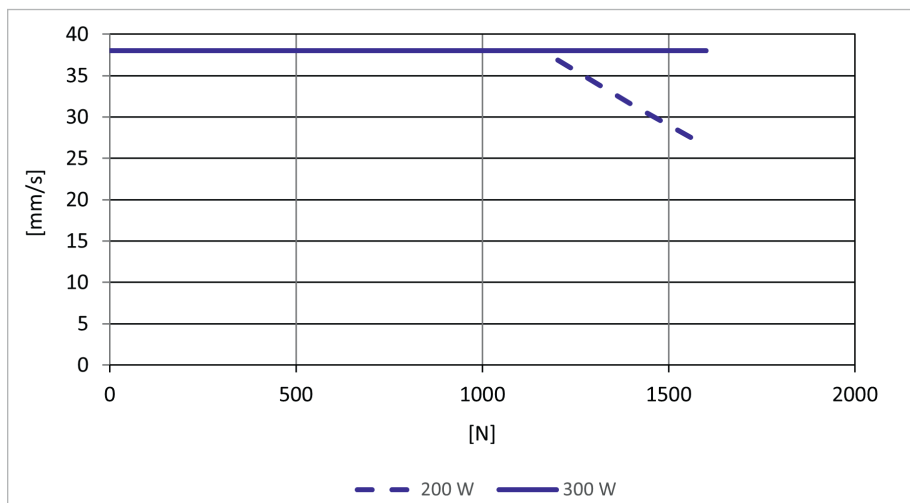


Abbildung 1 Zwei Säulen (gleichmäßig belastet)

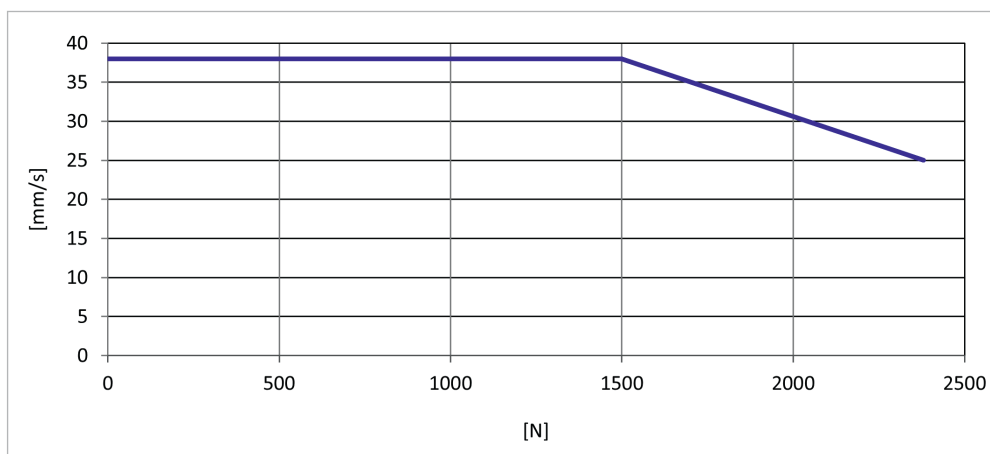


Abbildung 2 Drei Säulen (gleichmäßig belastet) mit CBD6S - 300 W

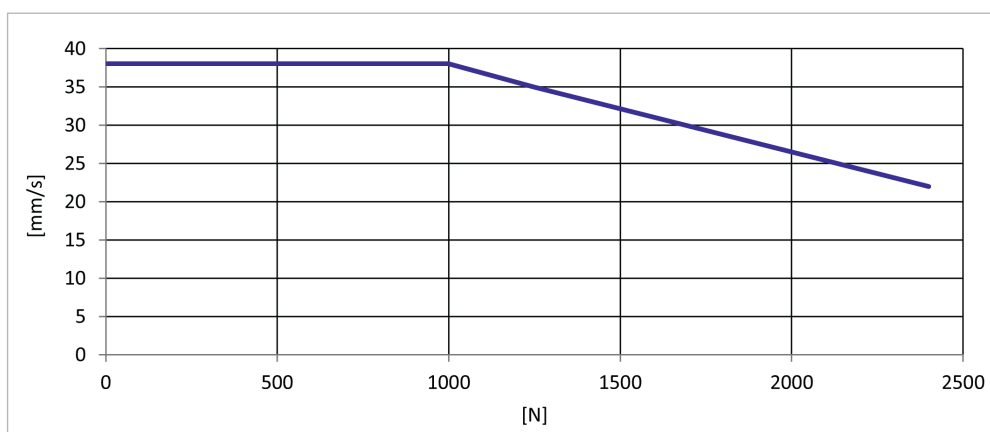


Abbildung 3 Vier Säulen (gleichmäßig belastet) mit CBD6S - 300 W

Highspeed-Säulen mit CBD6S

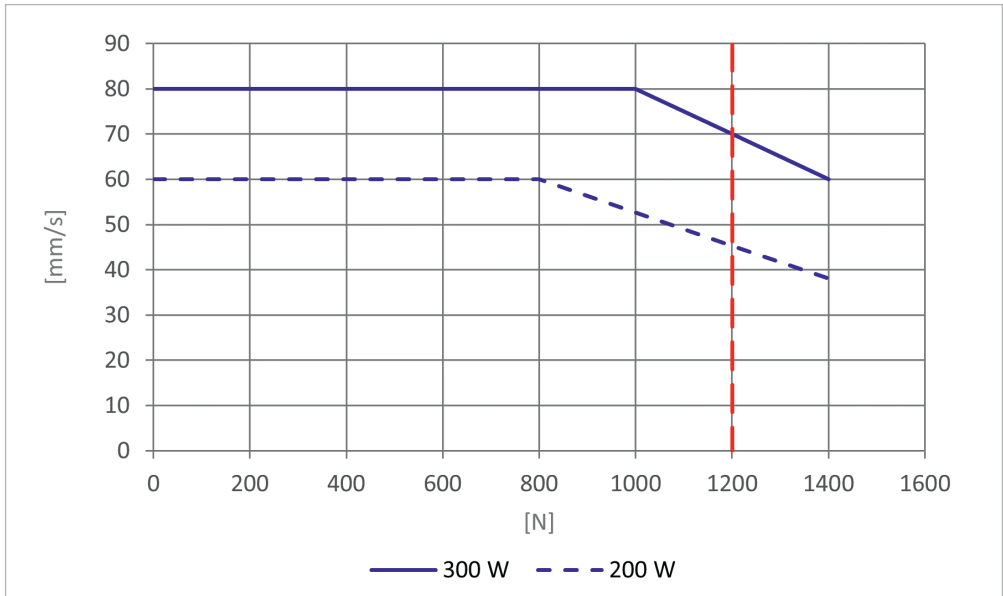


Abbildung 4 Zwei Highspeed-Säulen (gleichmäßig belastet)

Abbildung 5

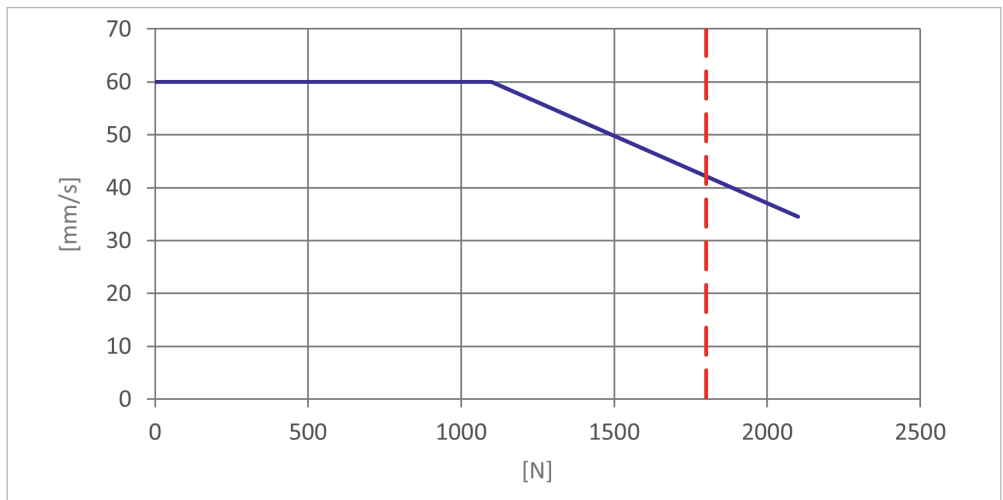


Abbildung 6 Drei Highspeed-Säulen (gleichmäßig belastet) mit CBD6S - 300 W

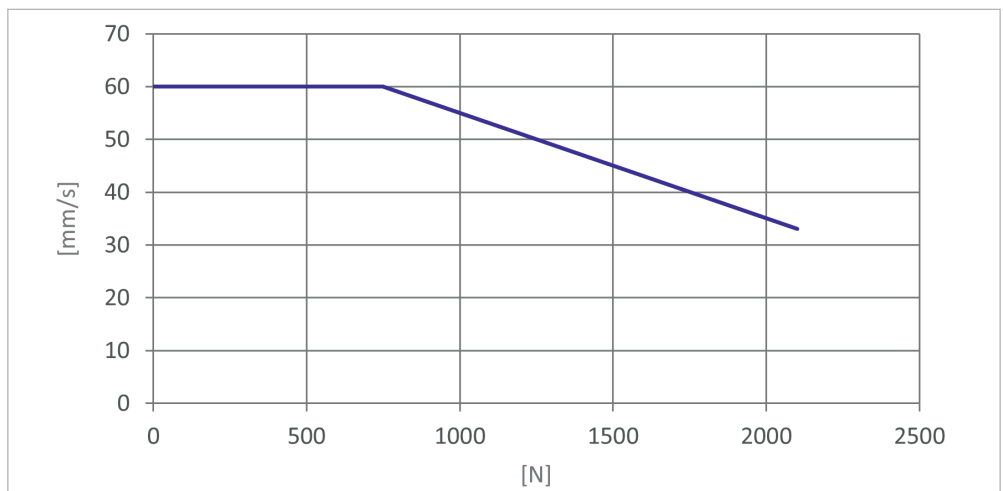


Abbildung 7 Vier Highspeed-Säulen (gleichmäßig belastet) mit CBD6S - 300 W



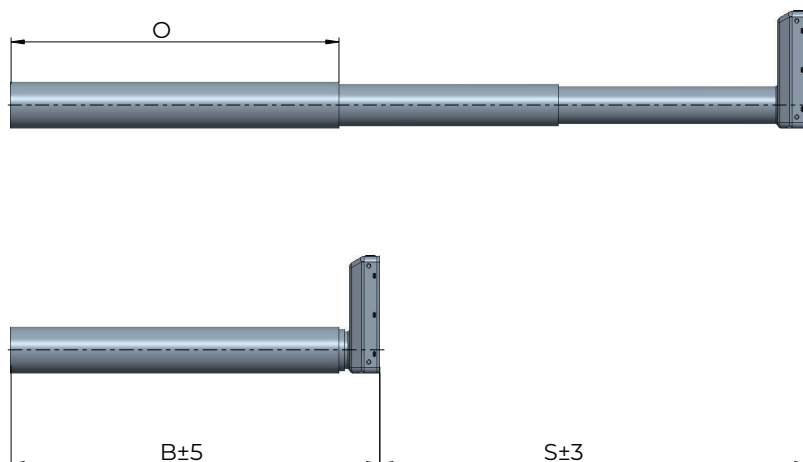
Die vertikale gestrichelte Linie gibt die maximale Belastung für Highspeed XL-Säulen an.

Maßzeichnungen



Alle Maße sind in mm angegeben.

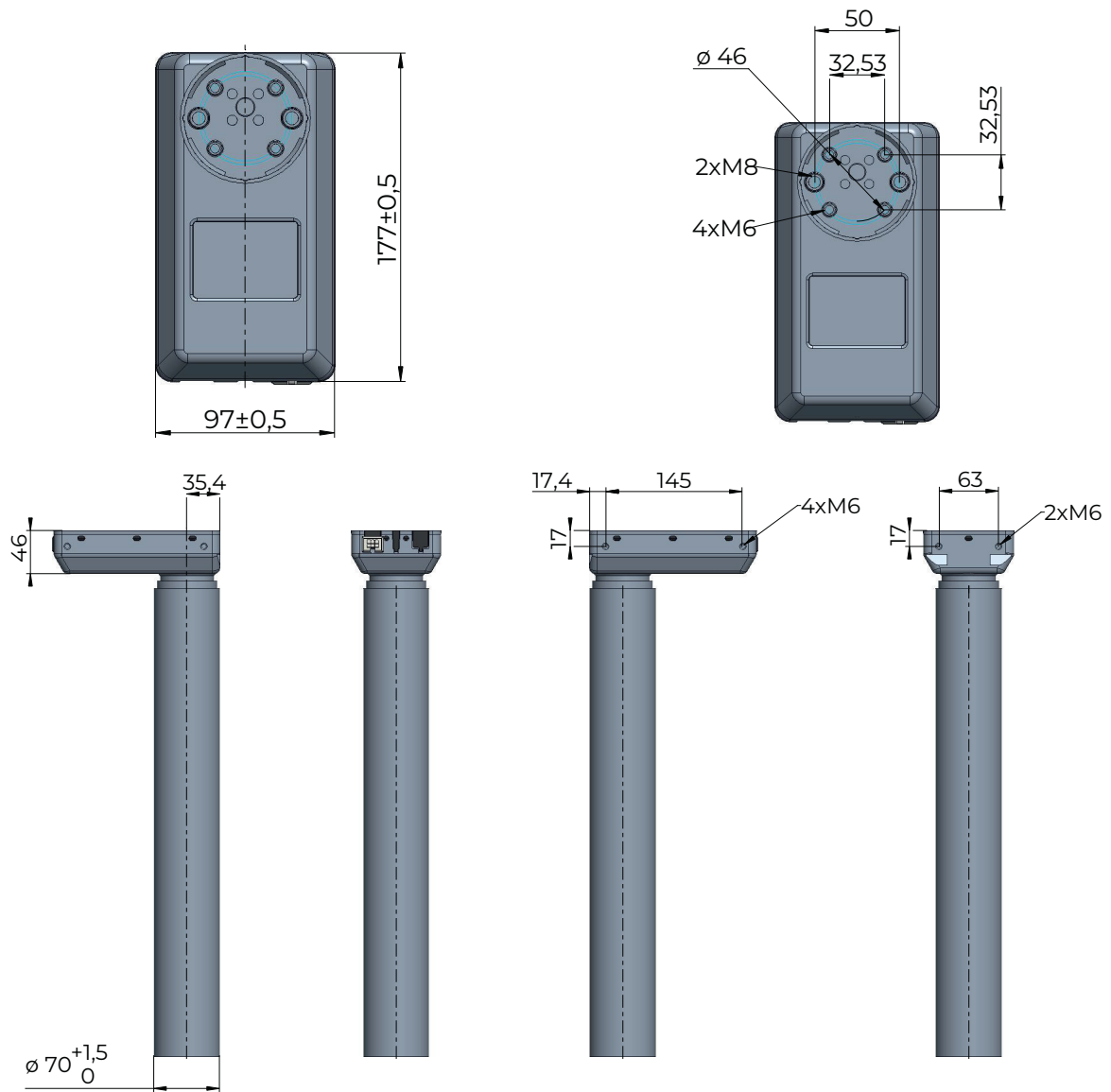
Säulen



Zeichnungsnummer: 0699101

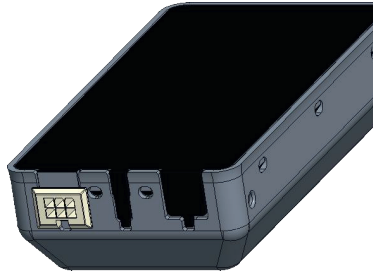
Version	Kombinationscode	B (Einbaulänge)	S (Hublänge)	O (Länge Außenprofil)
Standardsäulen				
Standard	DL11xxxx0635575	575	635	498
PIEZO	DL11xxxxE650560	560	650	498
BIFMA	DL11xxxxxx665518	518	665	456
XL	DL11xxxxxx965740	740	965	663
PLUS Säulen				
EU	DL11xxxxPx650560	560	650	498
BIFMA	DL11xxxxPx665518	518	665	456
Highspeed XL	DL113xxxPx1100785	785	1.100	723

Abbildung 8 Einbaulänge, Hublänge und Außenprofillänge



Zeichnungsnummer: 0699101

Abbildung 9 Motorgehäuse, Bodenplatte und Profil

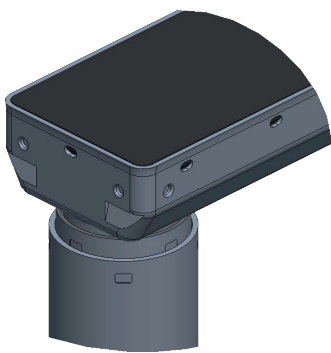


Standard

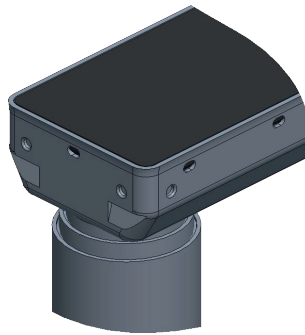
Zeichnungsnummer: 0699101

Kombinationscode	Typ
DL11xxxxxxxxxxx	Standard

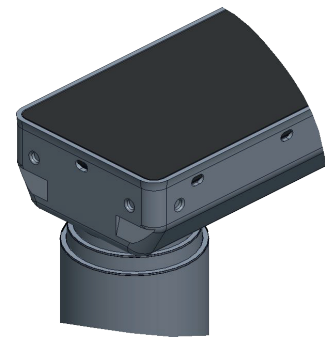
Abbildung 10 Buchsenkombination



Standard



PLUS™ ohne Abdeckringe



PLUS™ mit Abdeckringen

Zeichnungsnummer: 0699101

Abbildung 11 Profil-Designs

Kontakt

PRODUKTIONSSTÄTTEN

DÄNEMARK - FIRMENZENTRALE
LINAK A/S
TEL.: +45 73 15 15 15
FAX: +45 74 45 80 48
FAX (VERTRIEB): +45 73 15 16 13
WWW.LINAK.COM

CHINA

LINAK (SHENZHEN) ACTUATOR SYSTEMS,
LTD.
TEL.: +86 755 8610 6656
TEL.: +86 755 8610 6990
WWW.LINAK.CN

SLOWAKEI

LINAK SLOVAKIA S.R.O.
TEL.: +421 51 7563 444
WWW.LINAK.SK

THAILAND

LINAK APAC LTD.
TEL.: +66 33 265 400
WWW.LINAK.COM

USA

LINAK U.S. INC.
NORD- UND SÜDAMERIKA HAUPTSTZT
TEL.: +1 502 253 5595
FAX: +1 502 253 5596
WWW.LINAK-US.COM
WWW.LINAK-LATINAMERICA.COM

NIEDERLASSUNGEN

Australien

LINAK Australia Pty. Ltd
TEL.: +61 3 8796 9777
FAX: +61 3 8796 9778
E-Mail: sales@linak.com.au
www.linak.com.au

Belgien

LINAK Actuator-Systems NV/SA
(Belgien & Luxemburg)
Tel.: +32 (0)9 230 01 09
E-Mail: beinfo@linak.be
www.linak.be - www.fr.linak.be

Brasilien

LINAK Do Brasil Comércio De Atuadores
Ltda.
Tel.: +55 (11) 2832 7070
Fax: +55 (11) 2832 7060
E-Mail: info@linak.com.br
www.linak.com.br

Dänemark - International

LINAK International
Tel.: +45 73 15 15 15
E-Mail: info@linak.com
www.linak.com

Dänemark - Vertrieb

LINAK DANMARK A/S
TEL.: +45 86 80 36 11
FAX: +45 86 82 90 51
E-Mail: linak@linak-silkeborg.dk
www.linak.dk

Deutschland

LINAK GmbH
TEL.: +49 6043 9655 0
FAX: +49 6043 9655 60
E-Mail: info@linak.de
www.linak.de

Finnland

LINAK OY
TEL.: +358 10 841 8700
E-Mail: linak@linak.fi
www.linak.fi

Frankreich

LINAK FRANCE E.U.R.L
TEL.: +33 (0) 2 41 36 34 34
FAX: +33 (0) 2 41 36 35 00
E-Mail: linak@linak.fr
www.linak.fr

Indien

LINAK A/S India Liaison Office
TEL.: +91 120 4531797
FAX: +91 120 4786428
E-Mail: info@linak.in
www.linak.in

Irland

LINAK UK Limited (Irland)
TEL.: +44 (0)121 544 2211
FAX: +44 (0)121 544 2552
+44 (0)796 855 1606 (UK

Mobil)

+35 387 634 6554 (Republik

Irland Mobil)

E-Mail: sales@linak.co.uk
www.linak.co.uk

Italien

LINAK ITALIA S.r.l.
TEL.: +39 02 48 46 33 66
FAX: +39 02 48 46 82 52
E-Mail: info@linak.it
www.linak.it

Japan

LINAK K.K.
TEL.: 81-45-533-0802
FAX: 81-45-533-0803
E-Mail: linak@linak.jp
www.linak.jp

Kanada

LINAK Canada Inc.
TEL.: +1 502 253 5595
FAX: +1 416 255 7720
E-Mail: info@linak.ca
www.linak-us.com

Malaysia

LINAK Actuators Sdn. Bhd.
TEL.: +60 4 210 6500
FAX: +60 4 226 8901
E-Mail: info@linak-asia.com
www.linak.my

Niederlande

LINAK Actuator-Systems B.V.
TEL.: +31 76 5 42 44 40 /
+31 76 200 11 10
E-Mail: info@linak.nl
www.linak.nl

Neuseeland

LINAK New Zealand Ltd
TEL.: +64 9580 2071
FAX: +64 9580 2072
E-Mail: nzsales@linak.com.au
www.linak.com.au

Norwegen

LINAK Norge AS
TEL.: +47 32 82 90 90
E-Mail: info@linak.no
www.linak.no

Österreich

LINAK GmbH - Zweigniederlassung
Österreich (Wien)
TEL.: +43 (1) 890 7446
FAX: +43 (1) 890 744615
E-Mail: info@linak.de
www.linak.at - www.linak.hu

Polen

LINAK Polska
LINAK Danmark A/S (Spółka Akcyjna)
TEL.: +48 22 295 09 70 /
+48 22 295 09 71
E-Mail: info@linak.pl
www.linak.pl

Republik Korea

LINAK Korea Ltd.
TEL.: +82 2 6231 1515
FAX: +82 2 6231 1516
E-mail: info@linak.kr
www.linak.kr

Schweden

LINAK Scandinavia AB
TEL.: +46 8 732 20 00
FAX: +46 8 732 20 50
E-Mail: info@linak.se
www.linak.se

Schweiz

LINAK AG
TEL.: +41 43 388 31 88
FAX: +41 43 388 31 87
E-Mail: info@linak.ch
www.linak.ch - www.fr.linak.ch
www.it.linak.ch

Slowakei

LINAK SLOVAKIA S.R.O.
TEL.: +421 51 7563 444
www.linak.sk

Spanien

LINAK Actuadores, S.Lu
TEL.: +34 93 588 27 77
FAX: +34 93 588 27 85
E-mail: esma@linak.es
www.linak.es

Taiwan

LINAK (Shenzhen) Actuator systems Ltd.
Taiwan Representative office
TEL.: +886 2 272 90068
FAX: +886 2 272 90096
E-Mail: sales@linak.com.tw
www.linak.com.tw

Tschechische Republik

LINAK C&S s.r.o.
TEL.: +42 058 174 1814
FAX: +42 058 170 2452
E-Mail: info@linak.cz
www.linak.cz - www.linak.sk

Türkei

LINAK İth. İhr. San. ve Tic. A.Ş.
TEL.: +90 312 4726338
FAX: +90 312 4726635
E-Mail: info@linak.com.tr
www.linak.com.tr

Vereinigtes Königreich

LINAK UK Limited
TEL.: +44 (0)121 544 2211
FAX: +44 (0)121 544 2552
E-Mail: sales@linak.co.uk
WWW.linak.co.uk

VERTRETUNGEN

Argentinien

NOVOTEC ARGENTINA SRL
TEL.: 011-4303-8989 / 8900
FAX: 011-4032-0184
E-Mail: info@novotecargentina.com
www.novotecargentina.com

Indien

Mechatronics Control Equipments India
Pvt Ltd
TEL.: +91-44-28558484, 85
E-Mail: bala@mechatronicscontrol.com
www.mechatronicscontrol.com

Indonesien

PT. HIMALAYA EVEREST JAYA
TEL.: +6 221 544 8956
+6 221 544 8965
FAX: +6 221 619 1925

Fax (Vertrieb): +6 221 619 4658

E-Mail: hejplastic-div@centrin.net.id
www.hej.co.id

Israel

NetivTech LTD
Phone: +972 55-2266-535
FAX: +972 2-9900-560
Email: info@NetivTech.com
www.netivtech.com

Kolumbien

MEM Ltda
TEL.: +[57] (1) 334-7666
FAX: +[57] (1) 282-1684
E-Mail: servicioalcliente@memltda.com.
co
www.mem.net.co

Singapur

Servo Dynamics Pte Ltd
TEL.: +65 6844 0288
FAX: +65 6844 0070
E-Mail: servodynamics@servo.com.sg

Südafrika

Industrial Specialised Applications CC
TEL.: +27 011 466 0346
E-Mail: gartht@isagroup.co.za
www.isaza.co.za

Vereinigte Arabische Emirate

Mechatronics
Phone: +971 4 267 4311
FAX: +971 4 267 4312
E-mail: mechtron@emirates.net.ae

Nutzungsbedingungen

LINAK® legt großen Wert auf die Richtigkeit und Aktualität der Informationen über seine Produkte. Der Anwender ist jedoch dafür verantwortlich, die Eignung der LINAK Produkte für eine bestimmte Anwendung zu prüfen.

Die Produkte von LINAK werden ständig weiterentwickelt und können jederzeit modifiziert und geändert werden. LINAK behält sich das Recht vor, Änderungen, Aktualisierungen und Anpassungen ohne vorherige Ankündigung durchzuführen. Aus dem gleichen Grund kann LINAK nicht für die Richtigkeit und den aktuellen Stand der gedruckten Informationen auf seinen Produkten garantieren.

LINAK ist bemüht, Aufträge zu erfüllen. Aus den bereits genannten Gründen kann LINAK jedoch nicht garantieren, dass ein bestimmtes Produkt zu einem bestimmten Zeitpunkt verfügbar ist. LINAK behält sich das Recht vor, den Verkauf von Produkten einzustellen, die auf der Website, in Katalogen oder in anderen schriftlichen Unterlagen, die von LINAK, LINAK Niederlassungen oder LINAK Partnern erstellt und produziert wurden, aufgeführt sind.

Alle Verkäufe unterliegen den „Allgemeinen Verkaufs- und Lieferbedingungen für LINAK A/S“, die auf den LINAK Webseiten verfügbar sind.

LINAK und das LINAK Logo sind eingetragene Warenzeichen von LINAK A/S. Alle Rechte vorbehalten.



WE IMPROVE YOUR LIFE