

MJB5 Plus 模块化接线盒 网关

产品数据表



内容

介绍	3
MJB5 Plus(版本:504-010和504-020)	3
功能和选项	3
使用	3
MJB5 Plus 网关使用说明.....	3
订购示例	4
标准功能	5
OpenBus™ 标准配置	5
尺寸	8
电缆及配件概览	9

介绍

MJB5 Plus模块化接线盒专为与OpenBus™ 控制盒配套使用而设计。

其支持连接多个手控器及护理员控制器。还可用于为电子设备充电,或连接床底灯(UBL)及第三方产品。

MJB5 Plus的紧凑型设计及在线电缆管理系统,使其易于集成至医疗床、手术台、治疗椅等各类医疗设备中。

具备IPX6耐清洗消毒防护等级,完美匹配OpenBus™ 控制盒。

其IPX6防水等级与DURA™ 耐冲洗设计可显著延长设备使用寿命,能够适应高压冲洗管道环境。

MJB5 Plus (版本:504-010和504-020)

MJB5 Plus是一款简易网关接口,用于连接医院或养老院基础设施(如服务呼叫/护士呼叫系统)的开关输入信号。

请注意,该设备仅适用于服务信息通知,不可用于紧急报警场景。



功能和选项

2个连接:	端口1, OpenBus™ 连接 / 端口 5, 网关
颜色:	浅灰色 (RAL 7035)
防护等级:	IPX6, IPX6 Washable DURA™ (耐清洗消毒)

使用

兼容性:	所有OpenBus™ 产品
运行温度:	+5 °C 至 +40 °C
存储温度:	-10 °C 至 +50 °C
相对湿度:	20% 至 80%(无冷凝)
气压:	700 至 1060 hPa
海拔高度:	最高 3000 m
不含乳胶:	是
认证:	IEC60601-1 ANSI/AAMI ES60601-1 CAN/CSA-22.2 No 60601-1

MJB5 Plus 网关使用说明

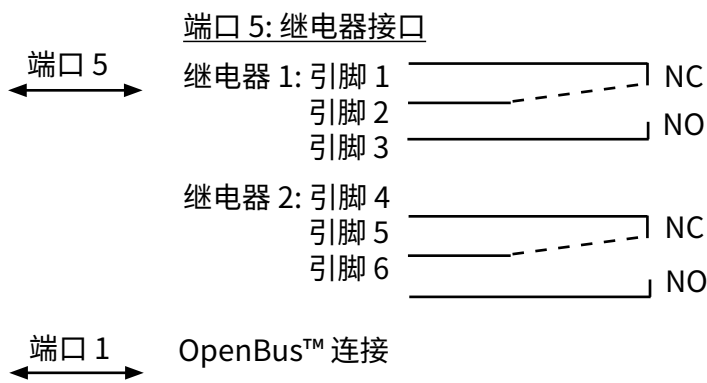
触点额定值:	最大持续电流:1A 最大开关电压:48VDC 最大开关容量:24VA 接触电阻: <100 mΩ
电流消耗:	V bus 8V: 9 mA V permanent 40V: 14 mA

订购示例

MJB		
特殊/标准代码编号	<input type="text" value="000"/>	000 = 端口拓展盒 (无功能) 502 = SMPS 4W (开关电源) 504 = 网关 505 = 内置床底灯 (UBL) /开关信号输入 (S1+S2) 506 = 外置床底灯 (UBL) /开关信号输入 (S1+S2) 509 = 模拟至OpenBus™ 的转换模块
OPENBUS™ 连接数量	<input type="text" value="4"/>	1 = 用于标准代码: 502 (端口: 1=OB, 2=第三方) 用于标准代码: 504 (端口: 1=OB, 5=第三方) 3 = 用于标准代码: 000 (端口3) 4 = 用于标准代码: 000 (端口4) 用于标准代码: 505、506和509 5 = 用于标准代码: 000 (端口5)
配置编号	<input type="text" value="000"/>	000 = 端口拓展盒 (无功能) 001-099 = 标准配置 100-999 = 特殊配置
未使用	<input type="text" value="-"/>	- = 未使用
颜色	<input type="text" value="1"/>	1 = 浅灰色 (RAL 7035)
硬件版本	<input type="text" value="0"/>	0 = 无Power Request功能 1 = 全端口Power Request硬件版本 (在可用端口上) 2 = 端口2Power Request硬件版本 (仅限MJB509) 3 = 端口4和5Power Request硬件版本 (仅限MJB509)
IP防护等级	<input type="text" value="2"/>	2 = IPX6 9 = IPX6 Washable DURA™ (耐清洗消毒)
电缆	<input type="text" value="3"/>	3 = 无电缆
所选商品编号		MJB0004000-1023

用于连接OpenBus™ 控制盒与MJB5 Plus的模块化插头电缆需单独订购。

如果需要防护等级为IPX6 Washable DURA™ (耐清洗消毒) 的产品, 请记得订购DURA电缆和伪插头。



标准功能

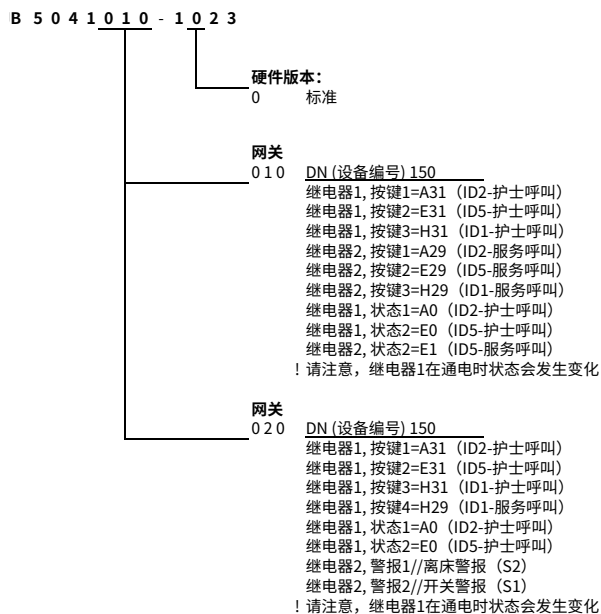
MJB5 Plus网关内置2个继电器,通过端口5连接。采用专用电缆(型号:0964140,模块化插头,开口电缆)连接。

提供两种标准配置:504-010和504-020,详情请见后续说明。

继电器1:常闭触点(NC)=引脚2+引脚1/常开触点(NO)=引脚2+引脚3

OpenBus™ 标准配置

版本504-010和504-020



* 数据服务工具2可读取特殊/标准代码编号及配置参数。

继电器 1

当接通主电源时,继电器1处于常开状态(NO),而当无主电源时,则为常闭状态(NC),这意味着继电器在连接至主电源时是“激活”的(闭合回路)。闭合回路的设计旨在确保病床断电时立即触发警报。一旦主电源断开(电源缺失),继电器将从常开转为常闭,这将自动触发OpenBus™上的通知(状态指示)。

继电器1可通过患者控制器(按键1/按键4)或护理人员控制器(按键2/按键3)激活。按键激活后,继电器将从常开(NO)状态切换至常闭(NC)状态,并持续2秒。2秒后,继电器将自动恢复到常开(NO)状态。

继电器的状态实时显示在OpenBus™上,可用于控制LED的开关。

继电器1		
OpenBus™控制盒电源模式	通知级别	继电器状态
主电源断开/控制盒断电/OpenBus™通信中断(时钟/数据缺失)	警报通知	NC*
主电源或电池供电(唤醒状态)	病床通知**	NC
	无通知	NO

继电器2

无论是否接通主电源(开环状态),继电器2均默认为常闭(NC)状态。

继电器2可通过患者控制器(按键1)或护理人员控制器(按键2/按键3)激活。

激活后,继电器将从常闭(NC)状态切换至常开(NO)状态,并持续2秒。2秒后,继电器将从常开(NO)状态自动恢复到常闭(NC)状态。

继电器的状态实时显示在OpenBus™上,可用于控制LED的开关。

当使用504-020版本的MJB5 Plus时,其继电器2将受505/506版本MJB5 Plus的开关输入控制。

警报通知1=开关输入S2/警报通知2=开关输入S1

使用该组合功能时,需确保MJB5 Plus 505/506始终连接到系统。若未连接,网关MJB5 Plus会将此视为警报通知,并触发继电器。

网关MJB5 Plus每分钟对OpenBus™系统进行一次“扫描”,以检测通知。

继电器2		
控制盒或OpenBus™控制盒电源模式	通知级别	继电器状态
主电源断开/控制盒断电	无通知	NC
主电源或电池供电(唤醒状态)	病床通知**	NO
	无通知	NC

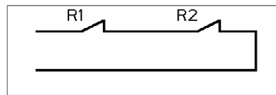
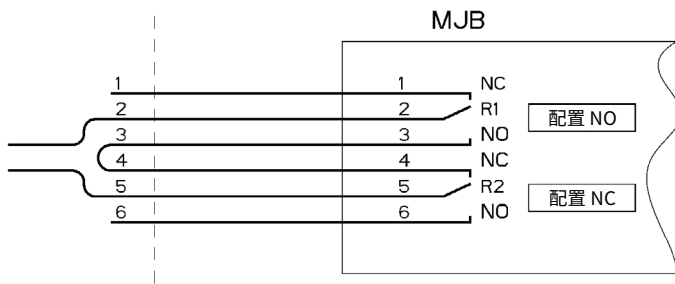
*当主电源断开、控制盒(CB)或OpenBus™控制盒处于断电状态时,继电器将切换至常闭(NC)状态并触发警报。

**由护士呼叫或病床通知触发的警报。

闭环示例

第三方站点

力纳克站点

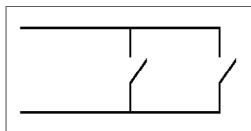
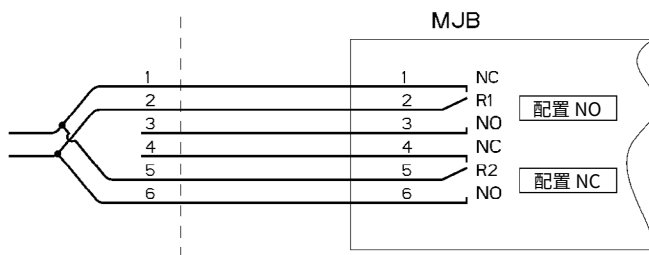


此状态下无通知

开环示例

第三方站点

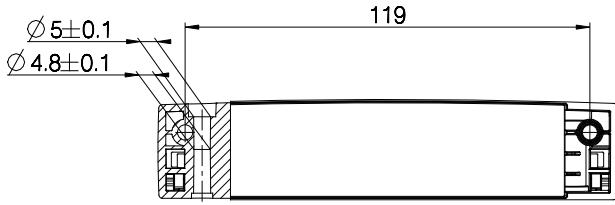
力纳克站点



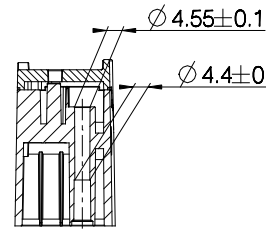
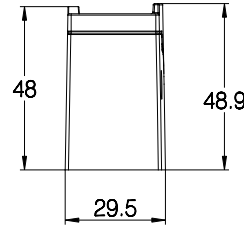
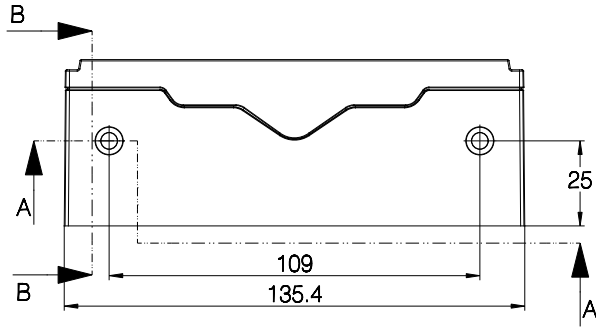
此状态下无通知

尺寸

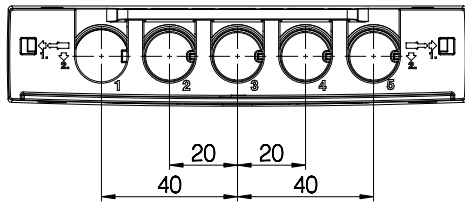
图纸编号: 0835101



剖面图 A-A



剖面图 B-B



电缆及配件概览

订购代号	说明	MJB5 Plus版本					
		000	502	504	505	506	509
		端口扩展器	开关电源	网关	内置床底灯	外置床底灯	AOC
0821147	MJB5 Plus锁紧机构	X	X	X	X	X	X
1015W1010-A	安装支架专用螺丝	X	X	X	X	X	X
SA0002645	特殊螺丝类型WN1423 K60x16	X	X	X	X	X	X
0821008	伪插头, RAL 7035浅灰色, IPX6防水等级	X	X	X	X	X	X
0821120	伪插头, RAL 7035浅灰色, IPX6 Washable DURA™(耐清洗消毒)	X	X	X	X	X	X
0834000	USB电缆, 长1000 mm (USB电缆未经医疗批准)		X				
0964399	模块化插头电缆, 开放式端接, 长1500 mm				X	X	
0964461-xxxx	模块化插头对插头, 6芯延长线	X	X	X	X	X	X
0964140-1375	网关连接线, 长xxxx mm, 模块化插头, 开放式端接			X			
0964135	床底灯专用电缆, 长2500mm					X	
0965347	模块化线缆, 10芯开放式端接						X

使用条款

力纳克致力于为用户提供最准确、最及时的产品信息。但是，用户须自行确定力纳克产品在特定条件下的适用性。由于产品不断改进，力纳克产品可能出现频繁修改和变动。力纳克保留修改、升级和变动的权利，恕不另行通知。故此，力纳克无法保证上述产品所印信息始终正确并与产品现行状态保持一致。

力纳克尽最大努力完成订单。然而，由于上述提及的原因，力纳克无法保证可随时提供任何特定的产品。对于在其网站、产品目录上展示或由力纳克、力纳克子公司或力纳克关联公司编写和制作的其它书面材料中列出的任何产品，力纳克保留停止销售的权利。所有销售活动均需遵守力纳克网站提供的《销售与交付标准条款》。力纳克及力纳克标志均为力纳克公司的注册商标。保留所有权利。