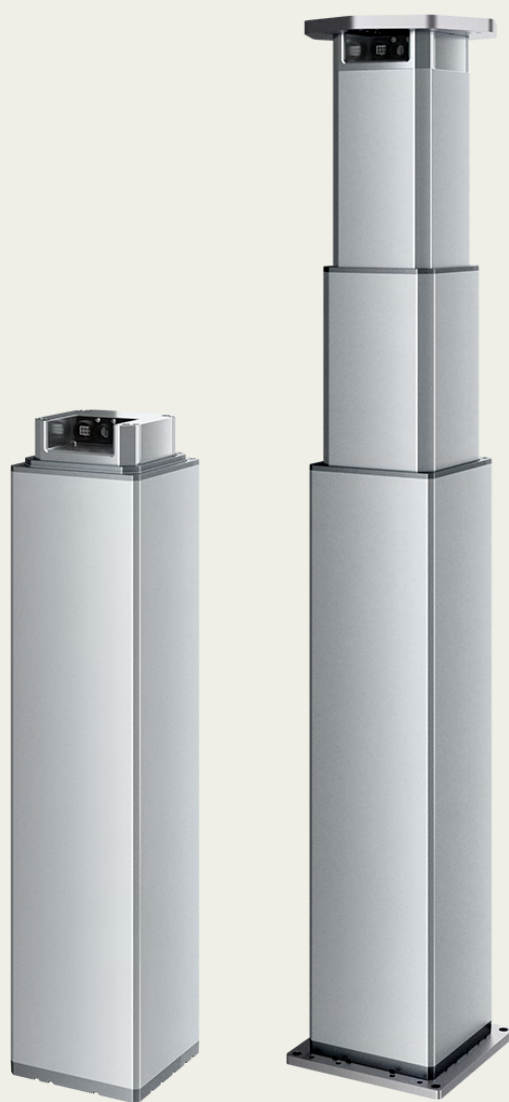


ELEVATE™

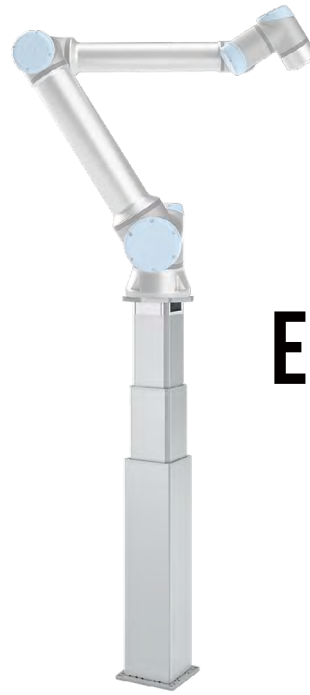
产品数据表



ELEVATE

ELEVATE™ 是一款专为码垛机器人研发的电动升降柱，可增大协作机器人运动行程范围，提高其速度和灵活性。ELEVATE采用我们强大的LC3 IC升降柱，其安装简单，与各种型号和品牌的协作机器人兼容。

完成特定任务时，可通过不同接口达到所需的控制水平和反馈水平。ELEVATE内置无刷电机和集成控制器，具有较高的定位精度。



ELEVATE™

常规特性

- 速度：高达100 mm/s，恒速 (在不同载荷下保持恒速)
- 有效负载：高达1000 N
- 行程：900 mm，若需其他行程选项请联系力纳克销售人员
- 离地高度：730 mm
- 完全伸展高度：1630 mm
- 弯曲力矩 (静态)：3000 Nm (升降柱未移动时协作机器人与升降柱之间所允许的弯曲力矩)
- 弯曲力矩 (动态)：1400 Nm (升降柱向内或向外移动时协作机器人与升降柱之间所允许的弯曲力矩)
- 沿从动轴的定位精度：+/- 1,5 mm
- 重复定位精度：+/- 1,5 mm
- 噪音水平：58 dB (A)
- 重量：29 kg
- 尺寸 (长x宽x高)：163 x 163 x 730 mm
- 工作占空比：10 % (连续使用2分钟，然后休息18分钟)
- 运行温度：+5°C至+40 °C
- 防护等级：IP44
- 直流电源：24V
- 电流消耗：6-23A

接口

- 数字和模拟I/O
- Modbus通信协议 TCP/IP

兼容性

- 带URCap的优傲 (Universal Robots) 机器人 e 系列
- 斗山 (Doosan) 机器人
- 节卡 (JAKA) 机器人
- 使用ELEVATE组件和TMFlow软件的欧姆龙 (Omron) 机器人
- 使用ELEVATE组件和TMFlow软件的达明 (Techman) 机器人
- 若需其他选项请联系力纳克销售人员