

Opsætning af Profinet for WCU

Installation

1. Når styringen bliver leveret, har den ingen IP-adresse – adressen bliver givet via DHCP.
2. Man kan ændre Node adressen på Profinet modulet, enten ved et program, som PLC udbyderen har, eller ved hjælp af et gratis program, der udbydes på ANYBUS hjemmeside. Programmet hedder "IPconfig- Utility for module TCP/IP Configuration".

Find det her: <https://www.anybus.com/support/file-doc-downloads/anybus-support-tools?orderCode=tools>

Anybus Support Tools

ORDER CODE: TOOLS

Firmware Update Tools Tools needed for upgrading firmware in Anybus products. Using the firmware update tools are always made on your own risk and HMS will not take any liability...

[Product page](#)



File	Version	Size	Download
SOFTWARE			
Firmware Download Tp	2.16.1.1	8.62 MB	Download
Anybus Transport Provider	3.6.1.2	6.77 MB	Download
Anybus Firmware Manager II	1.7.1.1	9.29 MB	Download
IPconfig - Utility for module TCP/IP Configuration	3.1.1.2	1008.64 KB	Download

Fil

1. Hent filen til CompactCom 40
2. Brug fil: GSDML-V2.33-Linak-WCU-BASIC-20190411.xml

VIGTIG: GSDML passer kun til Tiaportal ikke til STEP 7, ved installation i STEP 7 venligst kontakt Siemens support.

Filnen hentes på linak3p.com.

Se mere information her: <https://www.anybus.com/products/embedded-index/anybus-compactcom-modules/m40-details/anybus-compactcom-m40-module---profinet-irt>

Profinet modul

AB6605

Opsætning af data

1. Kommunikation PC til Anybus-Compactcom
 - a. Instance ID = 150
 - b. Data Size = 12 bit (map 6 output word)
 - c. Packet rate 100ms
 - d. Transport type = Point to point
 - e. Data size type = Fixed Size
 - f. Priority = Scheduled

2. Kommunikation Anybus-Compactcom til PC
 - a. Instance ID = 100
 - b. Data Size = 12 bit (map 6 input word)
 - c. Packet rate 100ms
 - d. Transport type = Point to point
 - e. Data size type = Fixed Size
 - f. Priority = Scheduled

Parameter liste

Vær opmærksom på, at bit rækkefølgen kan være omvendt, afhængig af applikation.

Brugeren har tre forskellige kommandoer at til kontrollere WCU-BUS styringen via Bus modulet. Der er mulighed for at vælge to forskellige parameter-typer:

- Mode 0, parametrene er begrænset.
- Mode 1, alle parametre er til rådighed.

Memory-området bliver læst og skrevet hvert sekund.

Kommando skrives i parameter 2

- 0x54 – kørsel til position
- 0x5A – læs parameter (kan kun bruges i mode 1)
- 0x60 – skriv til parameter (område 15-66), kun mode 1
- 0x90 – kommando læs parameter 6, begrænset parameter eller fuld pakke

Skriv ønsket position, før start-kommandoen gives.

Mode 0: Begrænset parametre

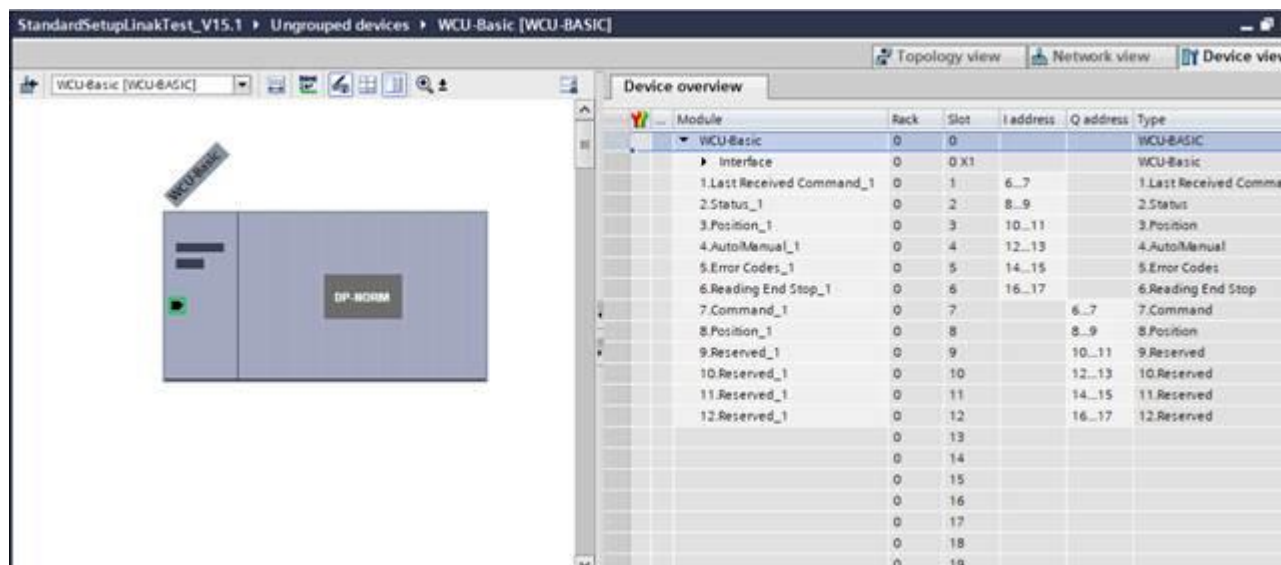
Write word area

Word	Byte	Beskrivelse
1	1	Command = 54 drive to target (værdi skrives i ordet HEX), 5A læser status værdi, alle parametre kan ændres, kan først skrives efter man har læst, farlig at lege med. 60 = skriv ny værdi i parameter.
	2	
2	3	Position 0 ... 100
	4	
3	5	Mode 0 = Begrænset parameter, 1 = alle parametre.
	6	
4	7	Ikke i brug.
	8	
5	9	Ikke i brug.
	10	
6	11	Ikke i brug.
	12	

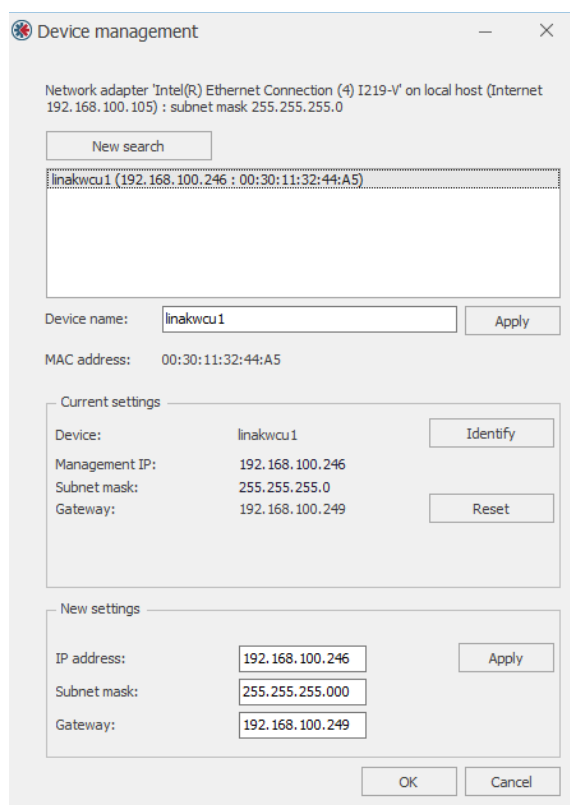
Read word area (input)

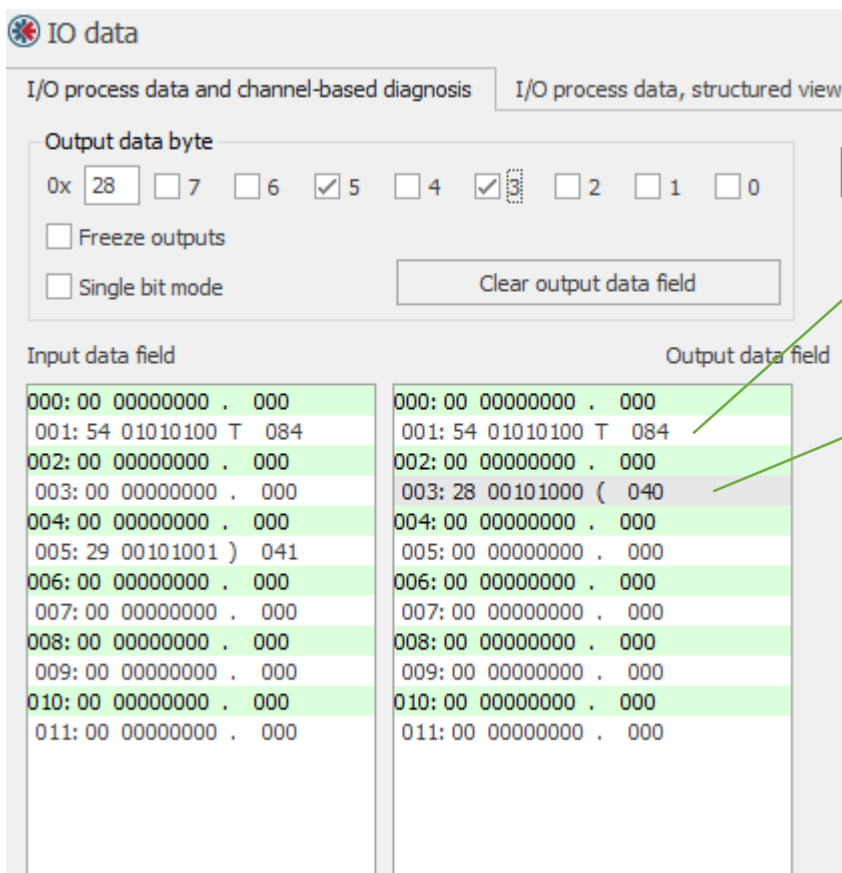
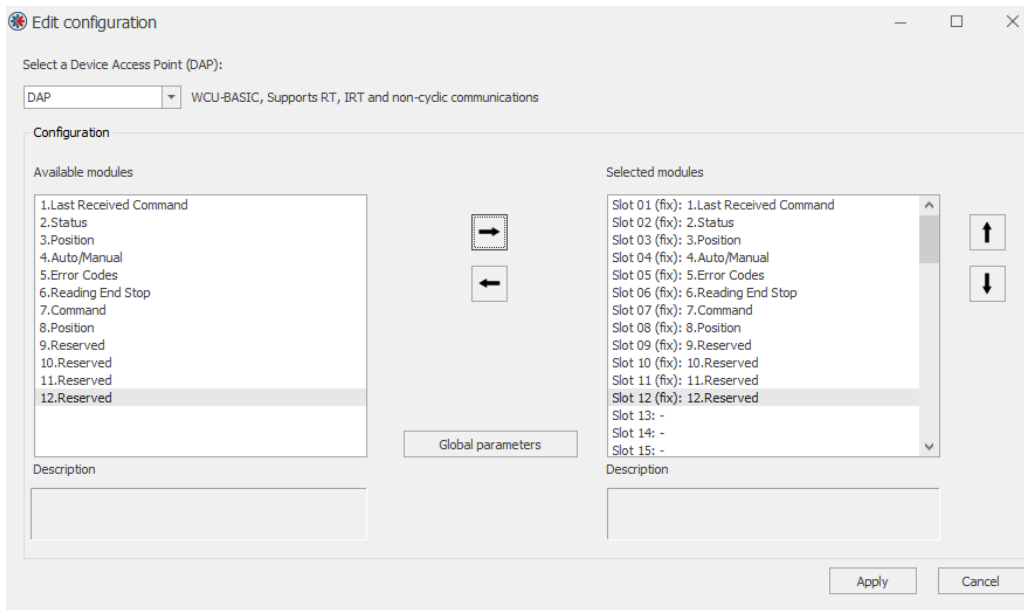
Word	Byte	Beskrivelse
1	1	Last received command
	2	
2	3	Status: Actuator run, 1 FW, 2 BW, 0 stop
	4	
3	5	Position 0 ... 100
	6	
4	7	Auto 0 / Manual 1
	8	
5	9	Error codes: 1 = overstrøm 2 = fejl i strømforsyning 3 = batterifejl 4 = timeout 5 = overophedning 6 = overspænding 7 = fejl sp. Se afsnit fejlsøgning.
	10	
6	11	Udlæsning endestop: 0 = no limit 1 = atc. tilbage 2 = act. fremme
	12	

Eksempel opsætning af Profinet Siemens PLC



Eksempel af Anybus Profinet Simulator





Start kommando

Position Kommando