

Opsætning af Profibus for WCU

GSD filen for M40 modulet hedder LINA1167.gsd og kan hentes på linak3p.com.

Ved levering er noden til Compact com M40 sat til 126. For at ændre node-nummeret skal man kunne gå på profibus netværket og ændre node-nummeret med Simatic manager.

Det er også muligt at bestille modulet fra LINAK med et forud-opsat node-nummer.

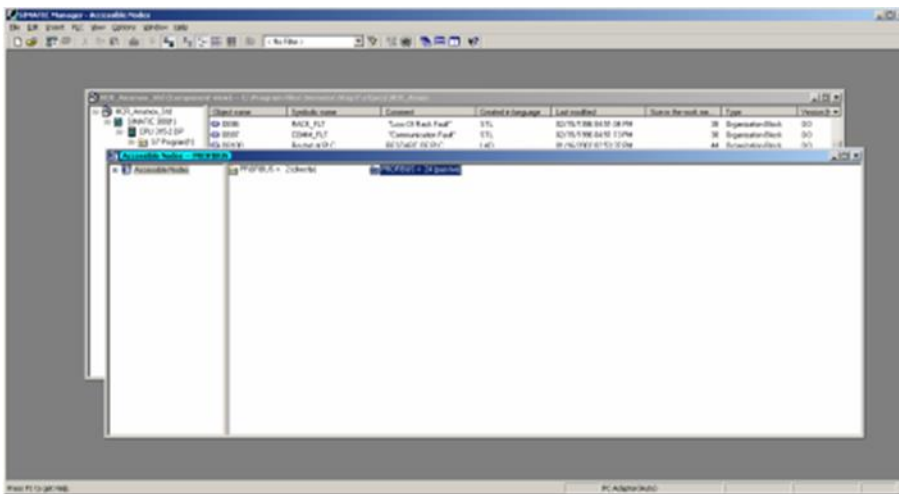
VIGTIG: GSD passer kun til Tiaportal ikke til STEP 7. Ved installation i STEP 7 venligst kontakt Siemens support.

Opsætning Siemens PLC

Søg modul, modulet leveres som node nr. 126.

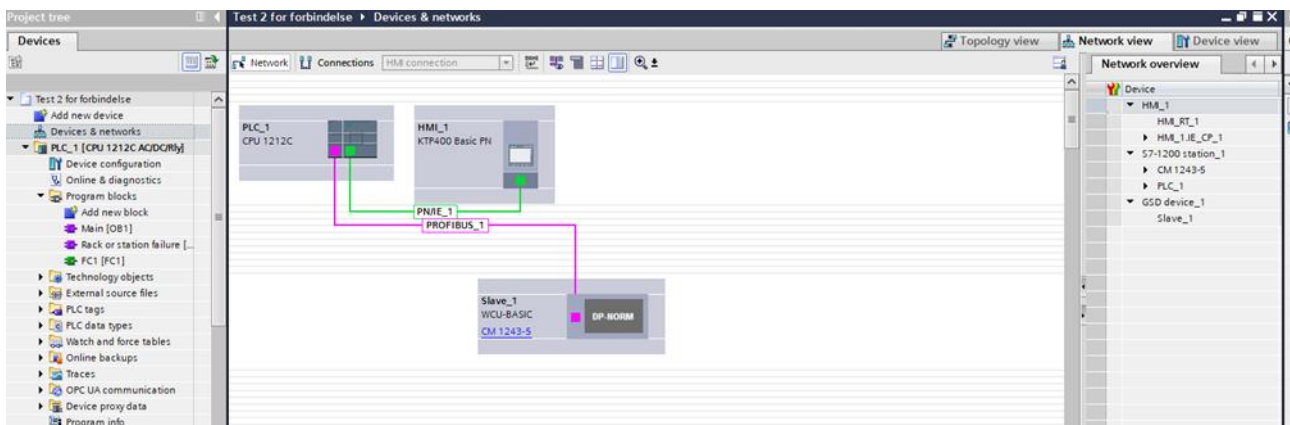


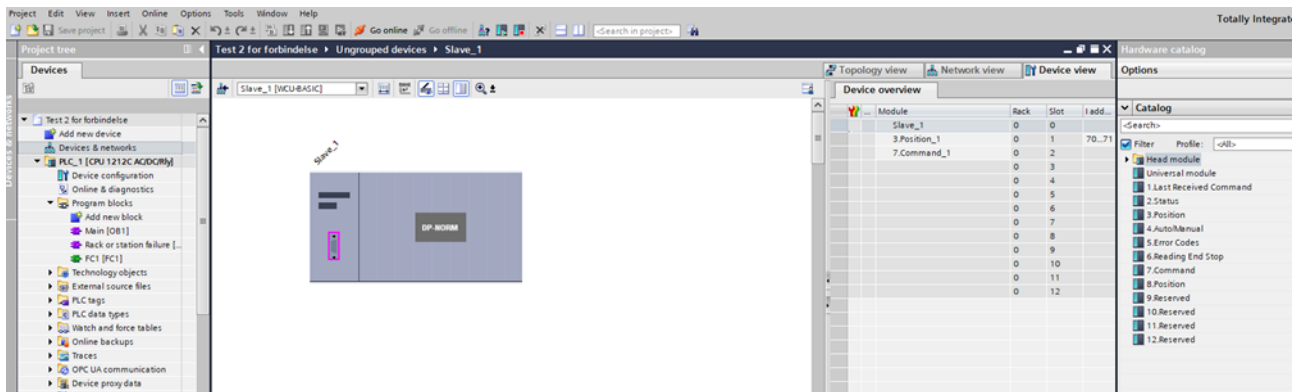
Ændres node-adresse ved hjælp af SIMATIC Manager



GSD fil i TIA portal

Husk at mappe alle 12, ellers kan det give problemer!





Module	Rack	Slot	I address	Q address	Type	Article no.	Firmware
Slave_1	0	0			WCU-BASIC		Version 1.00
3.Position_1	0	1	70...71		3.Position		
7.Command_1	0	2		64...65	7.Command		
1.Last Received Command_1	0	3	68...69		1.Last Received Co...		
8.Position_1	0	4		66...67	8.Position		
4.Auto/Manual_1	0	5	72...73		4.Auto/Manual		
5.Error Codes_1	0	6	74...75		5.Error Codes		
	0	7					
	0	8					
	0	9					

Parameter liste

Vær opmærksom på, at bit rækkefølgen kan være omvendt, afhængig af applikation.

Brugeren har tre forskellige kommandoer til at kontrollere WCU-BUS styringen via Bus modulet. Der er mulighed for at vælge to forskellige parameter-typer:

- Mode 0, parametrene er begrænset.
- Mode 1, alle parametre er til rådighed.

Memory-området bliver læst og skrevet hvert sekund.

Kommando skrives i parameter 2

- 0x54 – kørsel til position
- 0x5A – læs parameter (kan kun bruges i mode 1)
- 0x60 – skriv til parameter (område 15-66), kun mode 1
- 0x90 – kommando læs parameter 6, begrænset parameter eller fuld pakke

Skriv ønsket position, før start-kommandoen gives.

Mode 0: Begrænset parametre

Write word area

Word	Byte	Beskrivelse
1	1	Command = 54 drive to target (værdi skrives i ordet HEX), 5A læser status værdi, alle parametre kan ændres, kan først skrives efter man har læst, farlig at lege med. 60 = skriv ny værdi i parameter.
	2	
2	3	Position 0 ... 100
	4	
3	5	Mode 0 = Begrænset parameter, 1 = alle parametre.
	6	
4	7	Ikke i brug.
	8	
5	9	Ikke i brug.
	10	
6	11	Ikke i brug.
	12	

Read word area (input)

Word	Byte	Beskrivelse
1	1	Last received command
	2	
2	3	Status: Actuator run, 1 FW, 2 BW, 0 stop
	4	
3	5	Position 0 ... 100
	6	
4	7	Auto 0 / Manual 1
	8	
5	9	Error codes: 1 = overstrøm 2 = fejl i strømforsyning 3 = batterifejl 4 = timeout 5 = overophedning 6 = overspænding 7 = fejl sp. Se afsnit fejlsøgning.
	10	
6	11	Udlæsning endestop: 0 = no limit 1 = atc. tilbage 2 = act. fremme
	12	