

Unser vielseitigster Aktuator



Durch sein innovatives und vielseitiges Design ist der Aktuator LA42 ein Meilenstein im Bereich der Anwendungen im Gesundheitswesen. Der LA42 ist aufgrund seiner hervorragenden Flexibilität, seiner starken Leistungsmerkmale und seines geringen Geräuschpegels die perfekte Wahl für Anwendungen, bei denen der Platz knapp ist.

Der vielseitige Aktuator LA42 kann unabhängig von der Komplexität des Systems eigenständig oder innerhalb eines Systems betrieben werden. Er unterstützt die Verwendung von anpassbaren Bewegungsmustern durch Softwarekonfiguration und ist damit ideal für eine

Spezifikationen

- IPX6
- Belastung auf Druck bis zu 7.000 N
- Belastung auf Zug bis zu 3.500 N
- Flexible Ausrichtung des Motorgehäuses
- 26 mm/s bei 1.000 N

Vielzahl von Positionierungsoptionen in der Anwendung, wie z. B. Speicherpositionen, parallele Bewegung oder sanfte Beschleunigungskurven. . Mit seiner starken, zuverlässigen Hubkapazität bietet der LA42 nahtlose Integration und effiziente Leistung ohne Kompromisse.

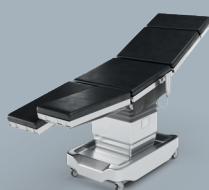
Da der LA42 ein intelligenter Antrieb ist, der mit der PCP-Kommunikation von LINAK arbeitet, kann er einfach an einen beliebigen PCP-Port angeschlossen werden, entweder direkt an der Steuereinheit oder an einer beliebigen Stelle entlang der PCP-(Akku-) Anschlussleitung.

Dank seiner kompakten Größe und seiner hohen Schubkraft sowohl für Druck- als auch für Zugaufgaben eröffnet der LA42 als unser bisher vielseitigster Antrieb eine Welt von Entwicklungs- und Designmöglichkeiten.

Röntengeräte



Operationstische



Krankenhausbett



Behandlungsstuhl

