

Fokus auf  
**Ladeneinrichtungen**

- höhenverstellbar

**CHECKOUT COUNTER**

## Müssen Sie sich an die Höhe des Ladentresens anpassen?

Ladentresen sind nur eine von vielen intensiv genutzten Einrichtungen, die von einer Verstellung der Höhe profitieren können. Je öfter und länger eine Person am gleichen Arbeitsplatz arbeitet, umso wichtiger ist es, diesen so komfortabel und ergonomisch wie möglich zu gestalten.

Optimale Arbeitsbedingungen mindern das Risiko von Rückenproblemen und steigern das Wohlbefinden und die Produktivität der Angestellten.



## Eine Partnerschaft basierend auf Fachwissen

Eine vielseitige Zusammenarbeit mit unseren Kunden ist äußerst wichtig, für LINAK und für Kunden. Eine Partnerschaft ist die vorantreibende Kraft hinter Forschung & Entwicklung, Kundendienst, Logistik, Produktion und Marketing.



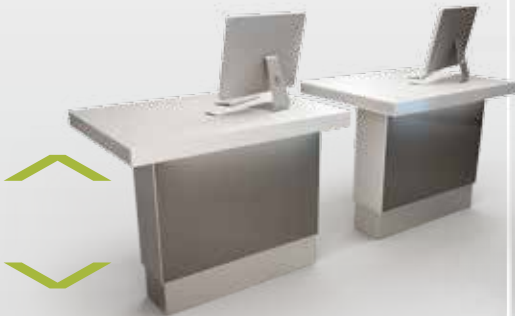
Angetrieben durch elektrische Aktuatoren von LINAK, ermöglichen höhenverstellbare Tresen allen Mitarbeitern jederzeit, in der für sie richtigen Position zu arbeiten.

# Flexibilität am Arbeitsplatz

Es gibt zahlreiche Varianten von Tischen, bei denen eine Höhenverstellung von Vorteil ist.

## Informationstresen

Senken Sie die Abwesenheitsrate von Angestellten, die an einem Informationstresen arbeiten. Bieten Sie ihnen einwandfreie ergonomische Arbeitsbedingungen mit einem höhenverstellbaren Informationstresen! Wenn mehrere Personen den gleichen Tresen nutzen, ist eine schnelle Verstellung erforderlich. Die Lösungen von LINAK für verstellbare Informationstresen können ein Bedienelement mit Speicherpositionen für die einfache Verstellung beinhalten und sich daher an die Bedürfnisse der individuellen Angestellten anpassen.



## Ladentresen

Es ist schwierig, unterschiedliche Arbeitskräfte an einen gewöhnlichen Ladentresen anzupassen. Ein höhenverstellbarer Tresen verbessert den Komfort für die Angestellten, indem Schmerzen im Nacken, den Schultern und Armen vermieden werden können.

Eine Verstellung des Tresens kann auf unterschiedliche Weise vorgenommen werden: das Anheben eines Teilstücks des Tresens, auf dem sich die Registrierkasse befindet, bietet eine Alternative zur Verstellung des kompletten Ladentresens.



## Vitrinen

Die elektrische Höhenverstellung einer Vitrine bietet dem Ladenbesitzer mehrere Vorteile. Während der Öffnungszeiten wird die Vitrine zu Präsentationszwecken genutzt – eine Höhenverstellung bietet dem Kunden eine bessere Sicht. Zum Ladenschluss wird die Auslage in einen festen Schaukasten herunter gefahren. Die Höhenverstellung gibt dem Ladenbesitzer die Möglichkeit zu überwachen, wer Zugang zu den Produkten hat.



## Selbstbedienungskioske

Wenn Ladenbesitzer auf der Suche nach einem Selbstbedienungskiosk oder interaktiven Kiosk für ihren Laden sind, sollten sie die Möglichkeit haben, einen höhenverstellbaren Selbstbedienungskiosk zu wählen, der sich an alle Benutzer anpassen kann, ganz gleich, ob diese groß oder klein sind oder in einem Rollstuhl sitzen! LINAK bietet zahlreiche bewährte Systeme an, die den Anforderungen zur Verstellung von Selbstbedienungskiosken entsprechen - Systeme, die einfach in der Anwendung sind.



# Hubsäulen-Lösungen

## Baselift

Geschwindigkeit: 14 mm/s  
max. Kraft: 1500 N  
Hublänge: 100 mm  
Einbaumaß: 100 mm

Für höhenverstellbare Tresen und  
Vitrinen

## Säule DL1A

max. Kraft: 1.600 N  
Hublänge: 300, 350, 500 mm

Für größere Tresen ist eine große  
Verstellkraft erforderlich.

## Säule DL2

max. Kraft: 1.000-2.500 N  
Hublänge: 350 oder 500 mm

Für größere Tresen ist eine große  
Verstellkraft erforderlich.



## Steuereinheit

CBD6S



## Desk Panel

DPF1C



### Säule DL6

max. Kraft: 800-1.200 N  
Hublänge: 650 mm

Für höhenverstellbare Tresen



### Säule DL12

max. Kraft: 700 N/Bein  
Hublänge: 660 mm

Für höhenverstellbare Tresen



### Säule DL17

max Kraft: 700 N/Bein  
Hublänge: 660 mm

Für höhenverstellbare Tresen



DPF1M



DPF1K



DPH



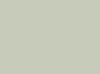
DPA



Unser komplettes LINAK®  
Produktprogramm  
finden Sie unter:  
[www.linak.de/deskline](http://www.linak.de/deskline)  
[www.linak.at/deskline](http://www.linak.at/deskline)



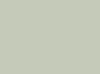
INNOVATION



GLOBAL  
PRESENCE



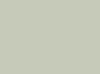
WORLD-CLASS  
PRODUCTION



SILENCE  
TECHNOLOGY



standby power



Plug  
& Play



INNOVATION



GLOBAL  
PRESENCE



LEAN  
WORLD-CLASS  
PRODUCTION



SILENCE  
TECHNOLOGY



standby power



Plug  
& Play

## Perfektion in Bewegung

Eine elektrisch höhenverstellbare DESKLINE® Antriebslösung ist eine einfache und flexible Möglichkeit, wenn Elemente in der Küche bewegt und ein Wettbewerbsvorteil erzielt werden soll.

Für ein perfektes System müssen alle Komponenten aufeinander abgestimmt sein. LINAK entwickelt und produziert Hubsäulen, Steuerungen und Bedienelemente.

Alles aus einer Hand – für Ihre Flexibilität. Hinzu kommen optimale logistische Bedingungen, da alle Steuereinheiten und Bedienelemente standardmäßig mit allen Säulen über Plug & Play kompatibel sind.

### Nutzungsbedingungen

Der Anwender ist für den sach- und fachgerechten Einsatz der LINAK Produkte verantwortlich. LINAK legt großen Wert auf eine aktuelle Dokumentation der Produkte. Dennoch kann es aufgrund einer kontinuierlichen Weiterentwicklung zu Änderungen der technischen Daten kommen. Diese Änderungen werden ohne vorherige Ankündigung vorgenommen. Daher kann LINAK nicht garantieren, dass diese Informationen auf Dauer Gültigkeit besitzen. Aus den gleichen Gründen kann LINAK auch nicht garantieren, dass ein bestimmtes Produkt auf Dauer lieferbar ist. Produkte können aus dem Vertrieb genommen werden, auch wenn diese noch auf der Homepage oder in Prospekten aufgeführt sind.

Es gelten die Allgemeinen Geschäftsbedingungen von LINAK.



Für weitere Informationen besuchen Sie unsere Website:

[www.linak.de/deskline](http://www.linak.de/deskline)

[www.linak.at/deskline](http://www.linak.at/deskline)

Bitte scannen Sie den QR Code für den direkten Zugang zu unserer Seite über Ladeneinrichtungen.

**LINAK®**

WE IMPROVE YOUR LIFE